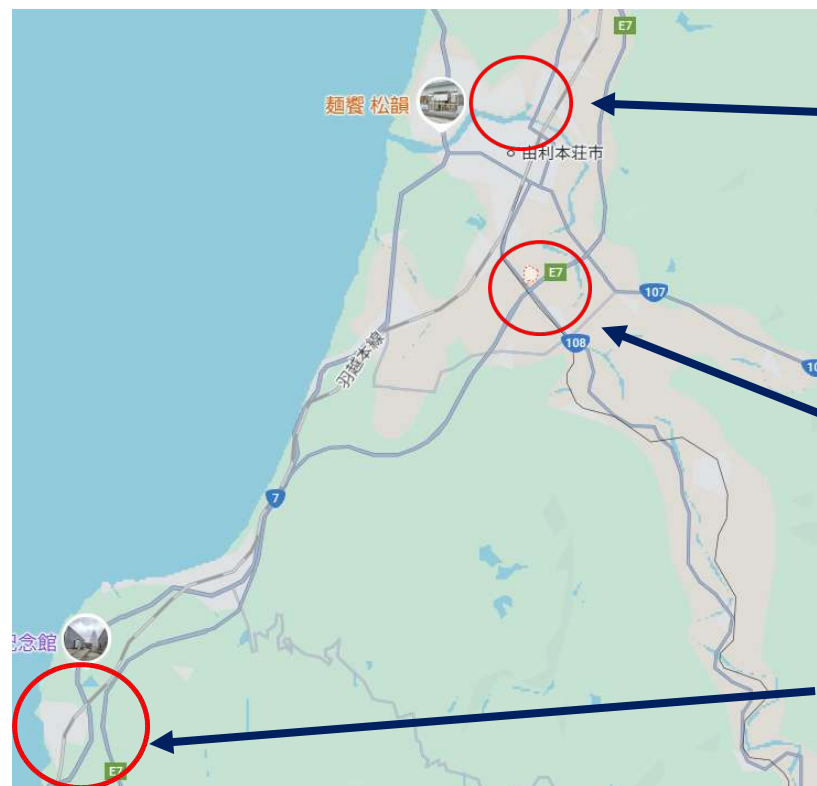


リスクアセスメント (由利橋)

7022609 真庭大輝

観測地点



由利橋



https://www.tohokukanko.jp/attractions/detail_10076

降水量と気温
(由利本荘市埋田用堰南)

風向と風速
(にかほ市金浦南金浦)

- ・ 降水量と気温は由利橋から5km付近にある

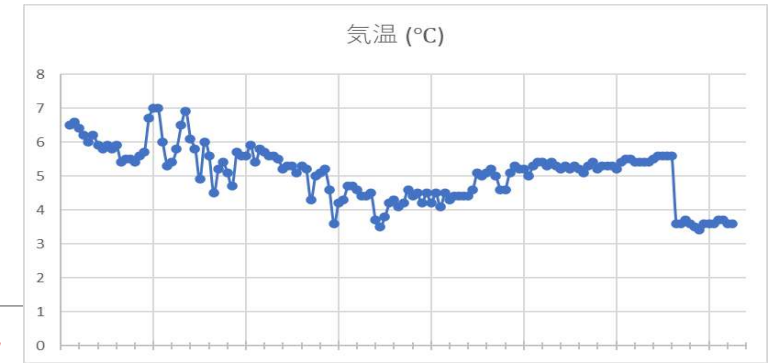
由利本荘市の気象庁データを使用。

- ・ 風向と風速は沿岸部に近いにかほ市の気象庁データを使用(由利橋から約2.4 km)。

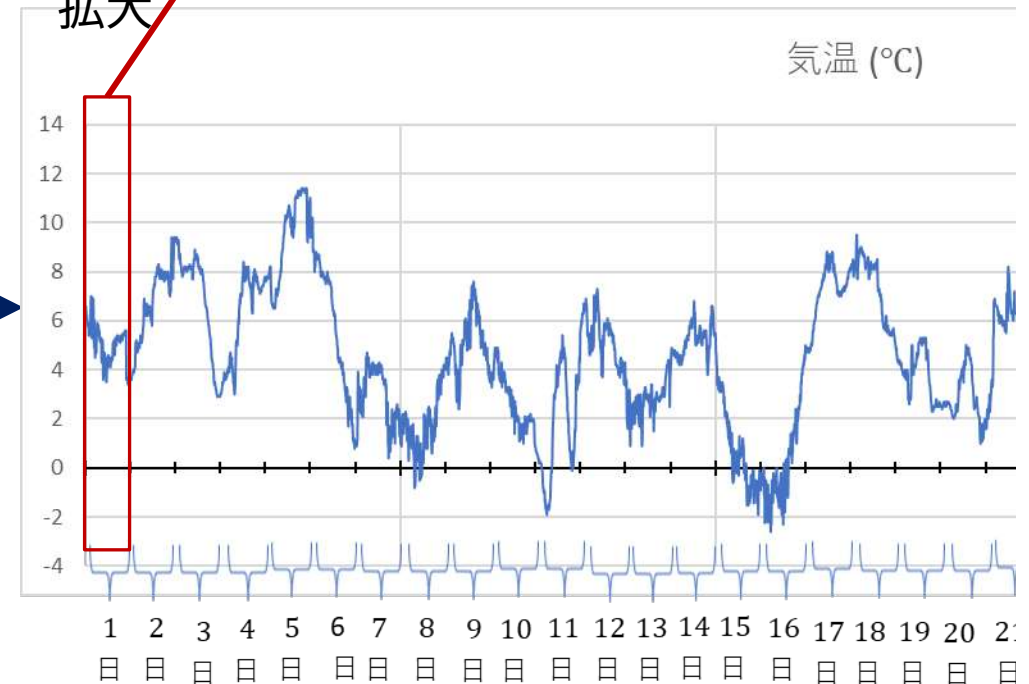
データの使用方法

にかほ（秋田県） 2024年1月1日（10分ごとの値）

時分	降水量 (mm)	気温 (℃)	相対湿度 (%)	風向・風速				日照 時間 (min)
				平均		最大瞬間		
				風速(m/s)	風向	風速(m/s)	風向	
00:10	0.0	6.5	81	4.5	北北東	9.2	北	
00:20	0.0	6.6	80	4.7	北	10.4	北北東	
00:30	0.0	6.4	78	4.8	北	10.2	北	
00:40	0.0	6.2	80	5.0	北	10.7	北北東	
00:50	0.0	6.0	82	4.7	北	11.0	北	
01:00	0.0	6.2	80	4.8	北	10.7	北北西	
01:10	0.0	5.9	82	4.8	北	12.2	北北西	
01:20	0.0	5.8	83	4.7	北	10.2	北北東	
01:30	0.0	5.9	82	5.1	北	10.8	北北東	
01:40	0.0	5.8	83	4.4	北	8.6	北北東	
01:50	0.0	5.9	86	5.5	北	11.9	北北西	
02:00	0.5	5.4	90	5.9	北	13.3	北北西	
02:10	0.0	5.5	87	6.0	北	11.0	北北東	
02:20	0.0	5.5	86	5.1	北	10.4	北北東	

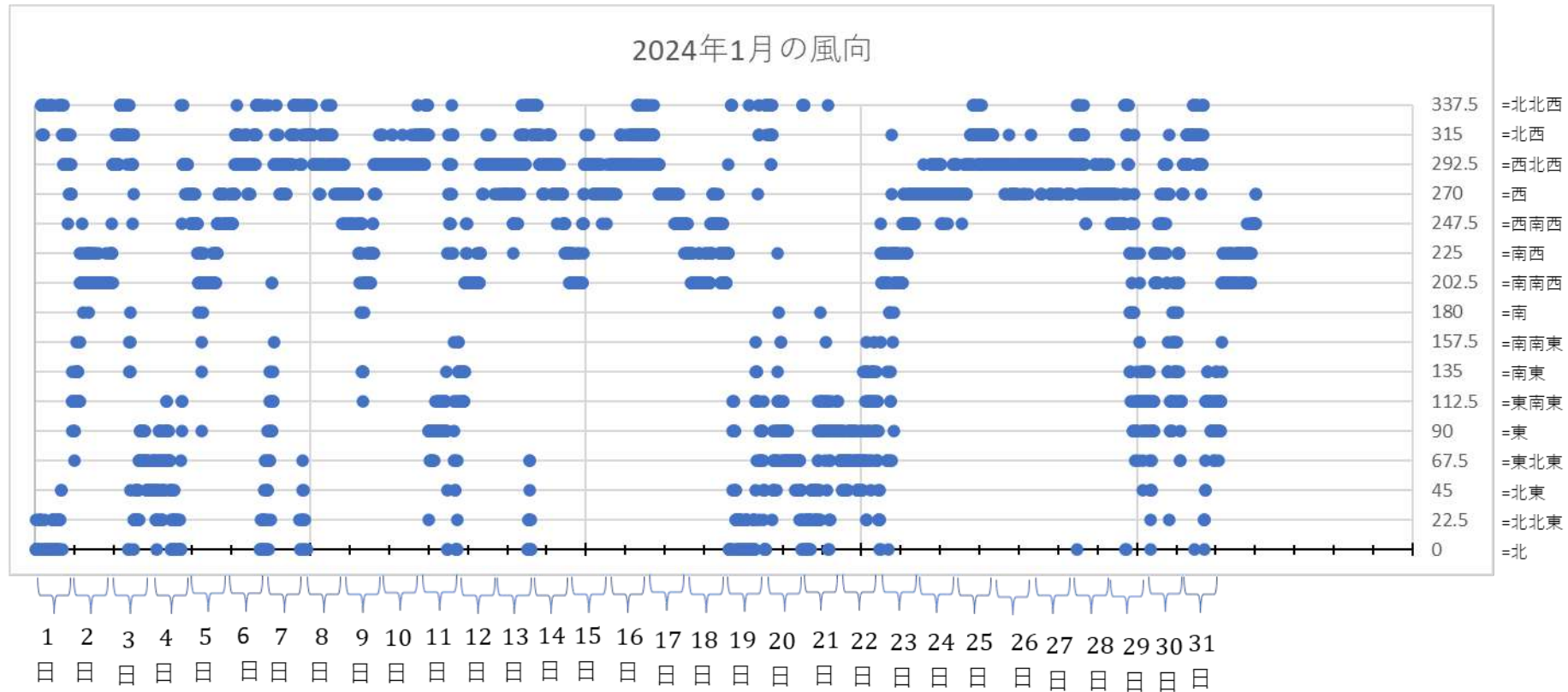


拡大

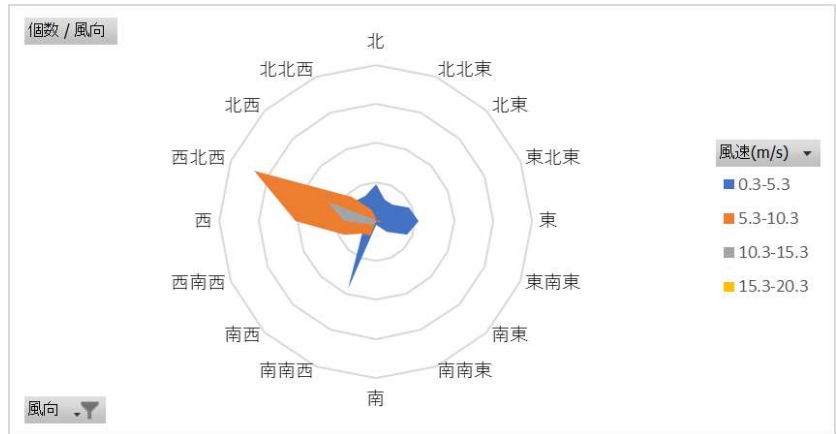
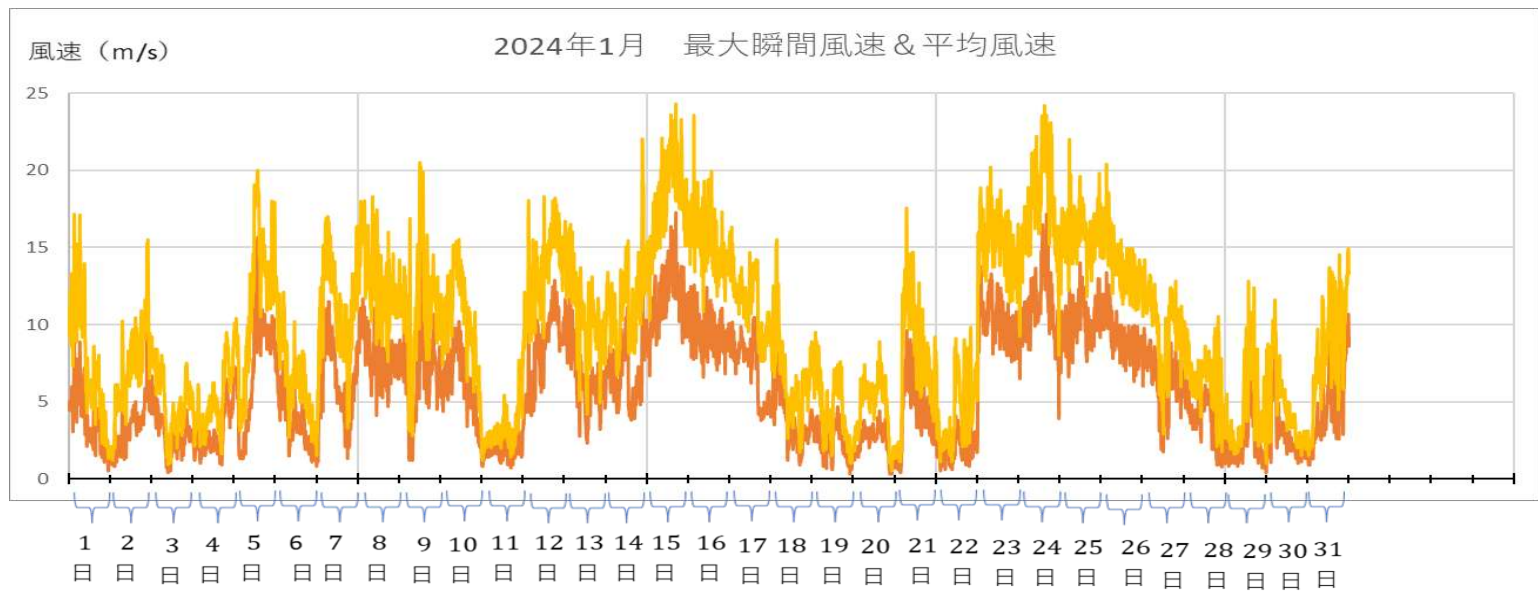
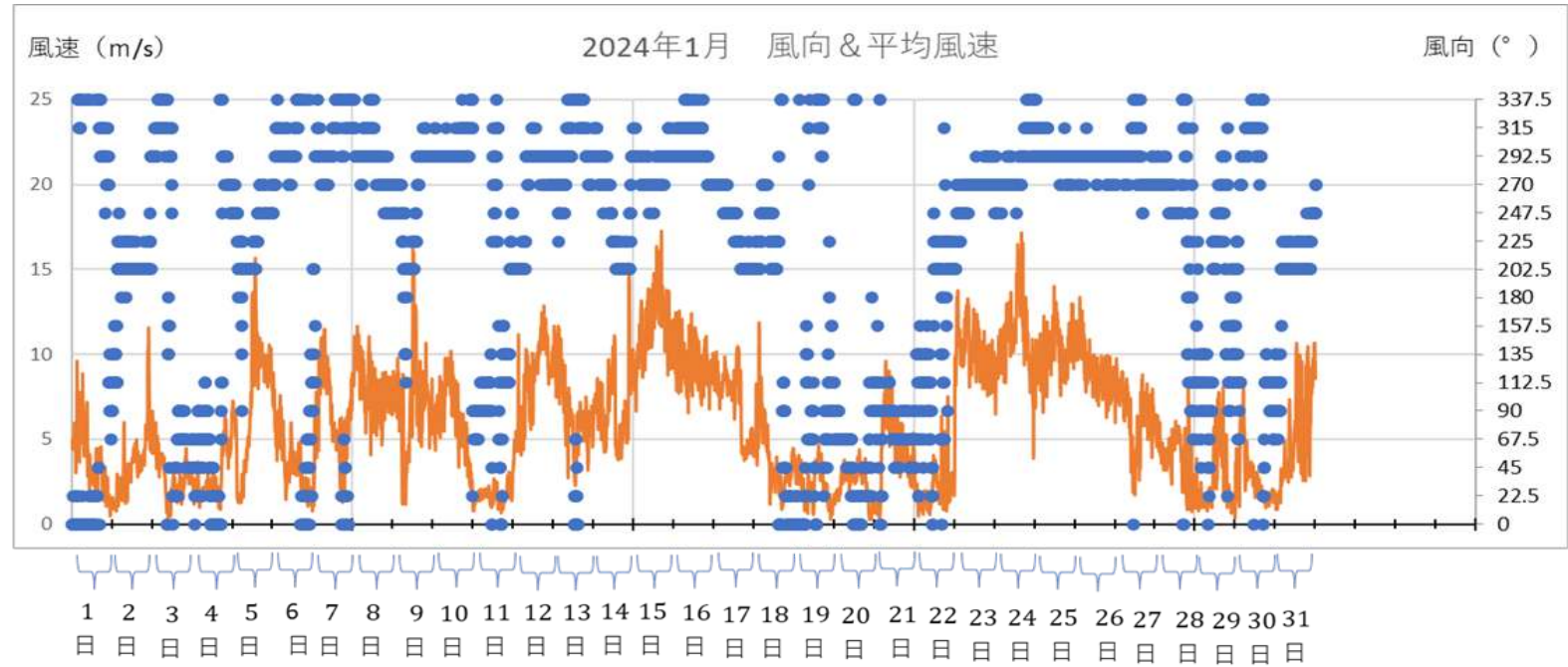


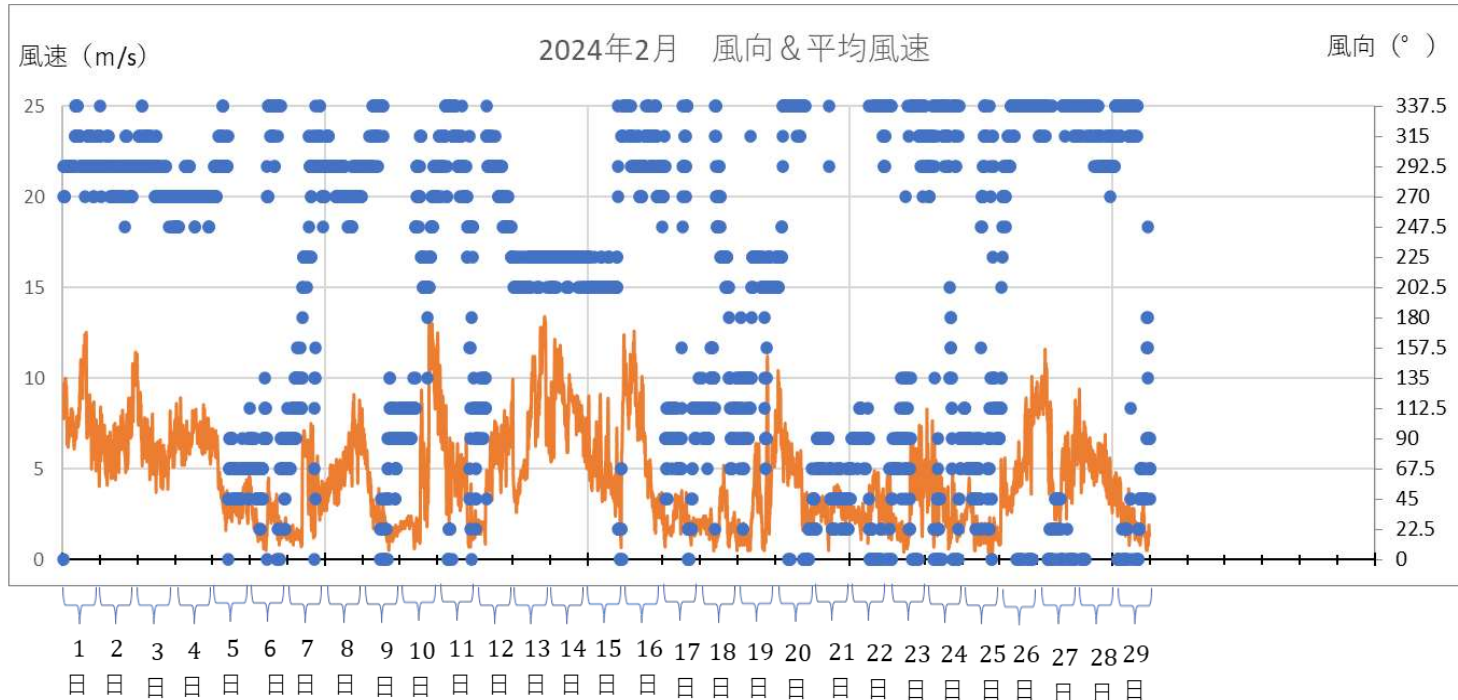
10分ごとの値を使用し、それを基に気温、降水量、平均風速、風向のグラフを作成。
それぞれのグラフを比較する。

風向のグラフについて

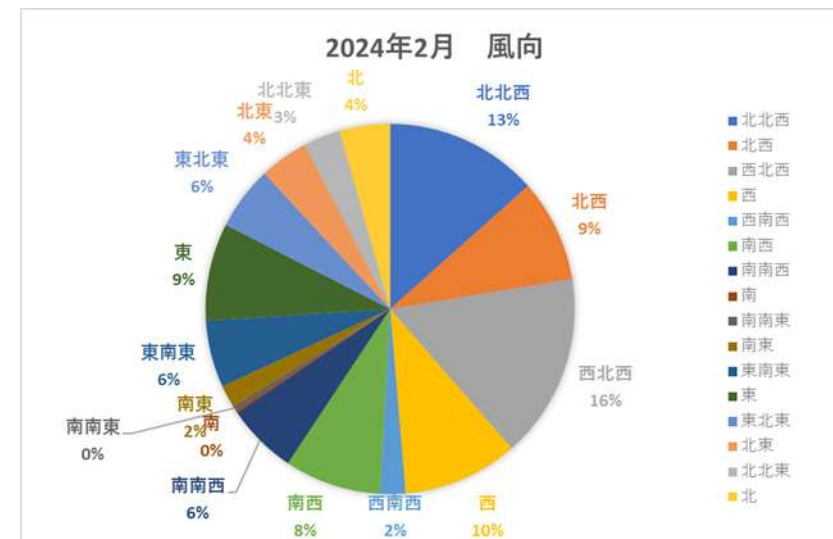


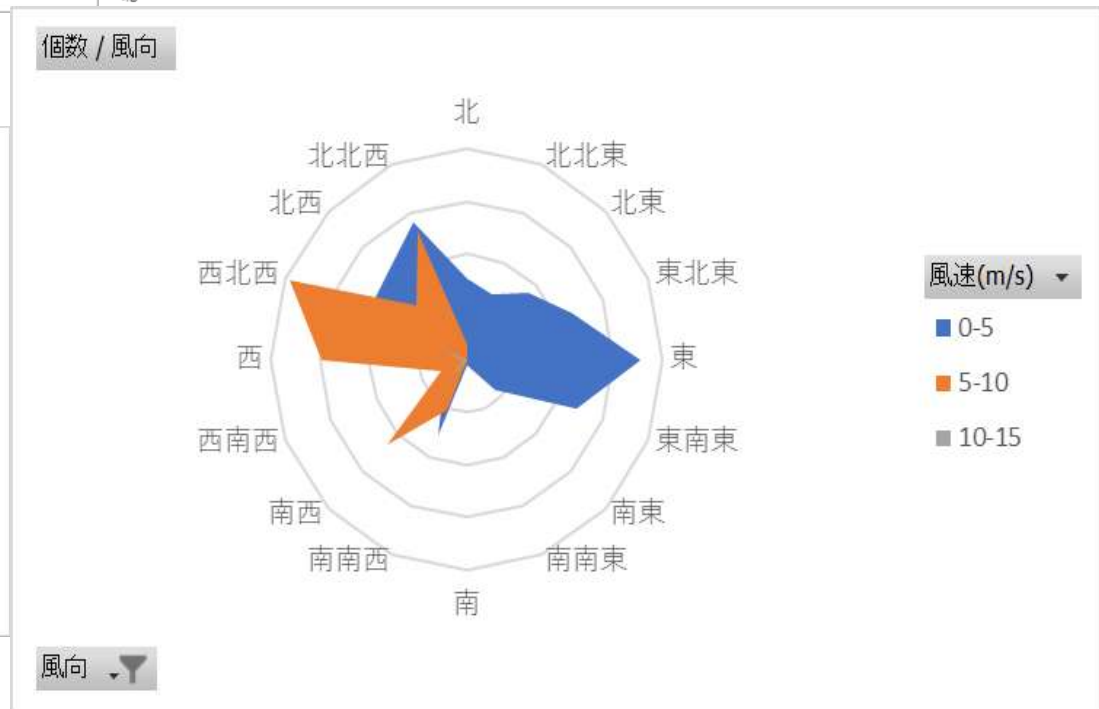
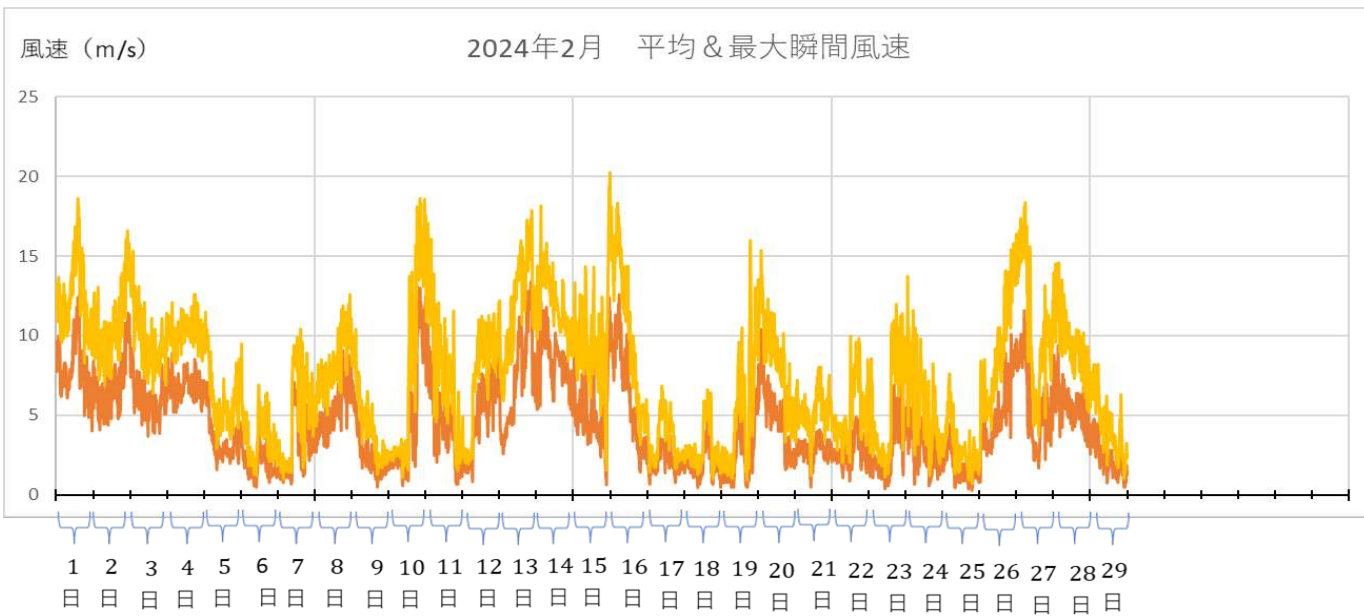
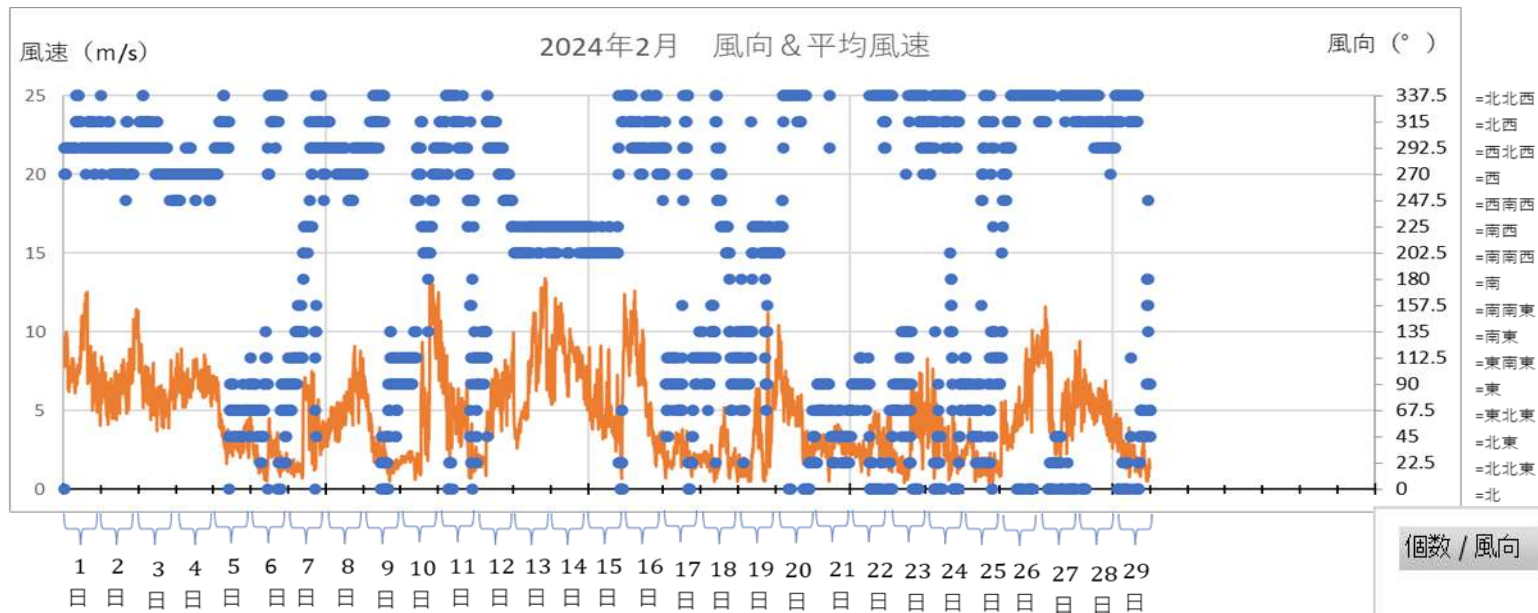
風向の方位を角度に変換し、その結果から散布図のグラフを作成。



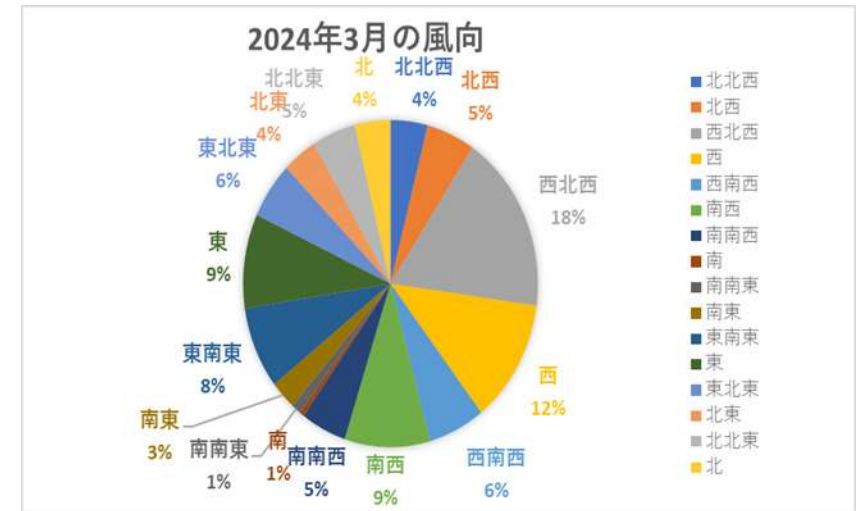
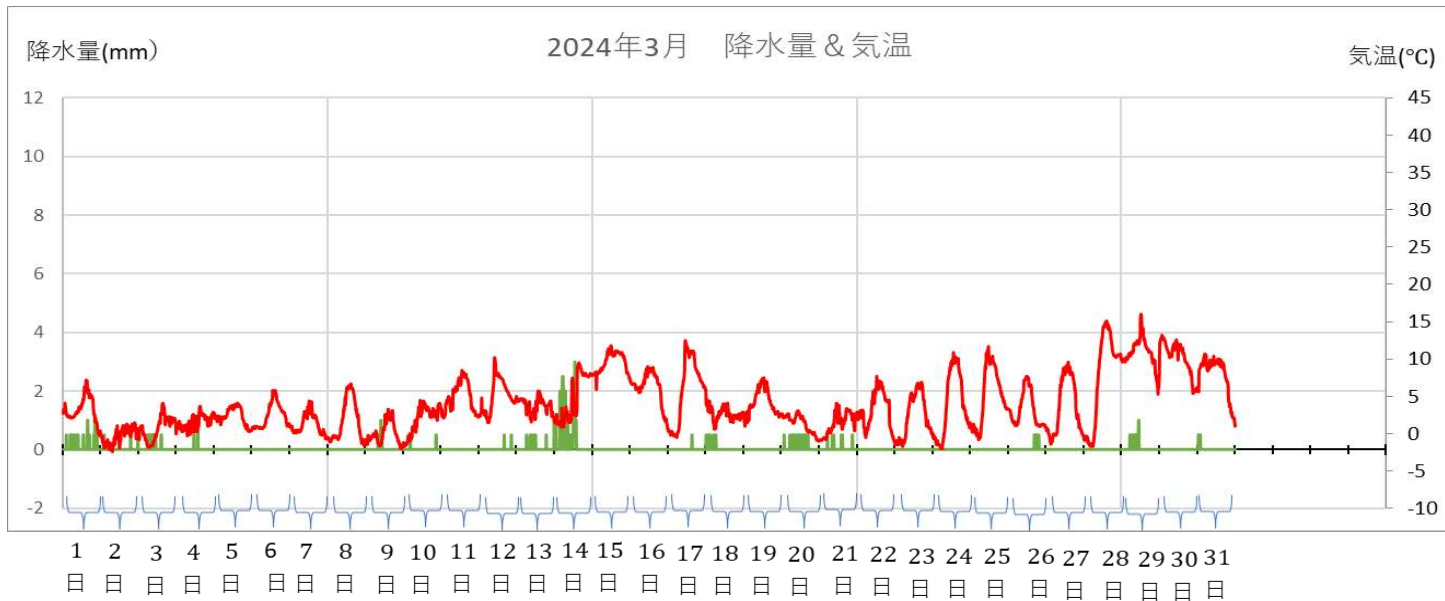
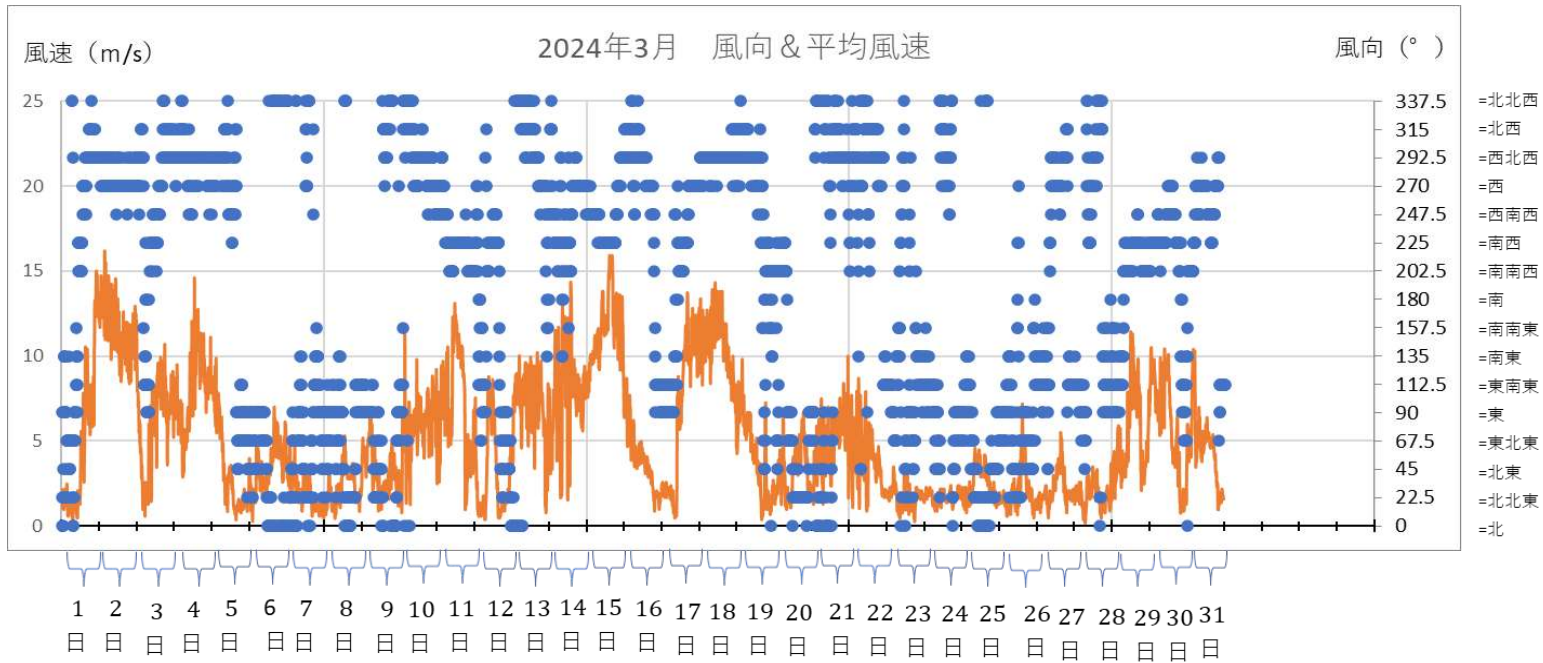


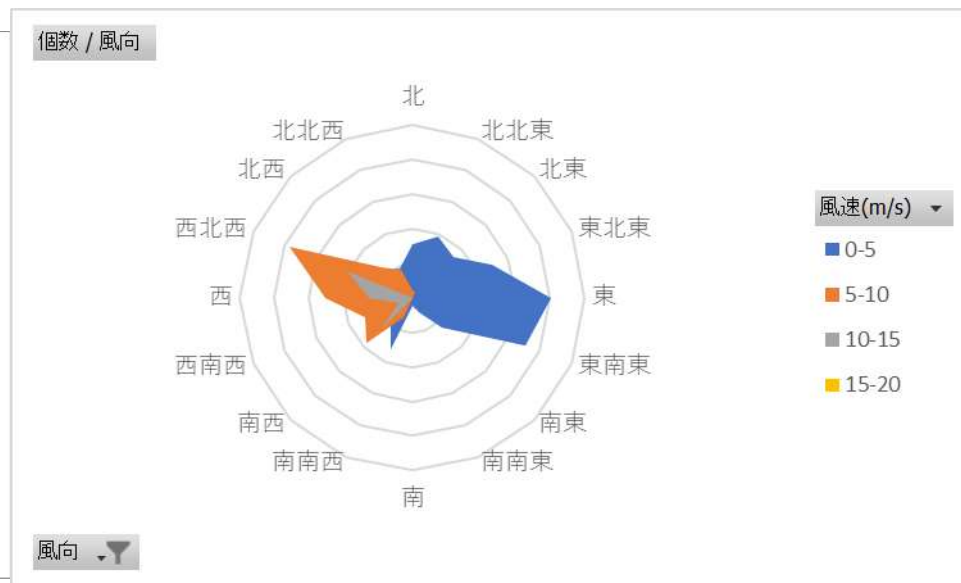
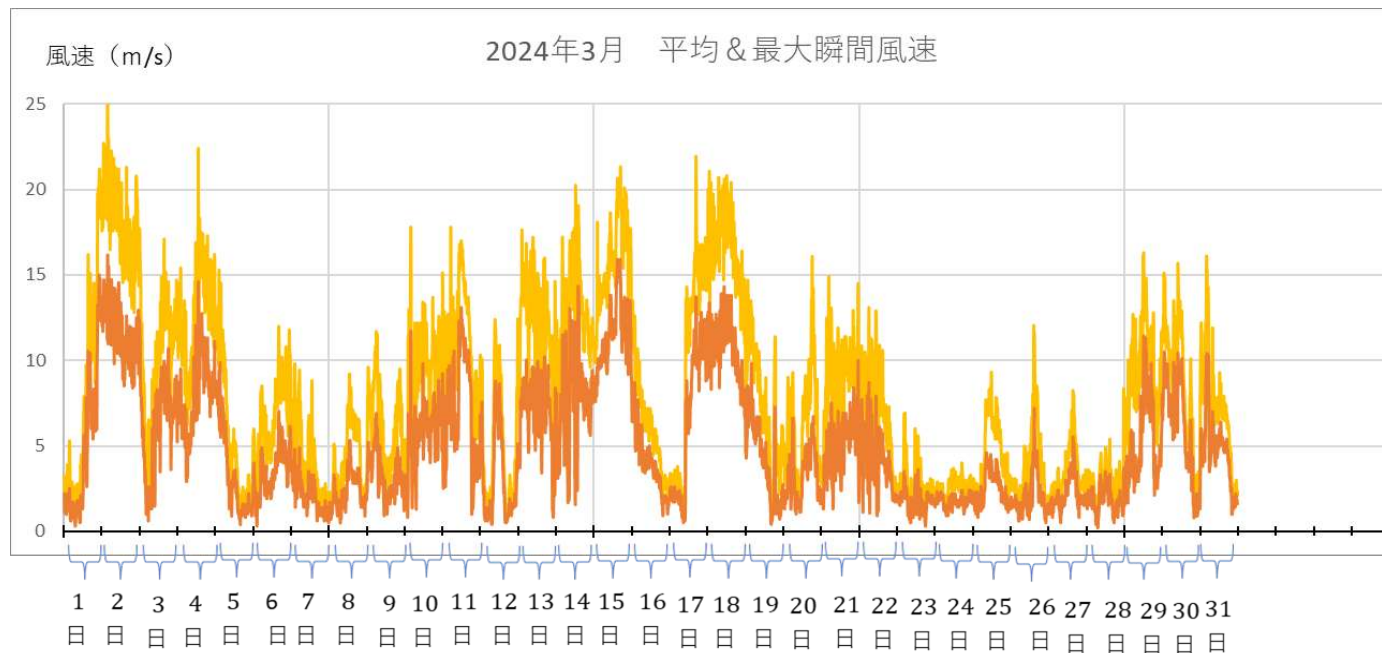
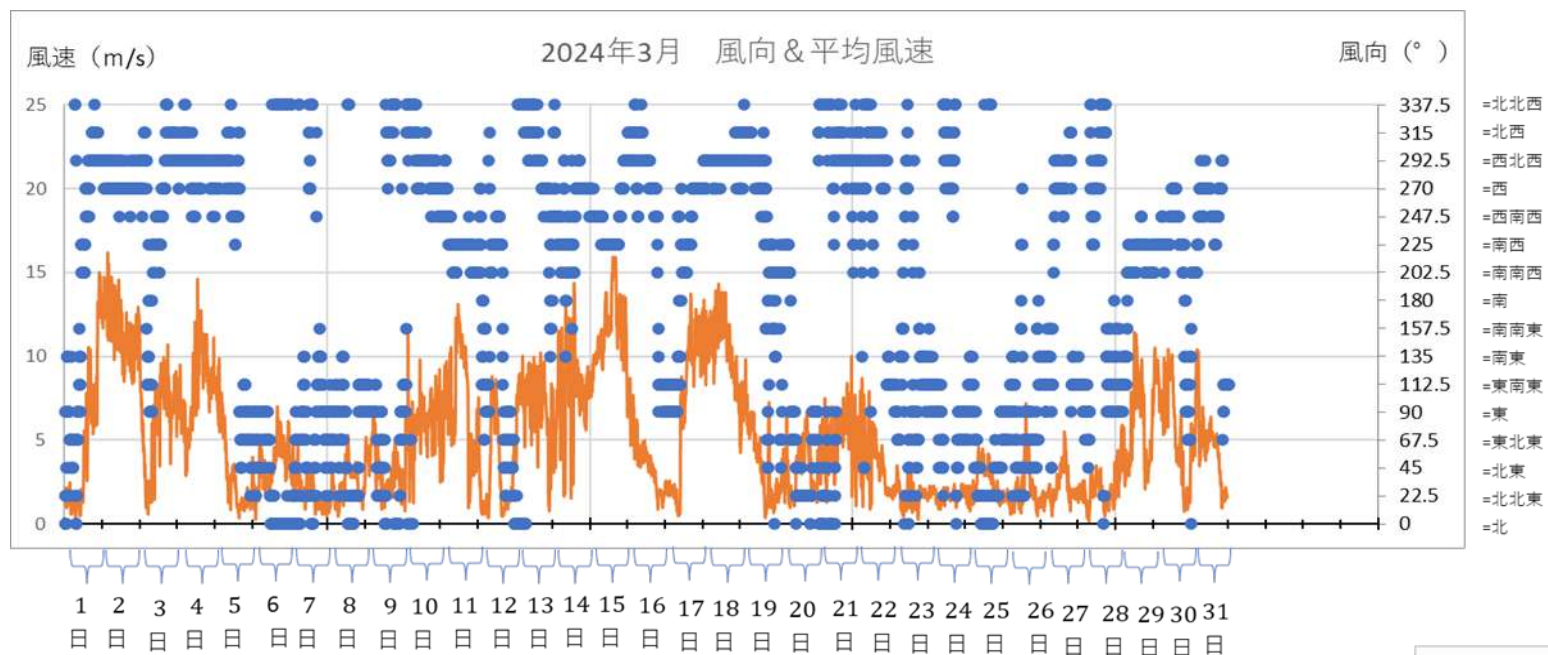
2024年2月の結果





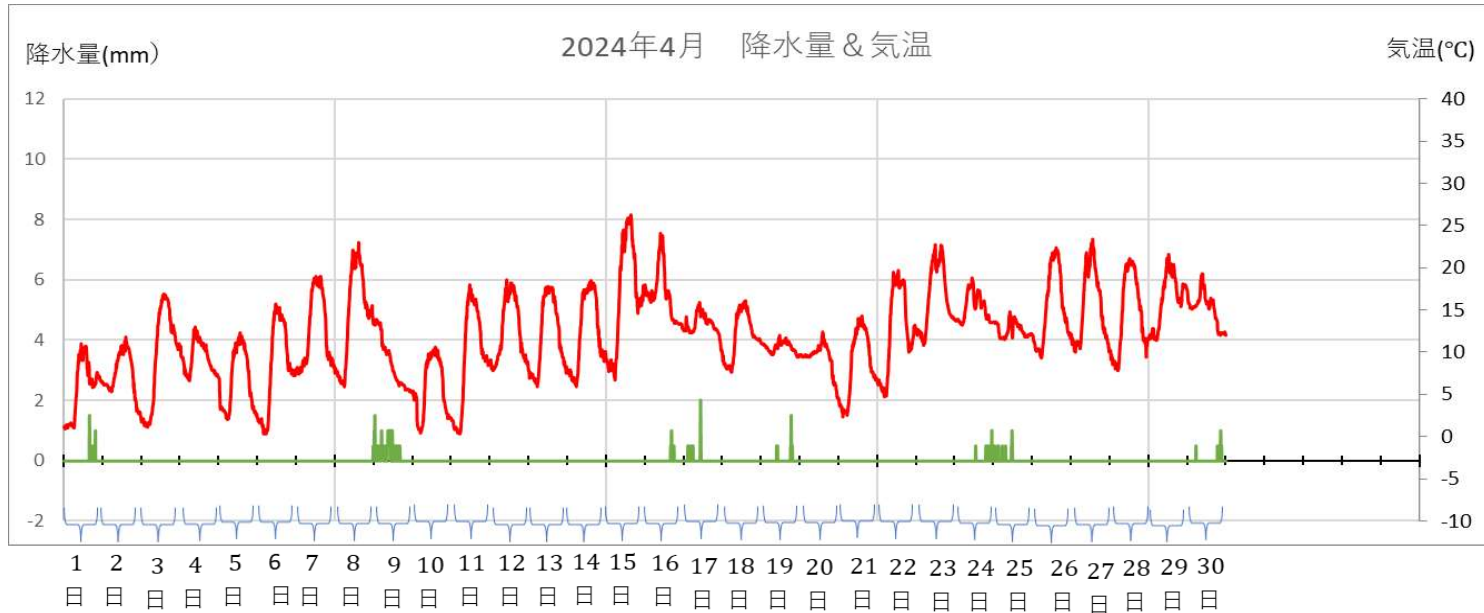
2024年3月の結果

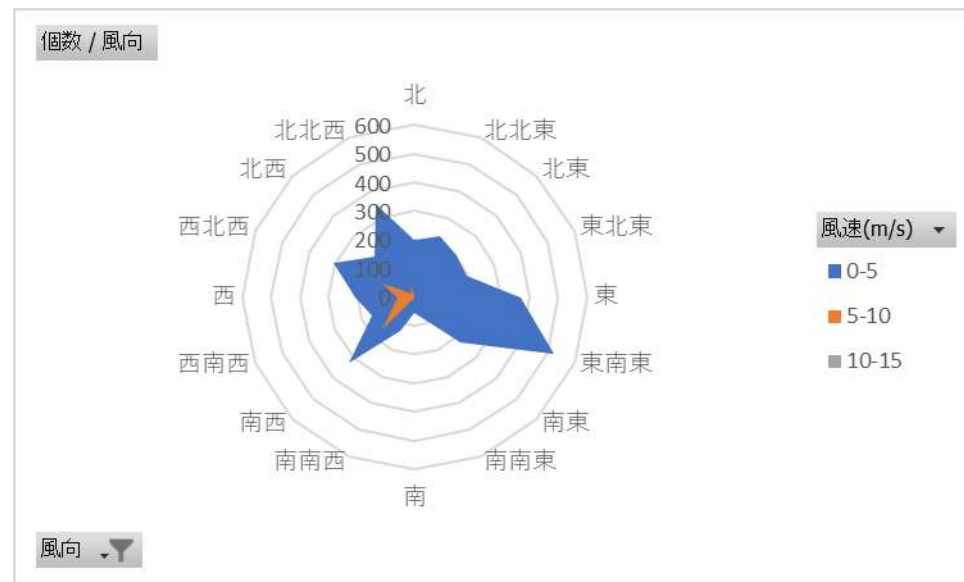
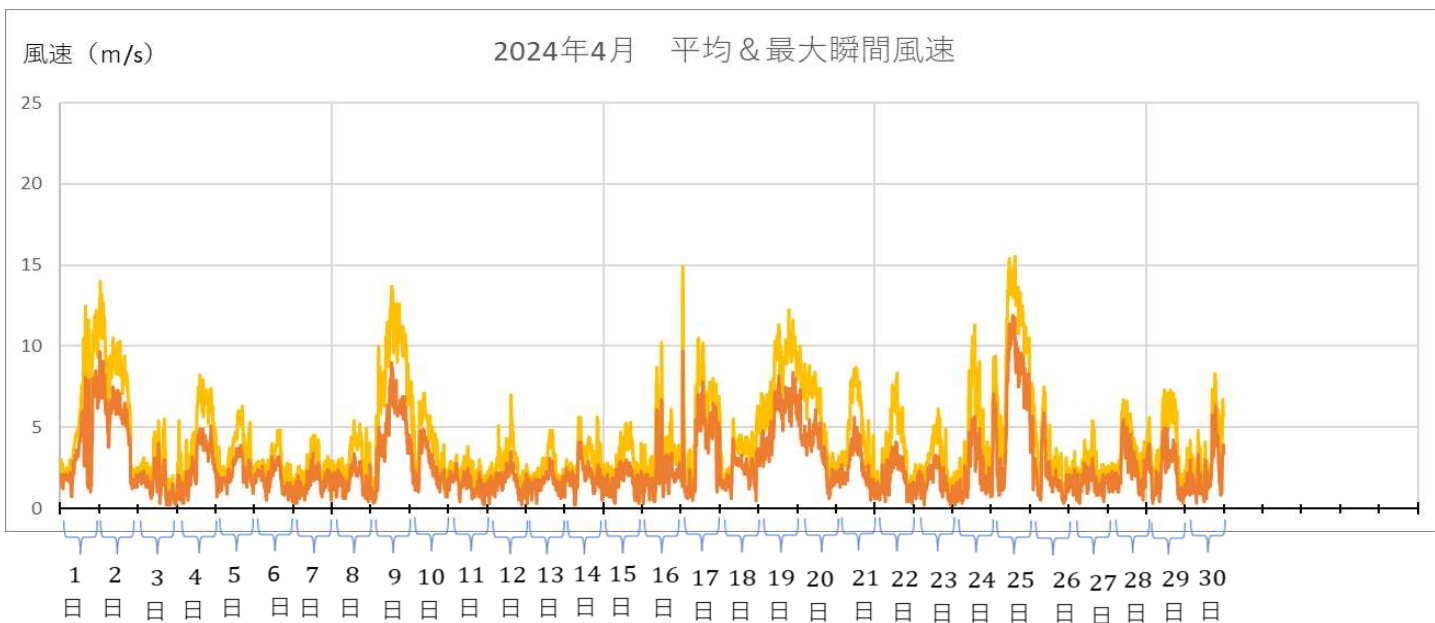
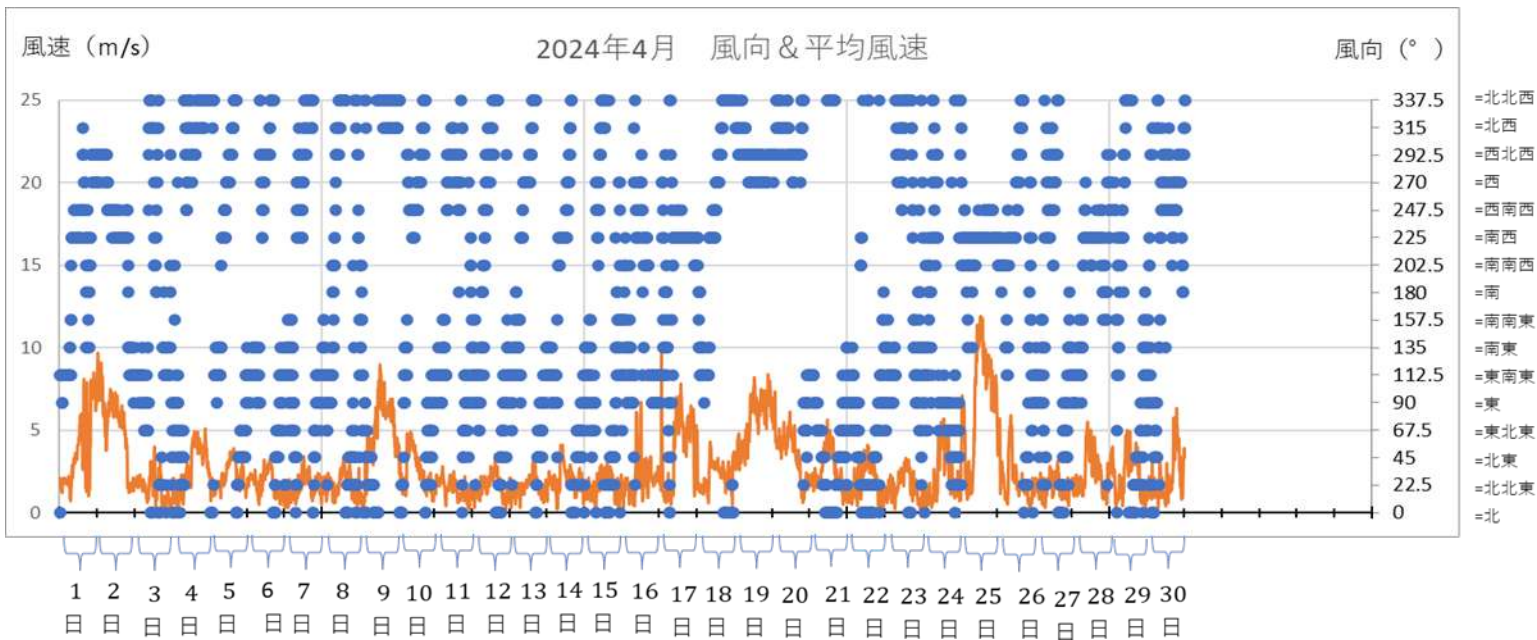




2024年4月の風向

風向	割合 (%)
北北西	10
北北西	9
北北西	5
北	9
西	6
西南西	6
南西	12
南	6
東南東	5
東	5
東北東	5
東	9
東北東	5
北北東	5
北	5
北北東	5
東	12
東南東	12
東南東	5
東南東	2
東南東	1
東南東	3
南	5
南	5
南	5
南	5

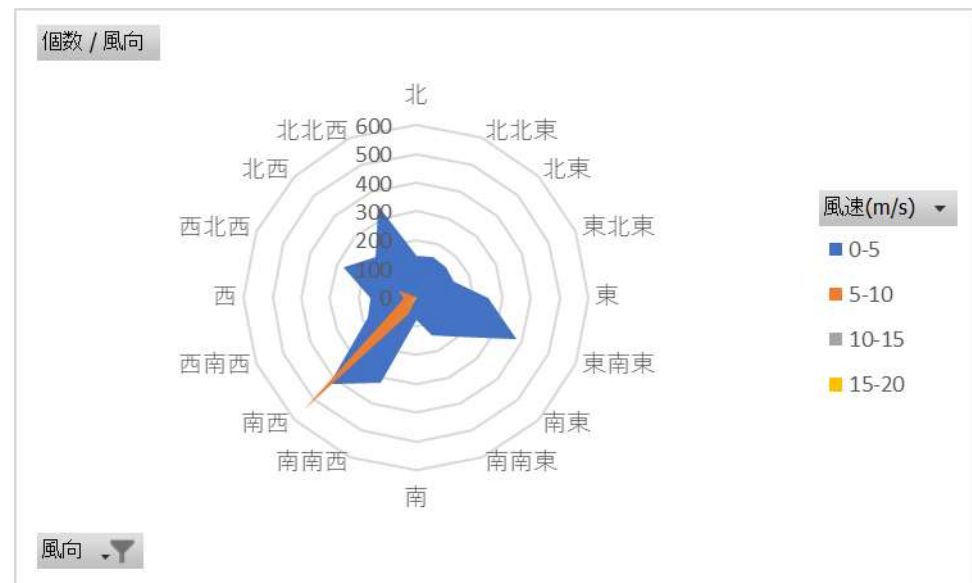
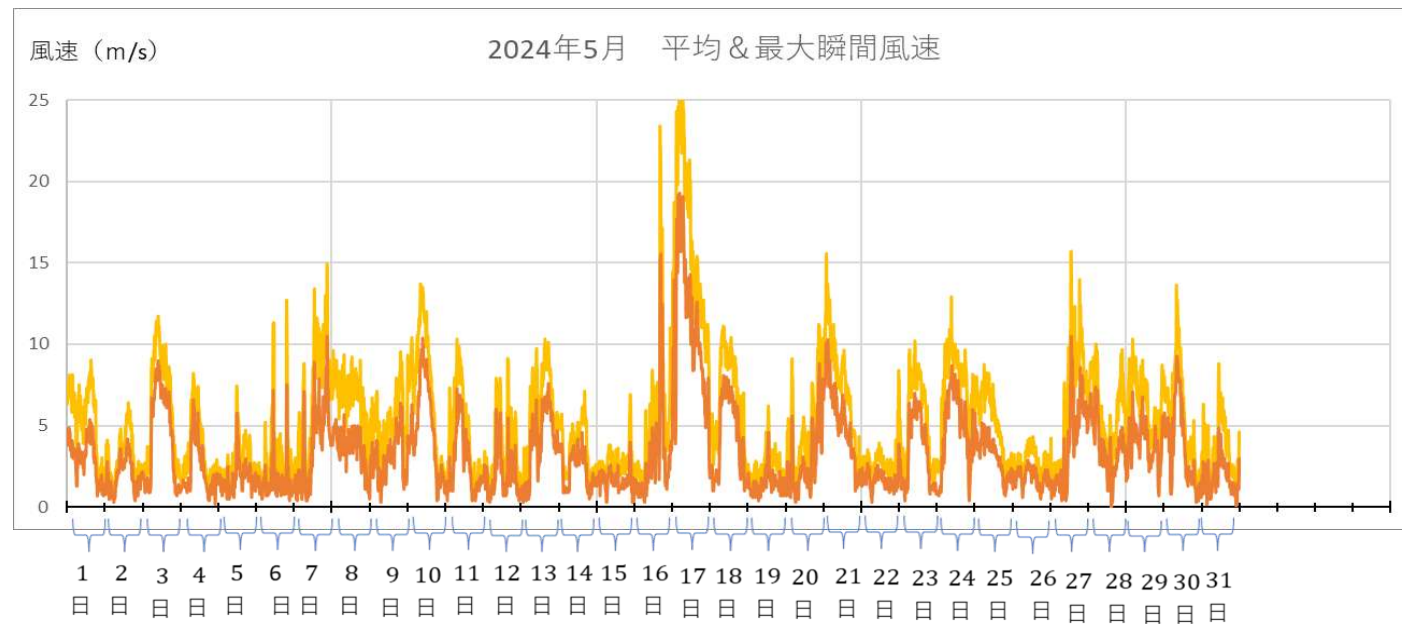
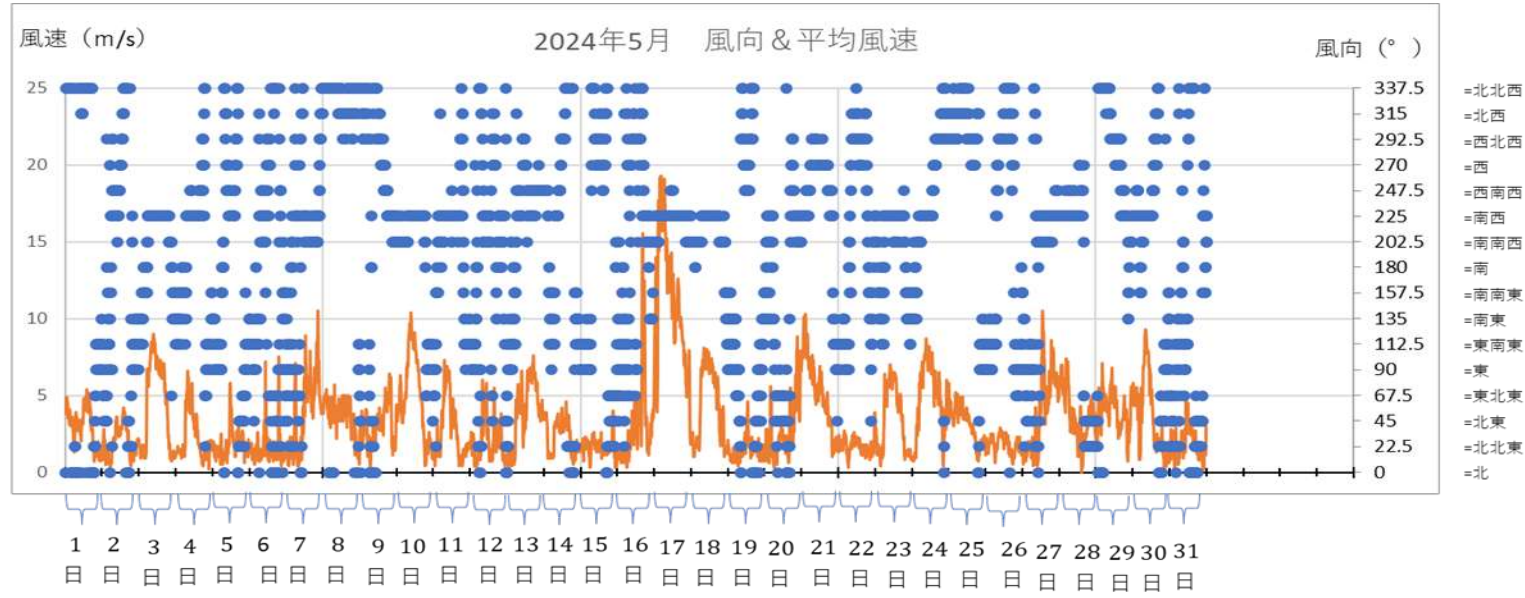


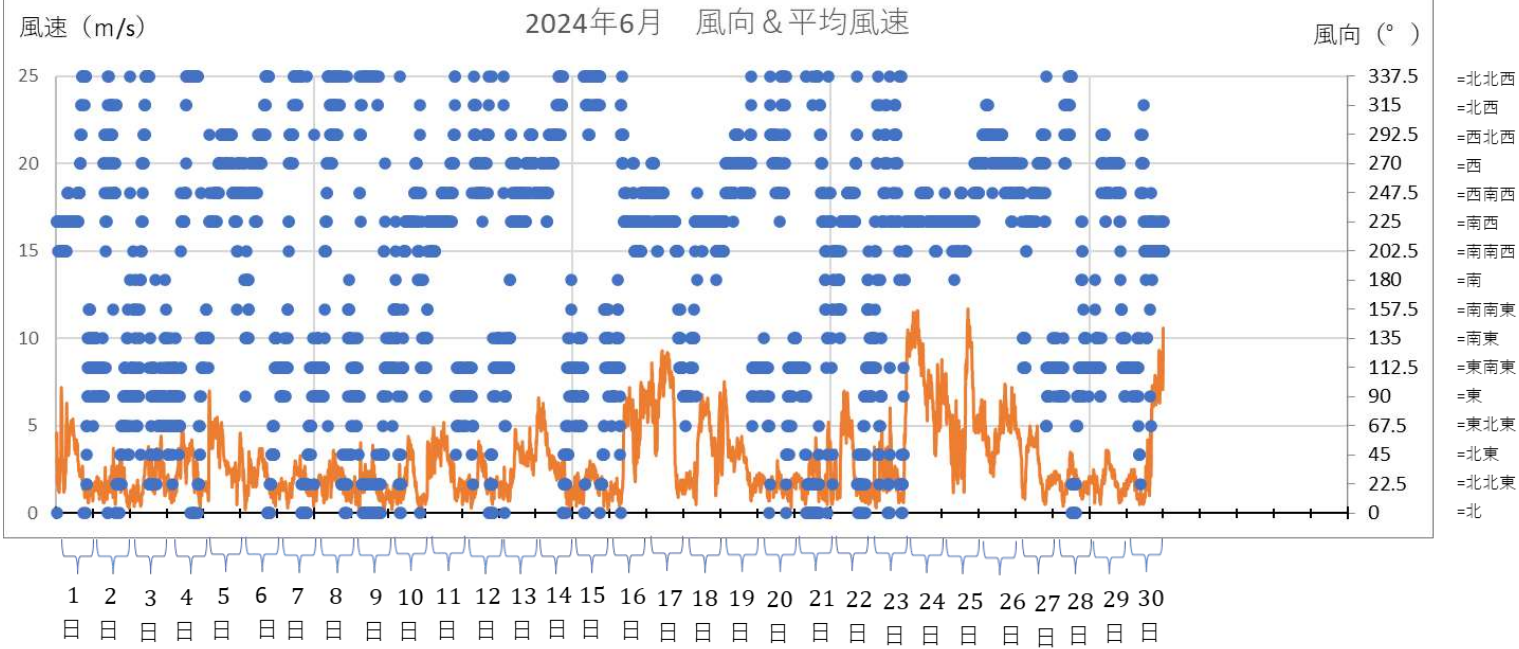


2024年5月の風向

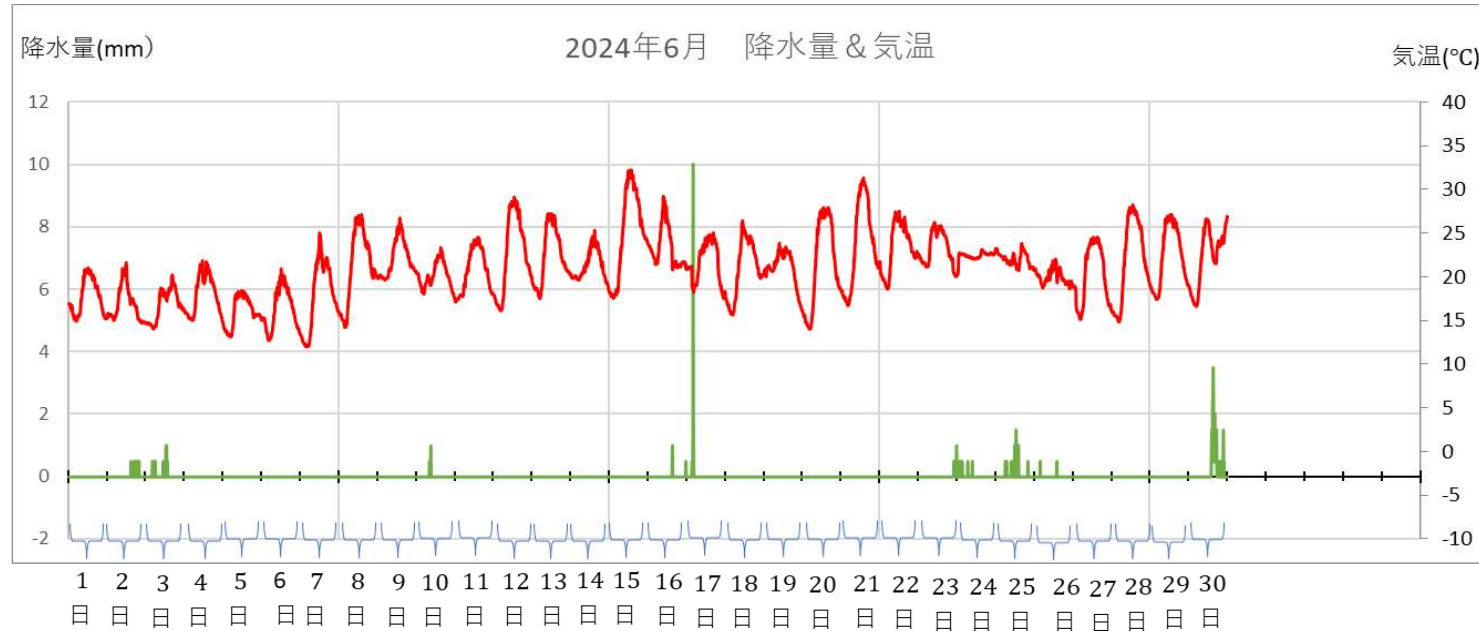
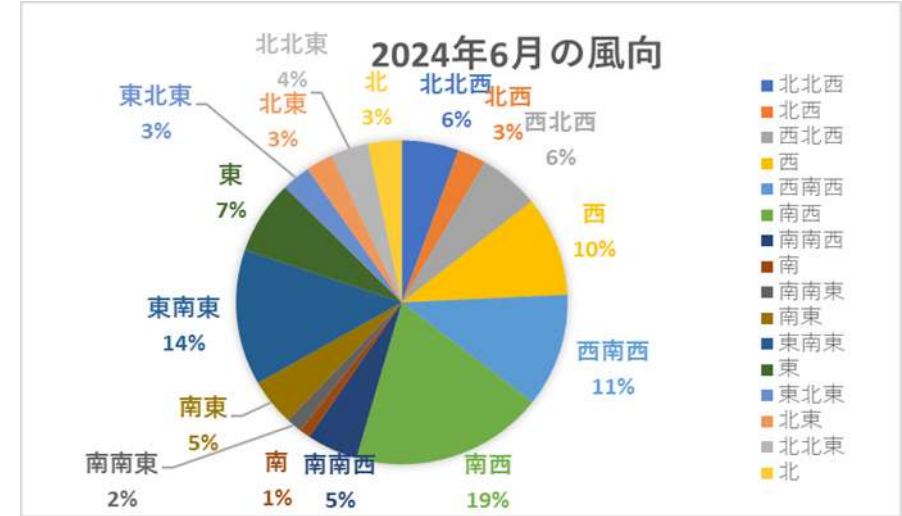
風向 (Wind Direction)	割合 (Percentage)
北北西	8%
北西	4%
西北西	8%
西	5%
西南西	6%
南西	24%
南南西	9%
南	3%
南南東	3%
南東	4%
東南東	9%
東	6%
東北東	3%
北東	3%
北北東	3%

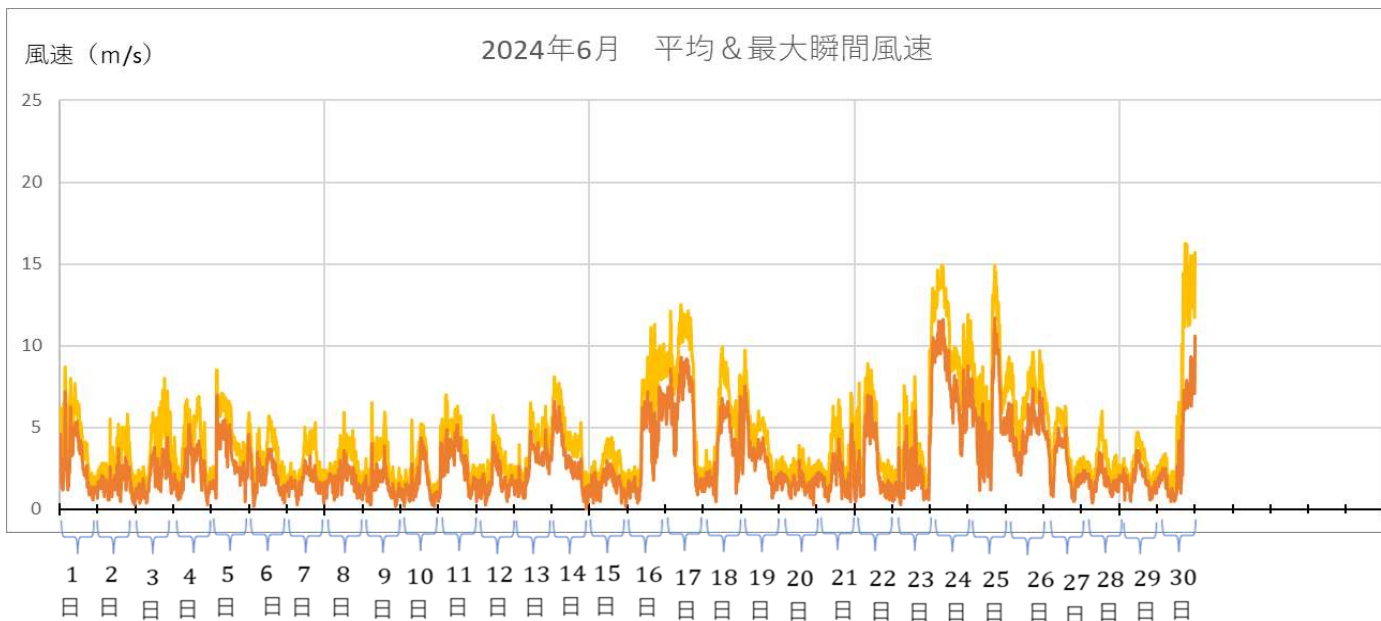
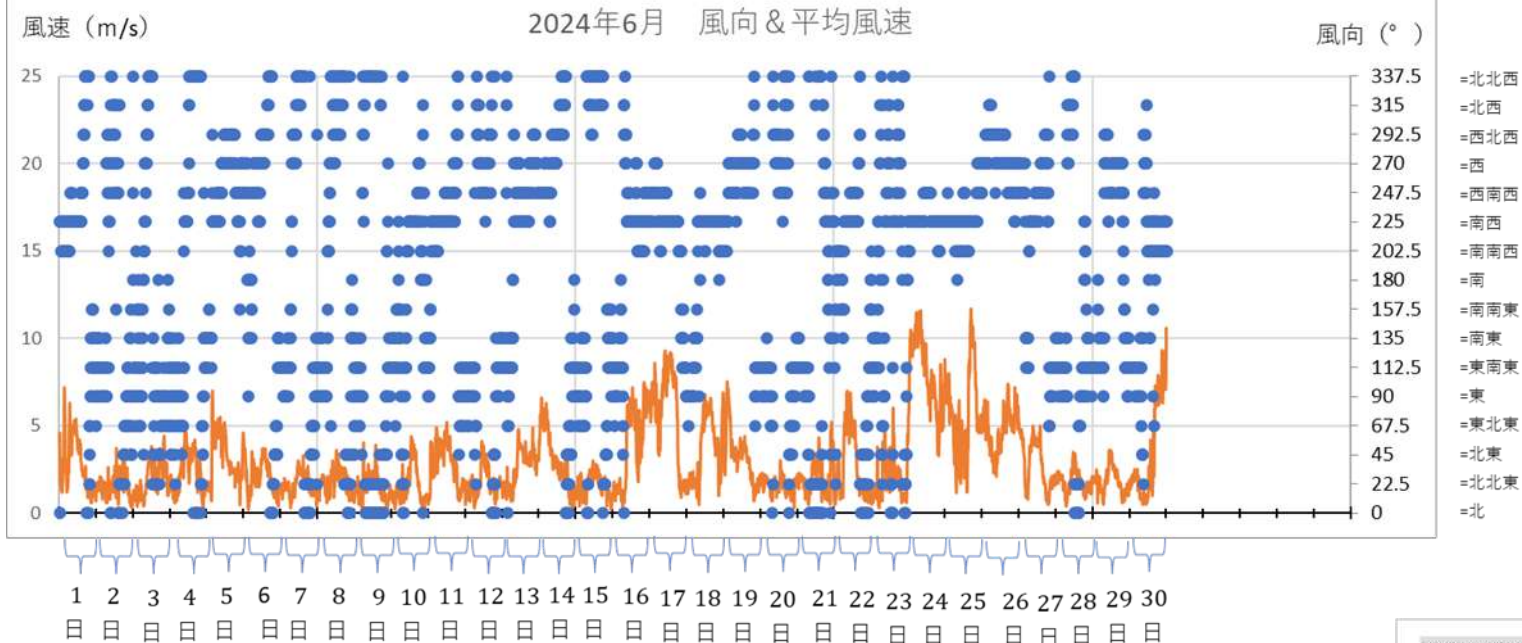




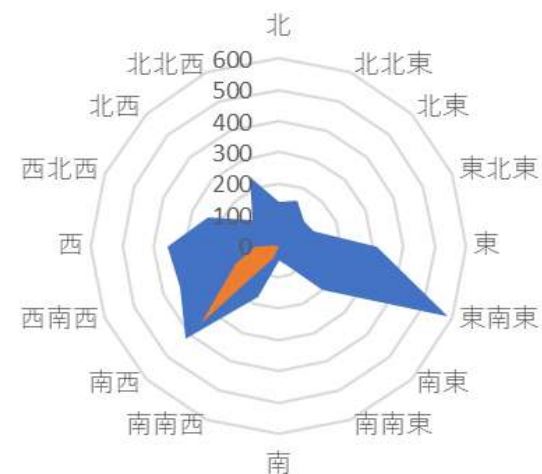


2024年6月の結果





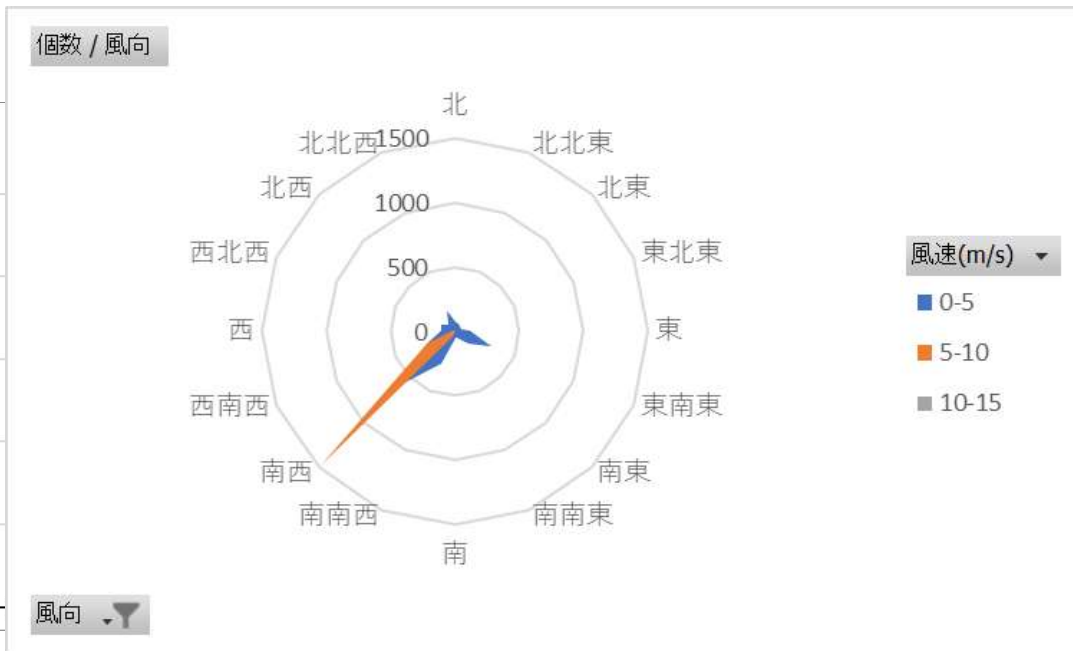
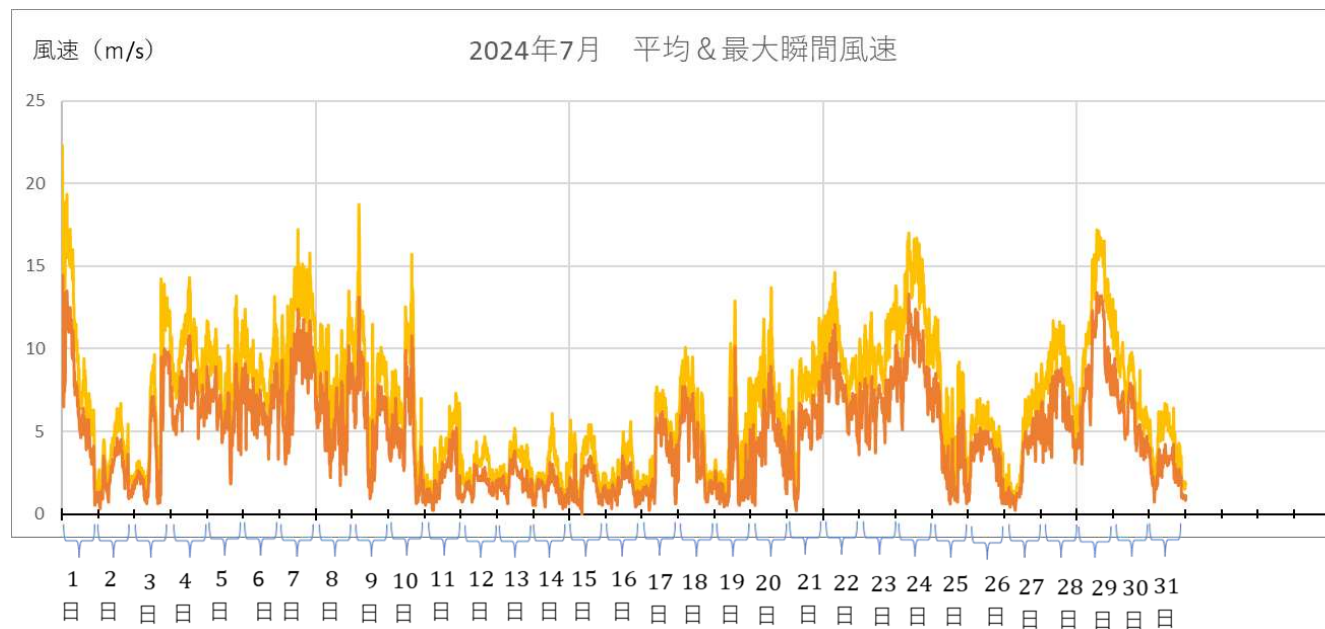
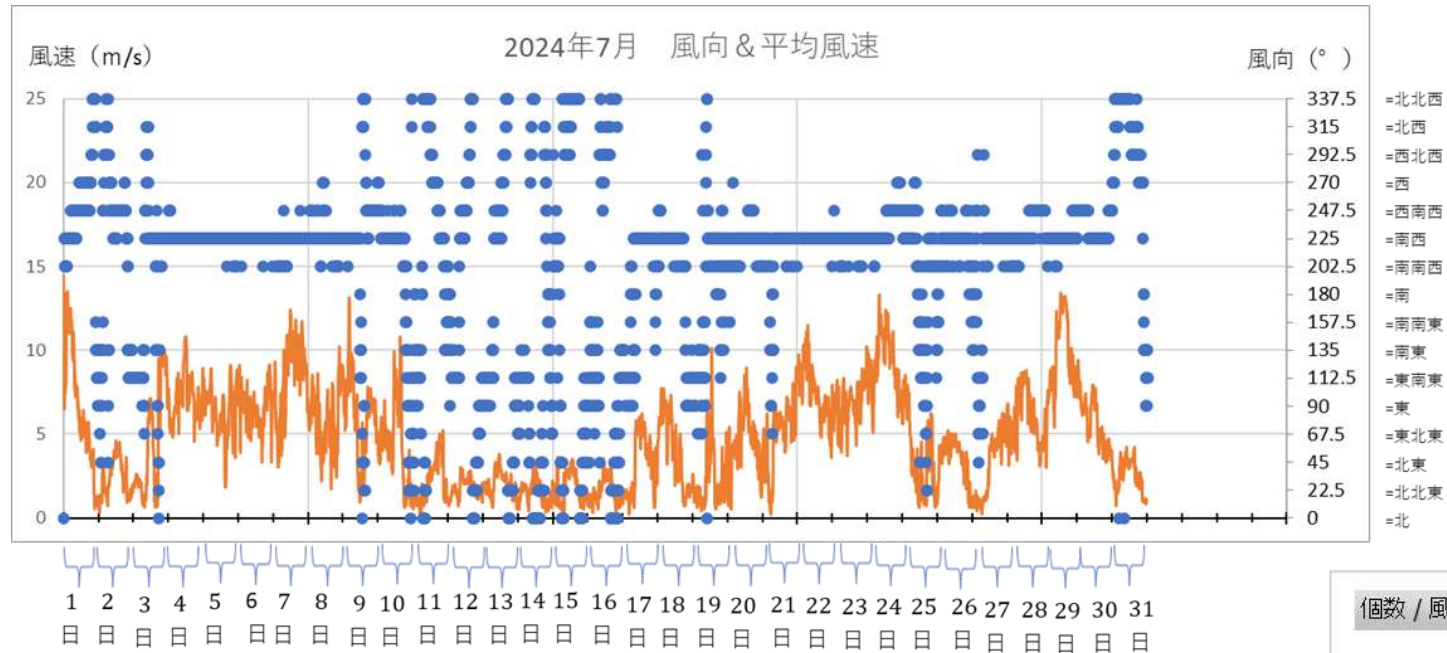
個数 / 風向

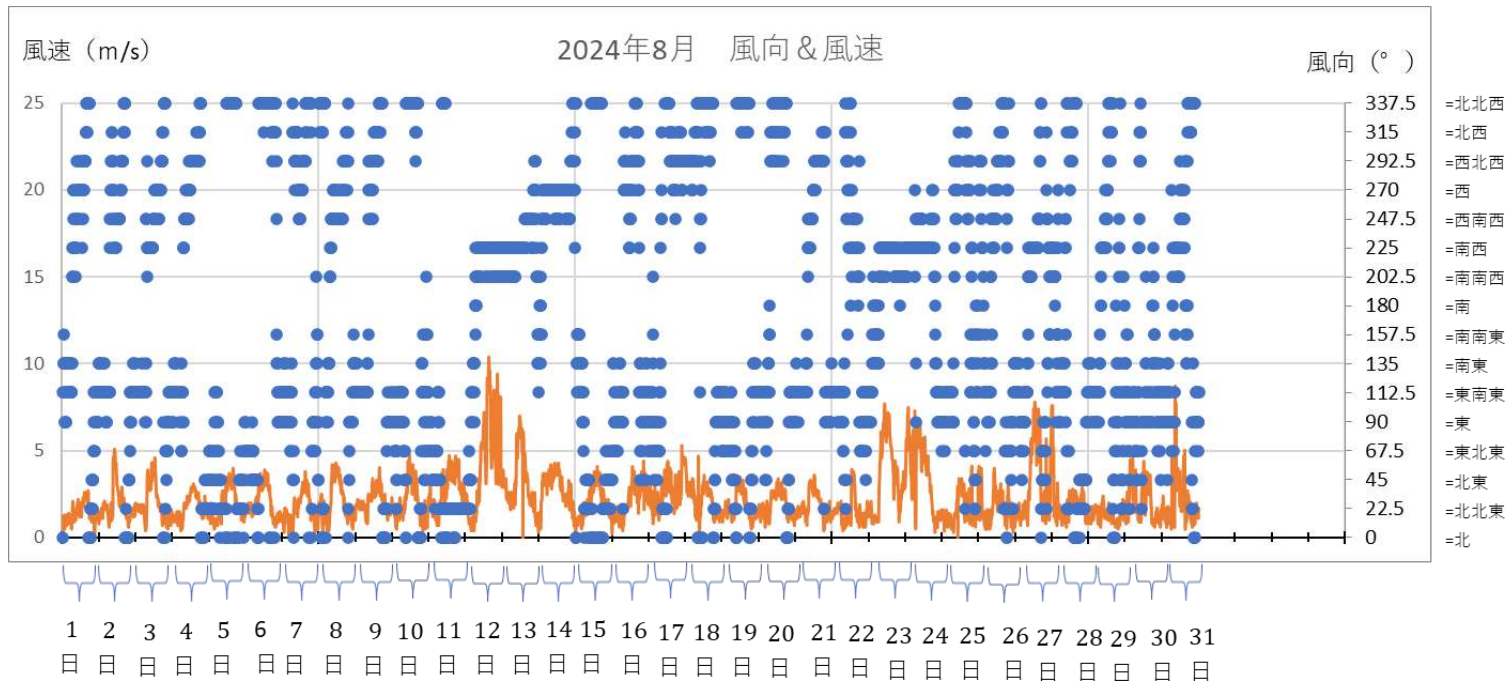


風速(m/s) ▾

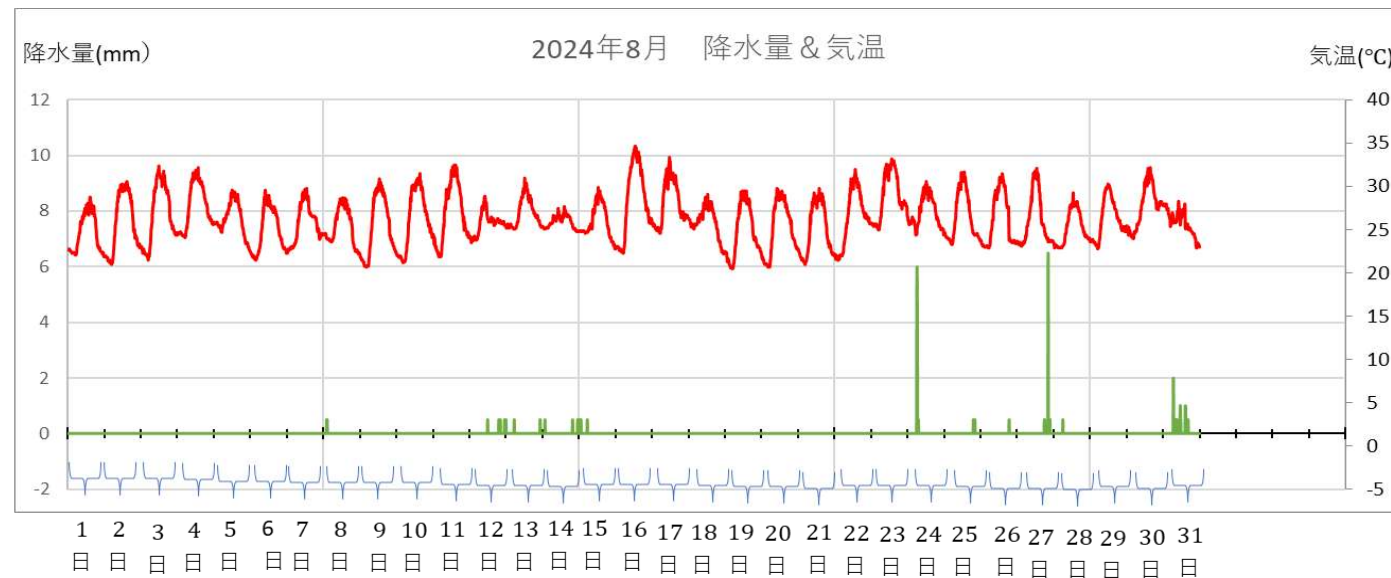
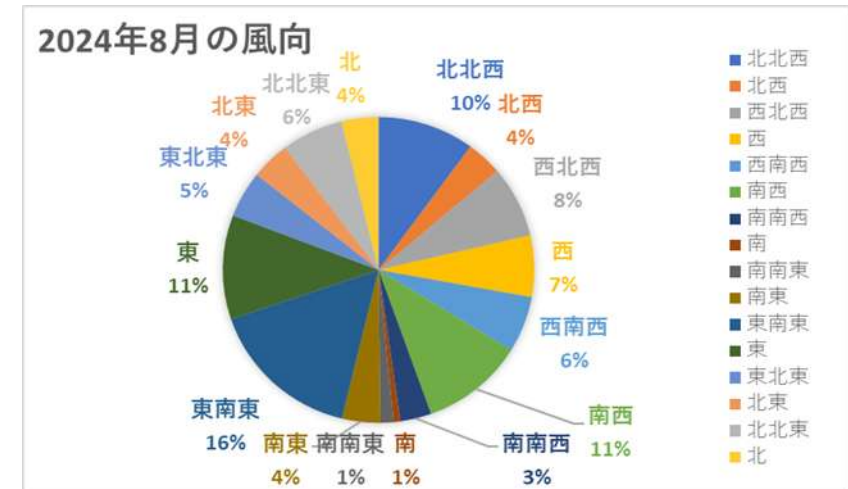
- 0-5
- 5-10
- 10-15

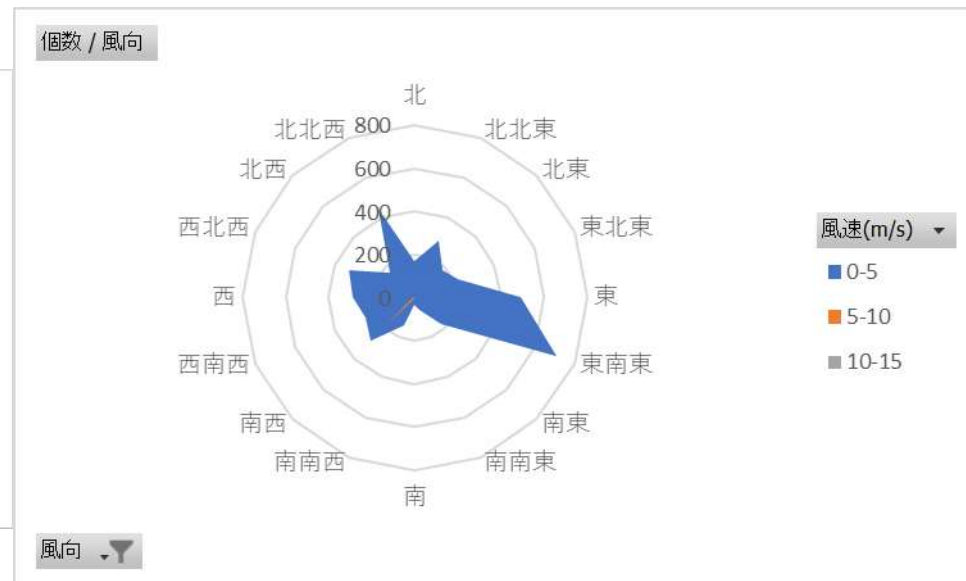
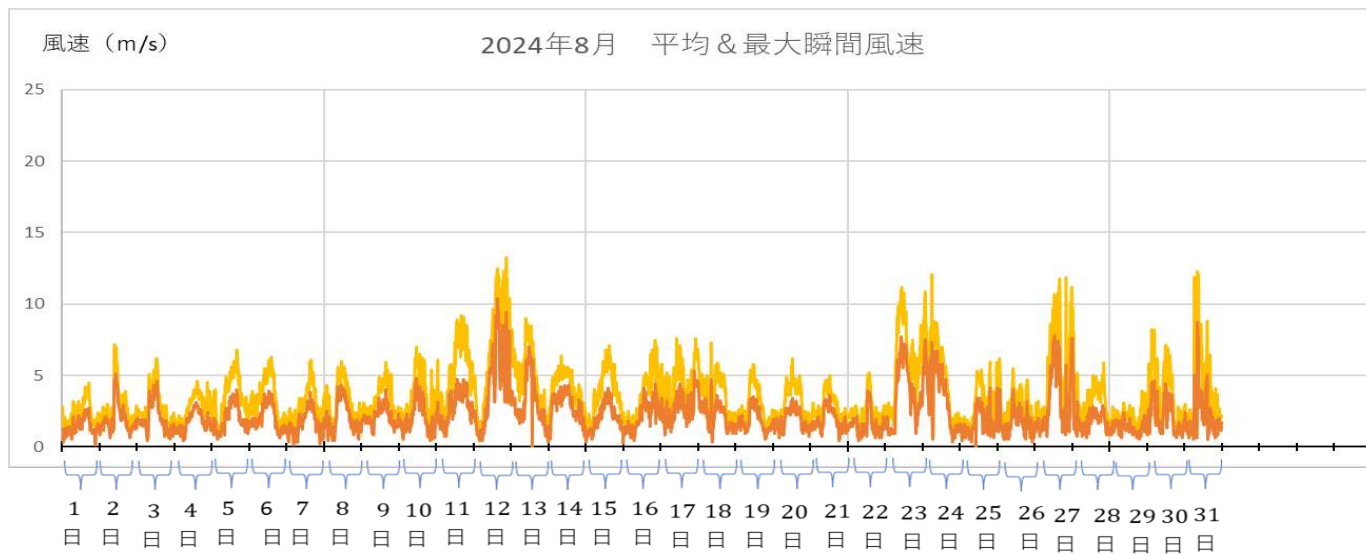
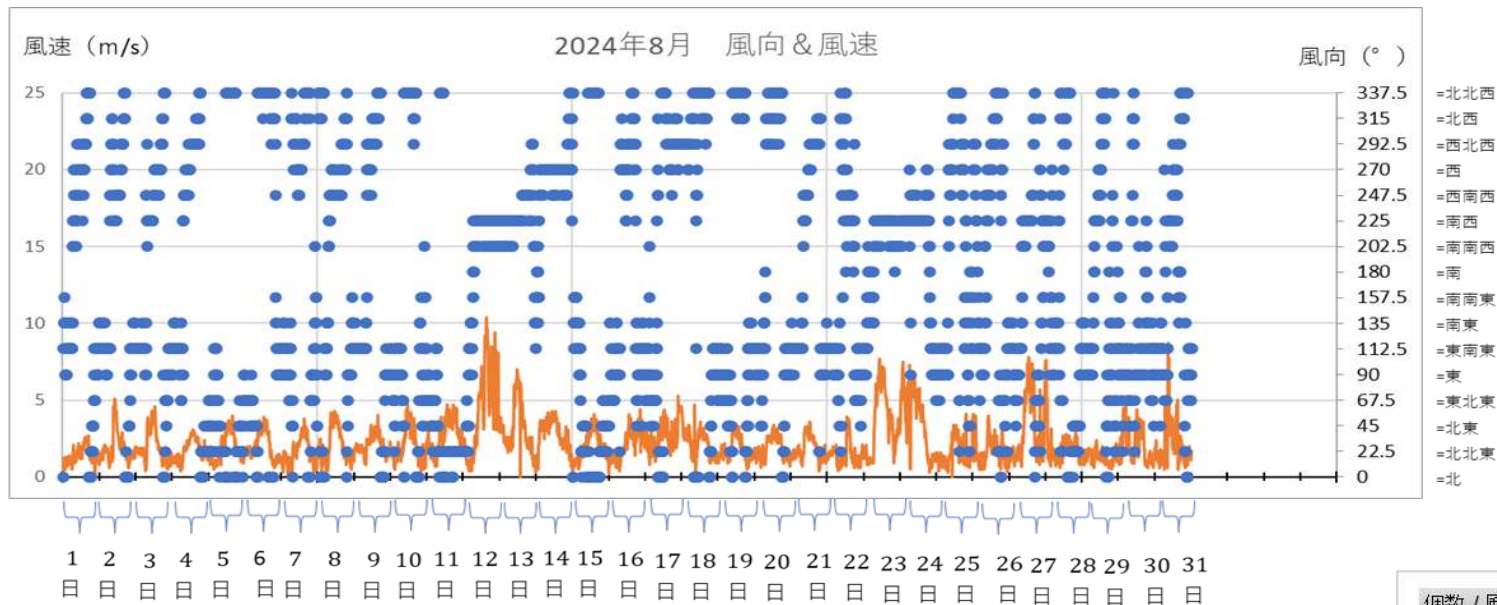
風向 ▾



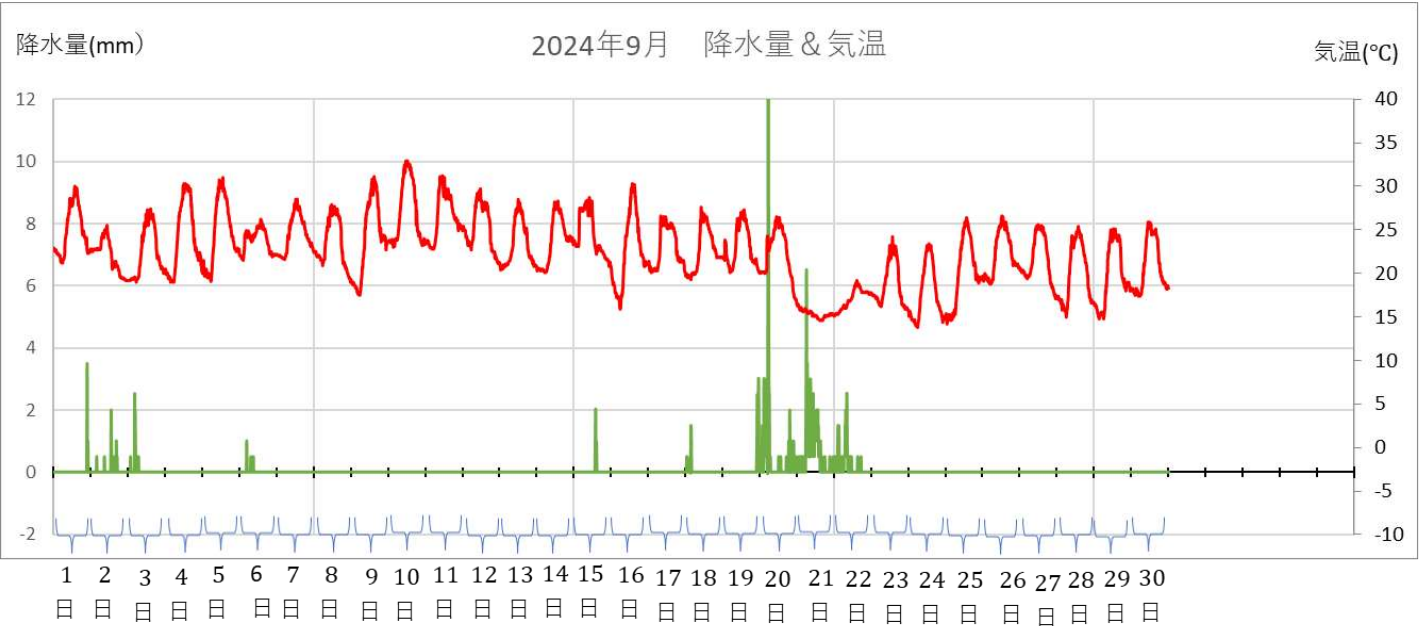
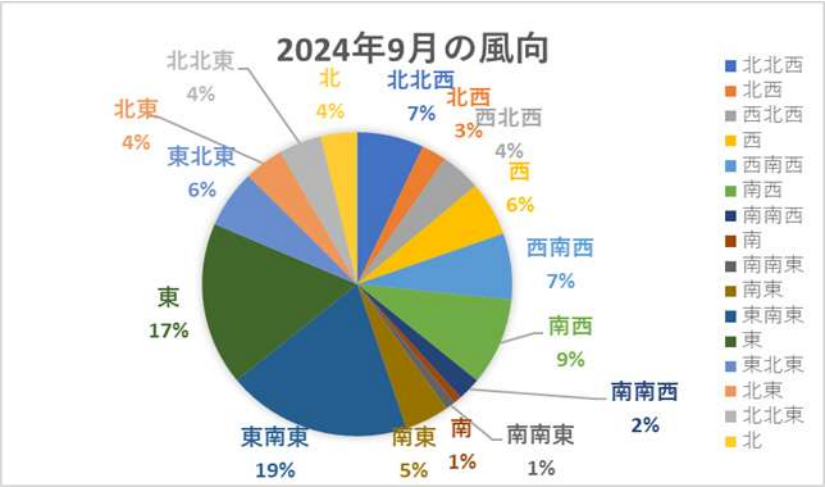
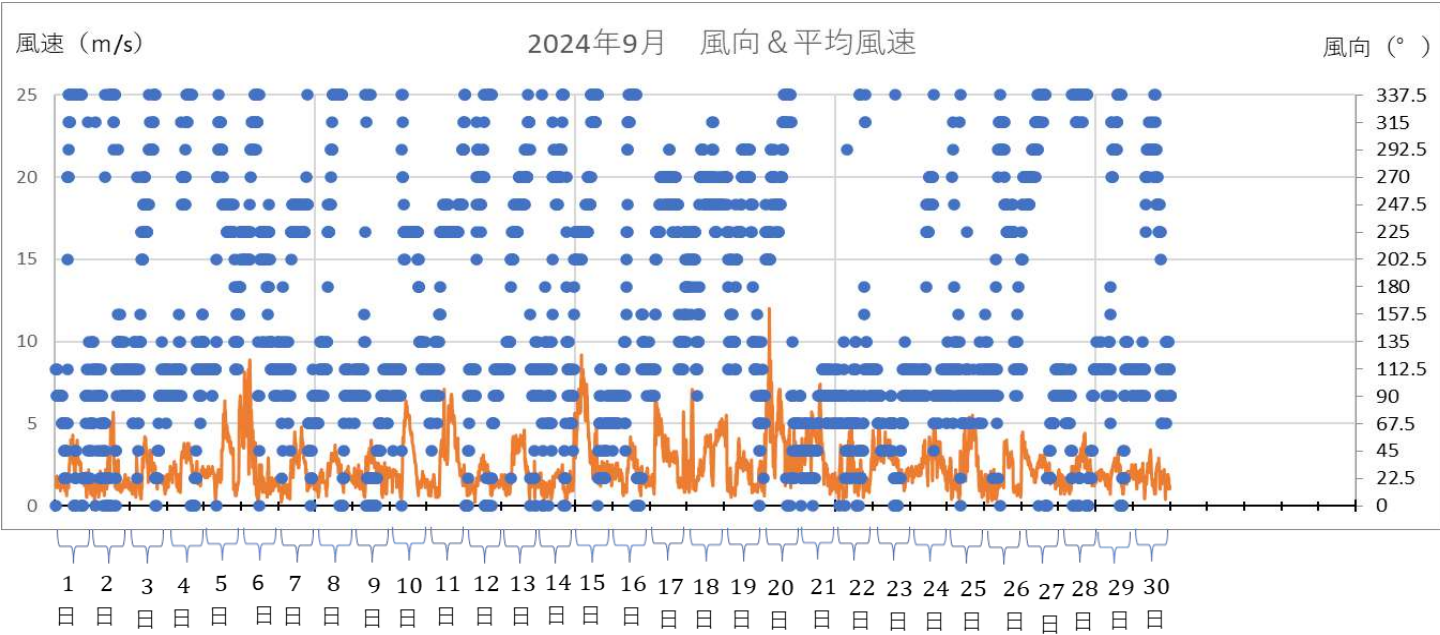


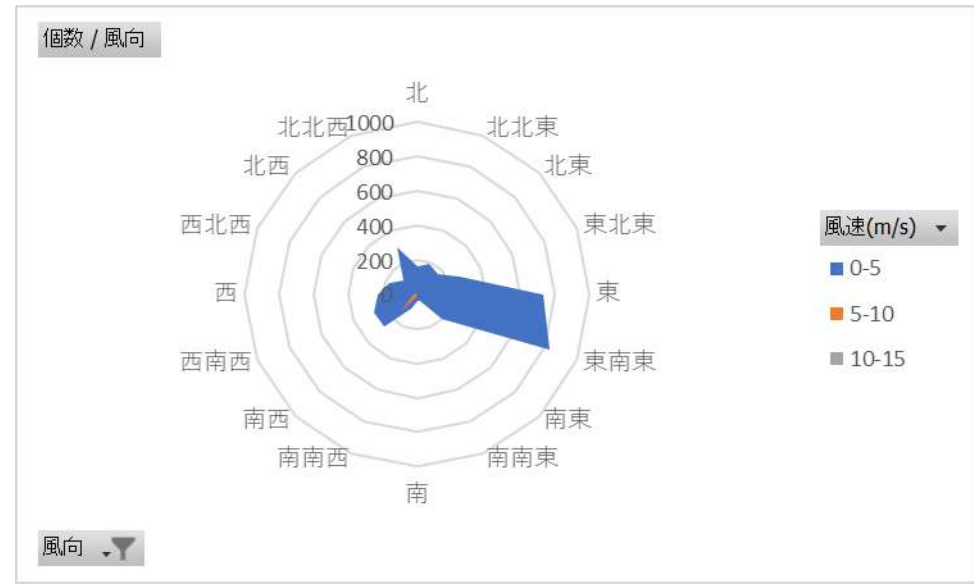
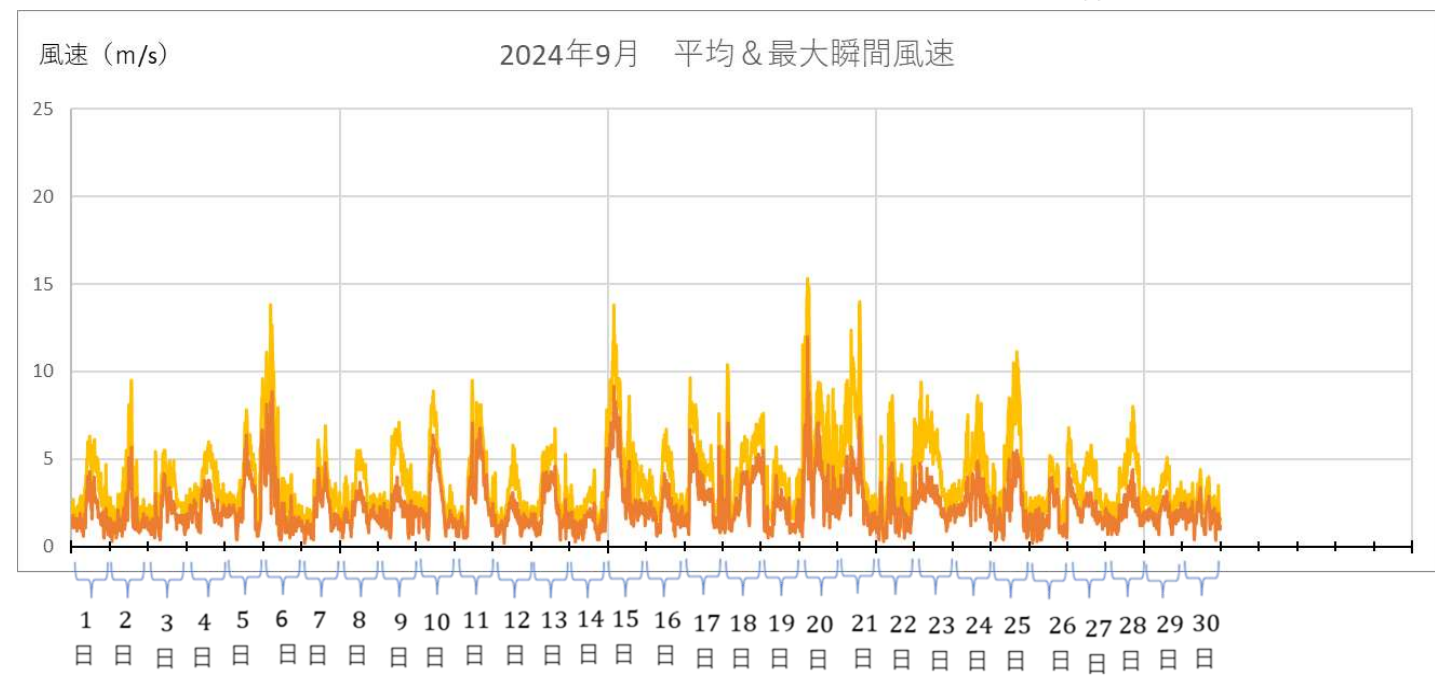
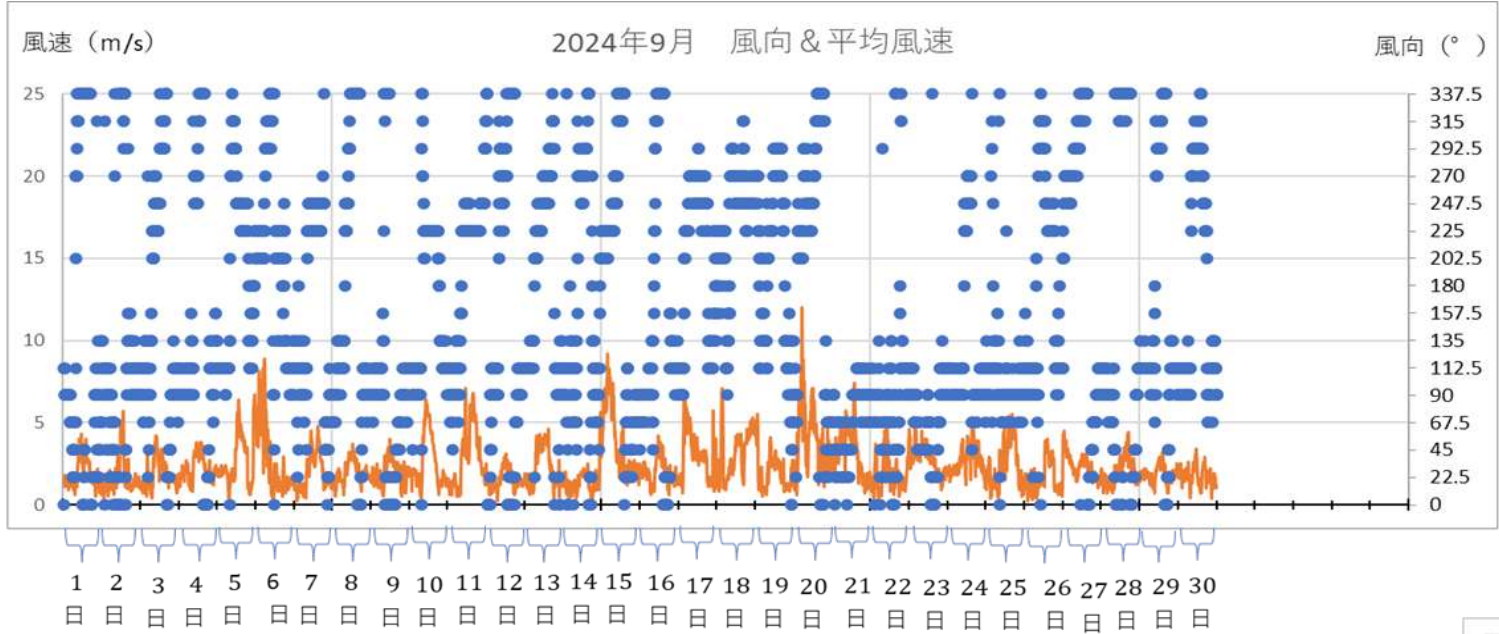
2024年8月の結果



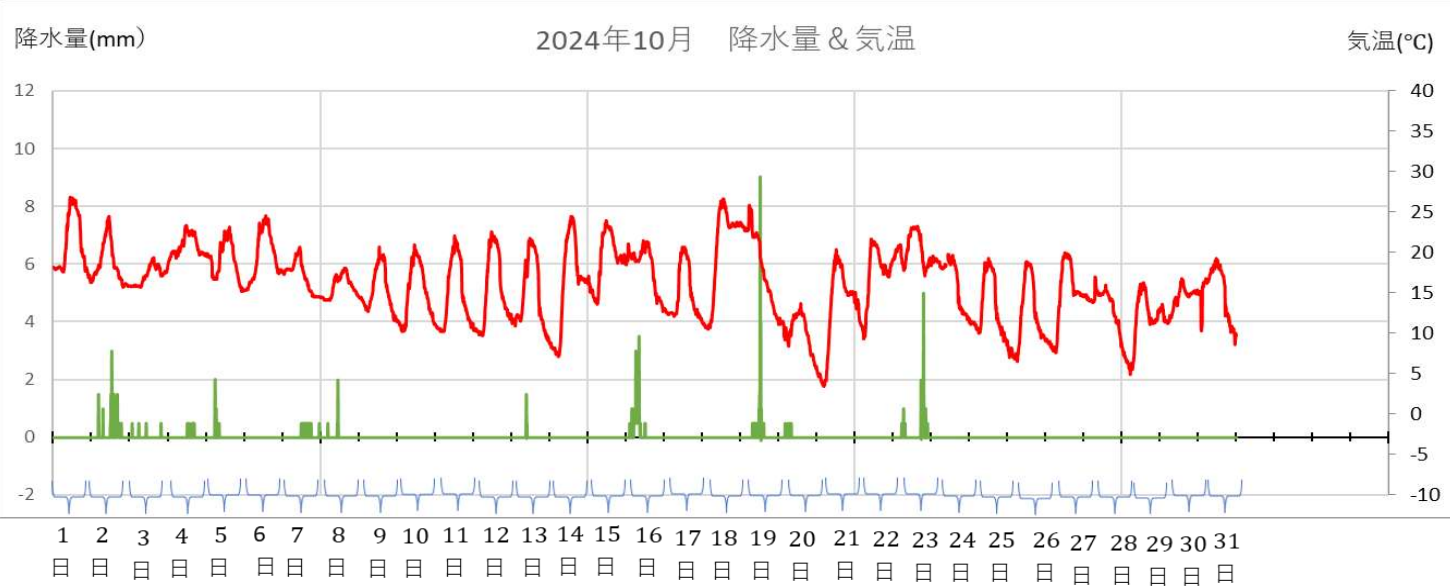
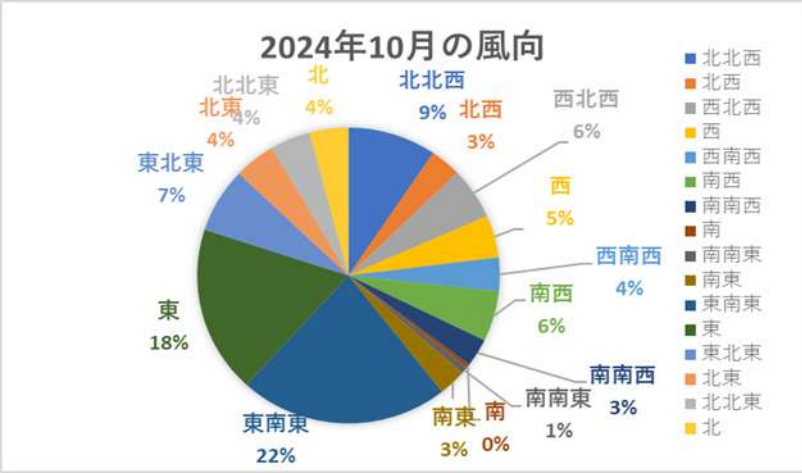
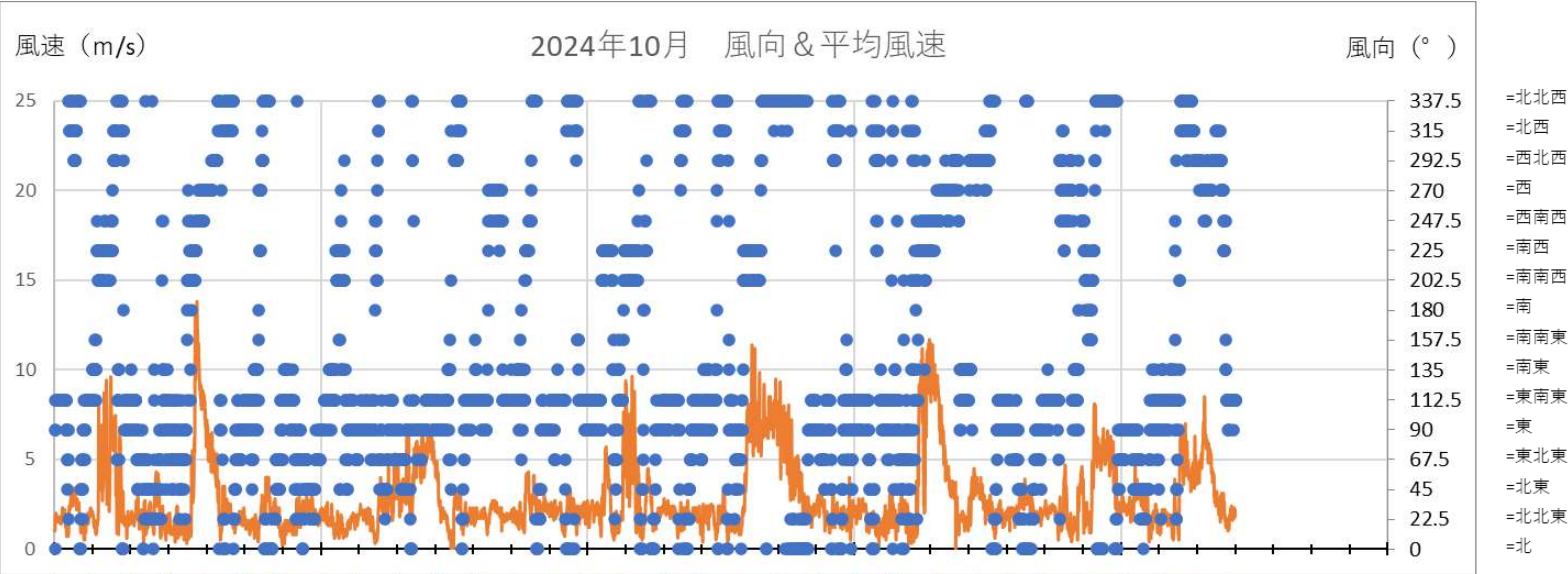


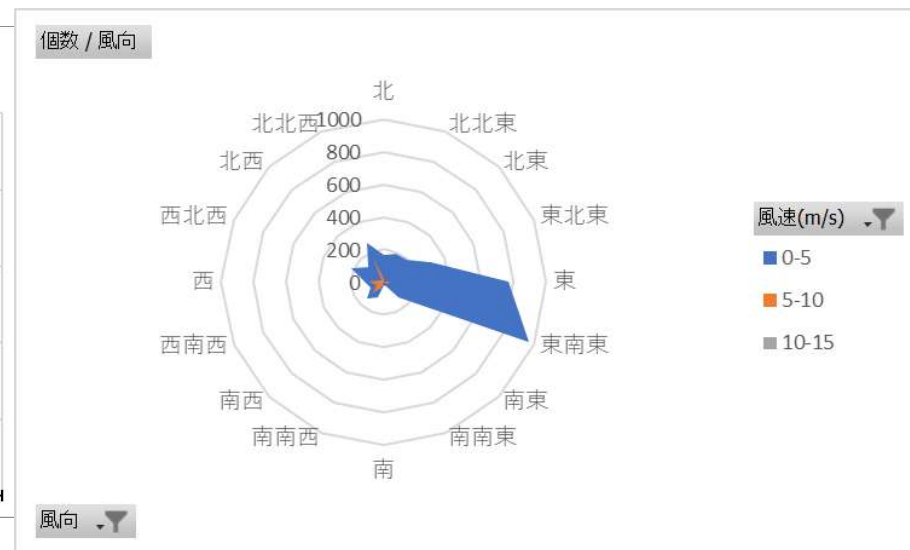
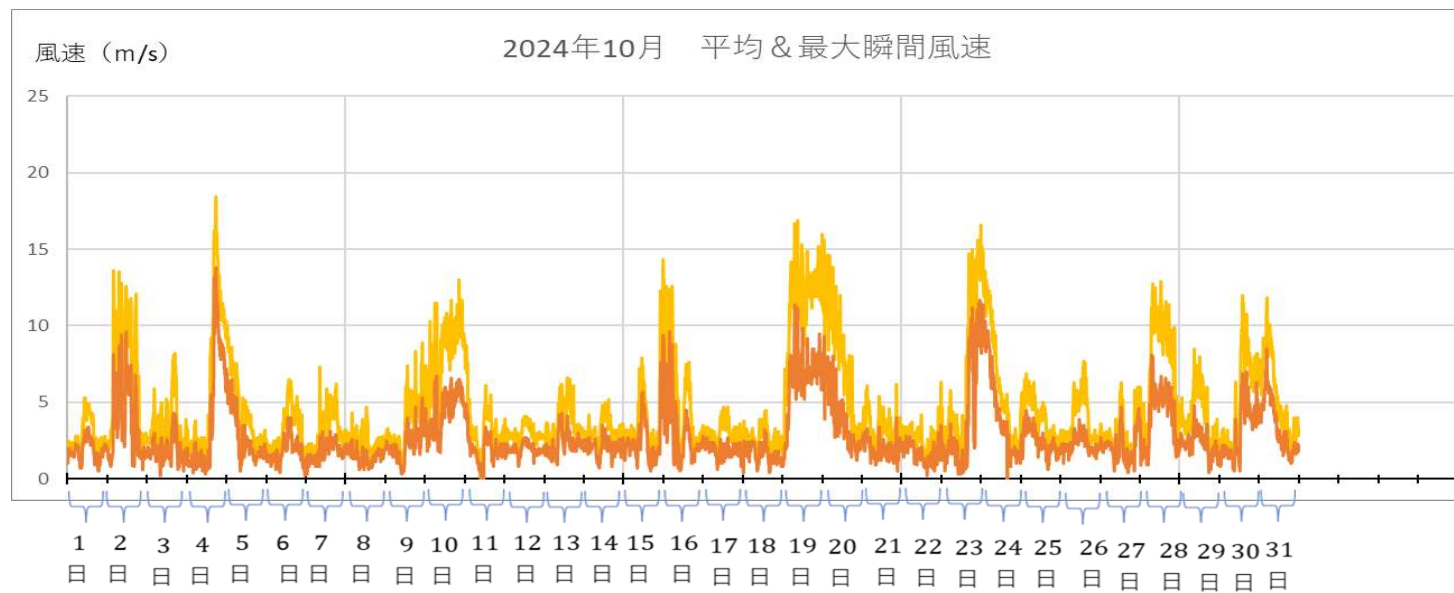
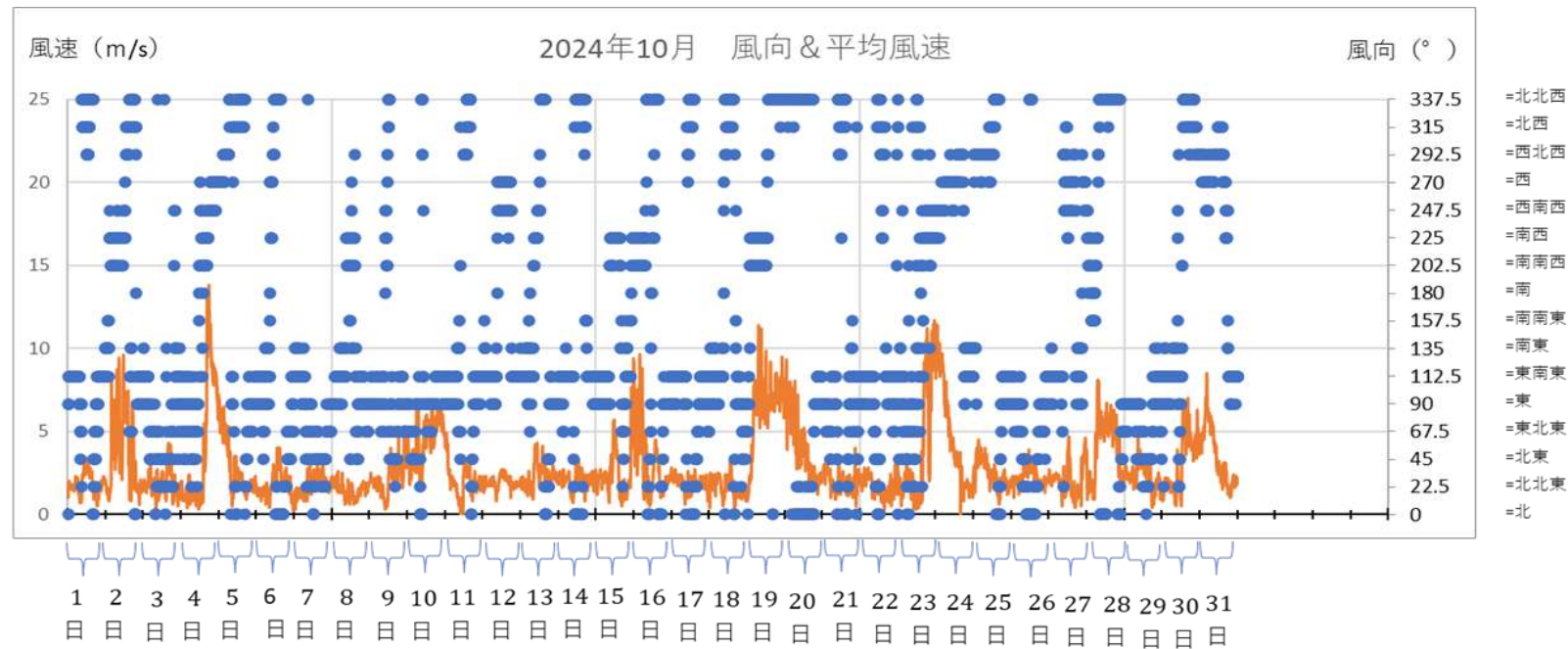
2024年9月の結果



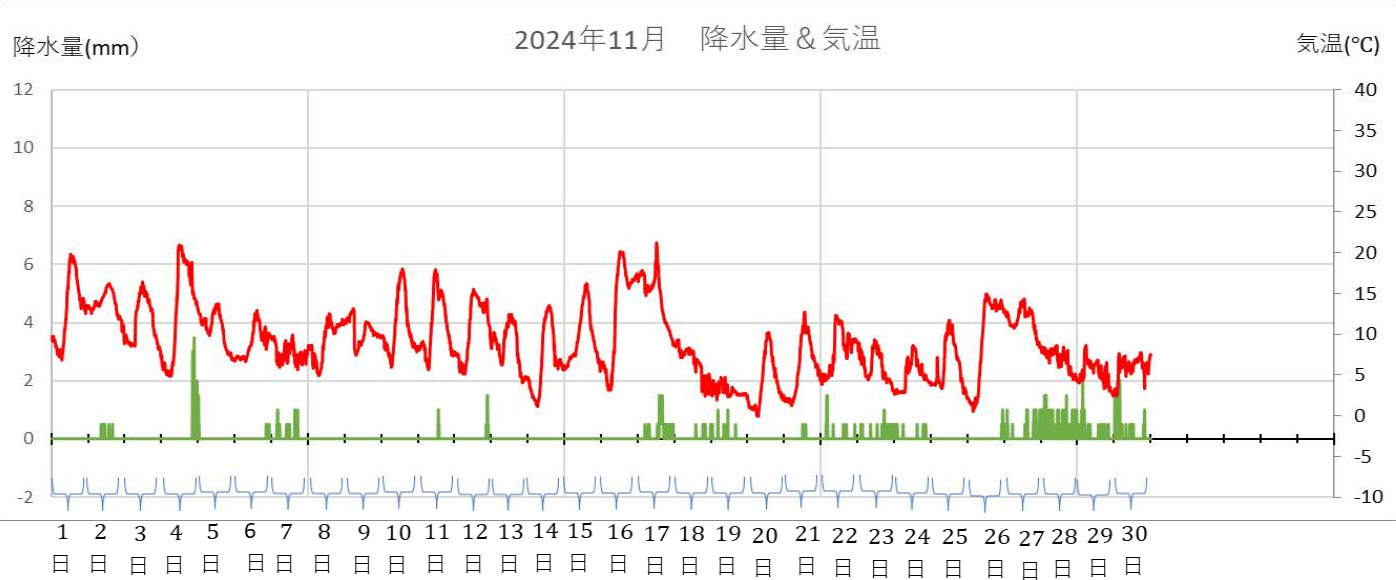
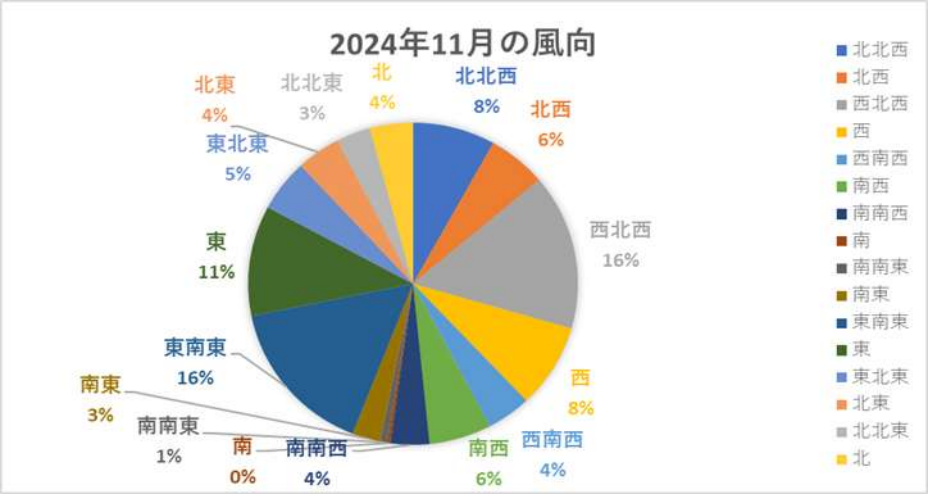
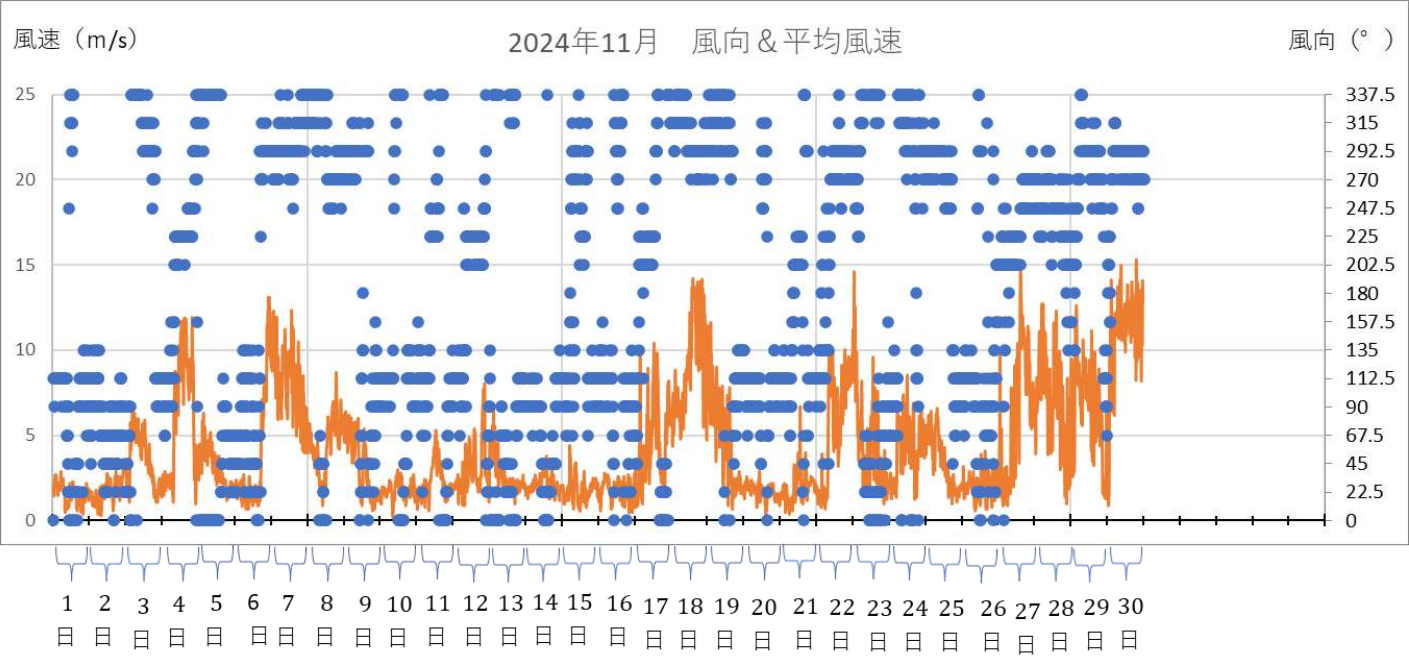


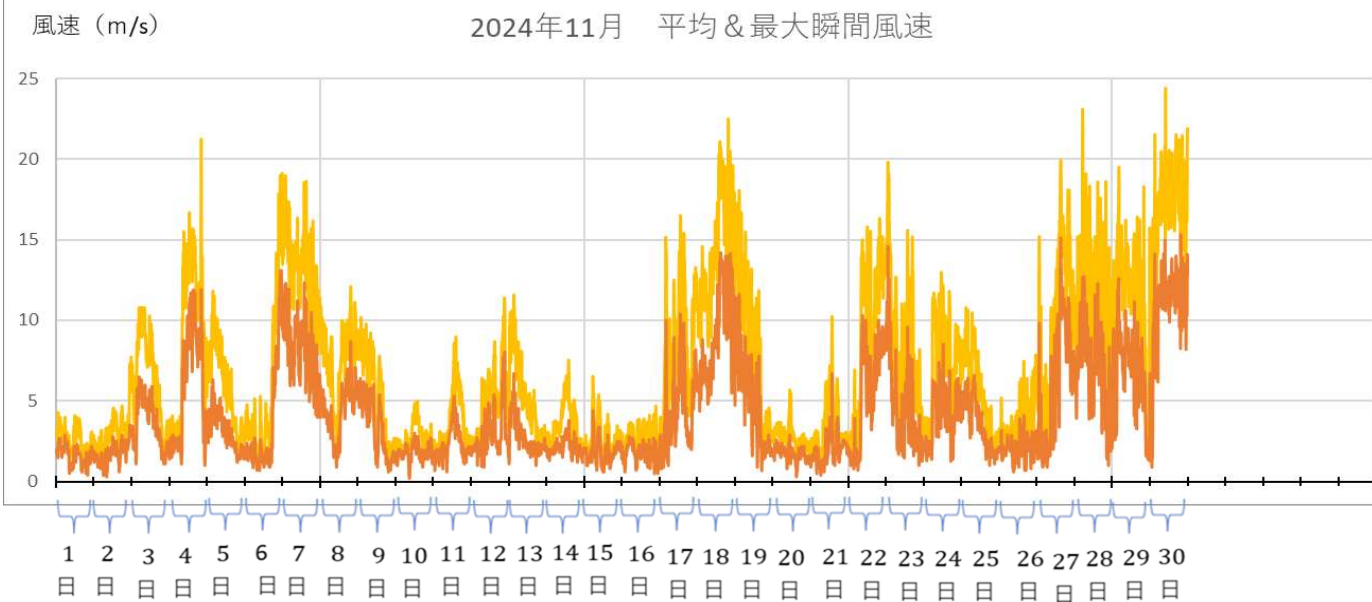
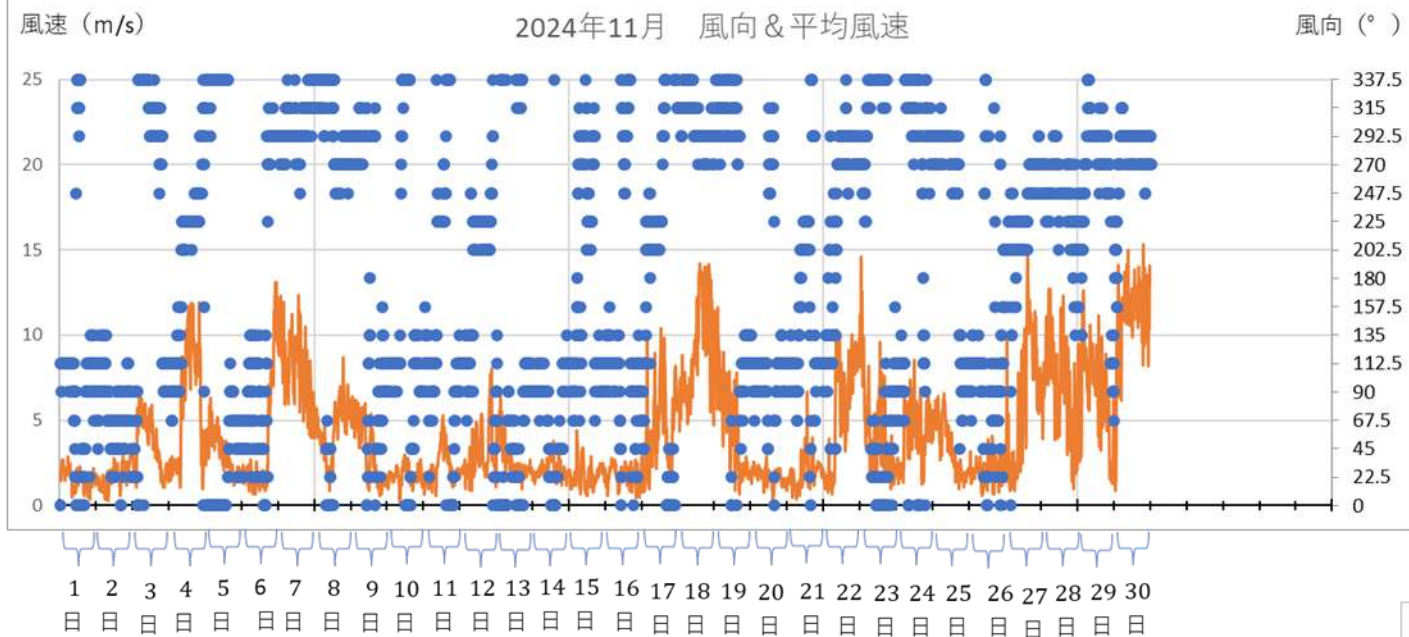
2024年10月の結果



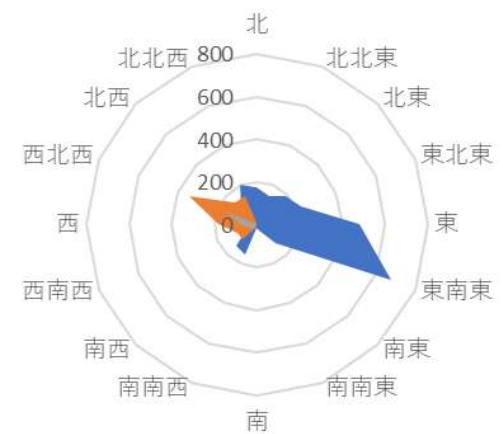


2024年11月の結果

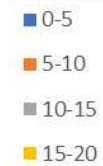




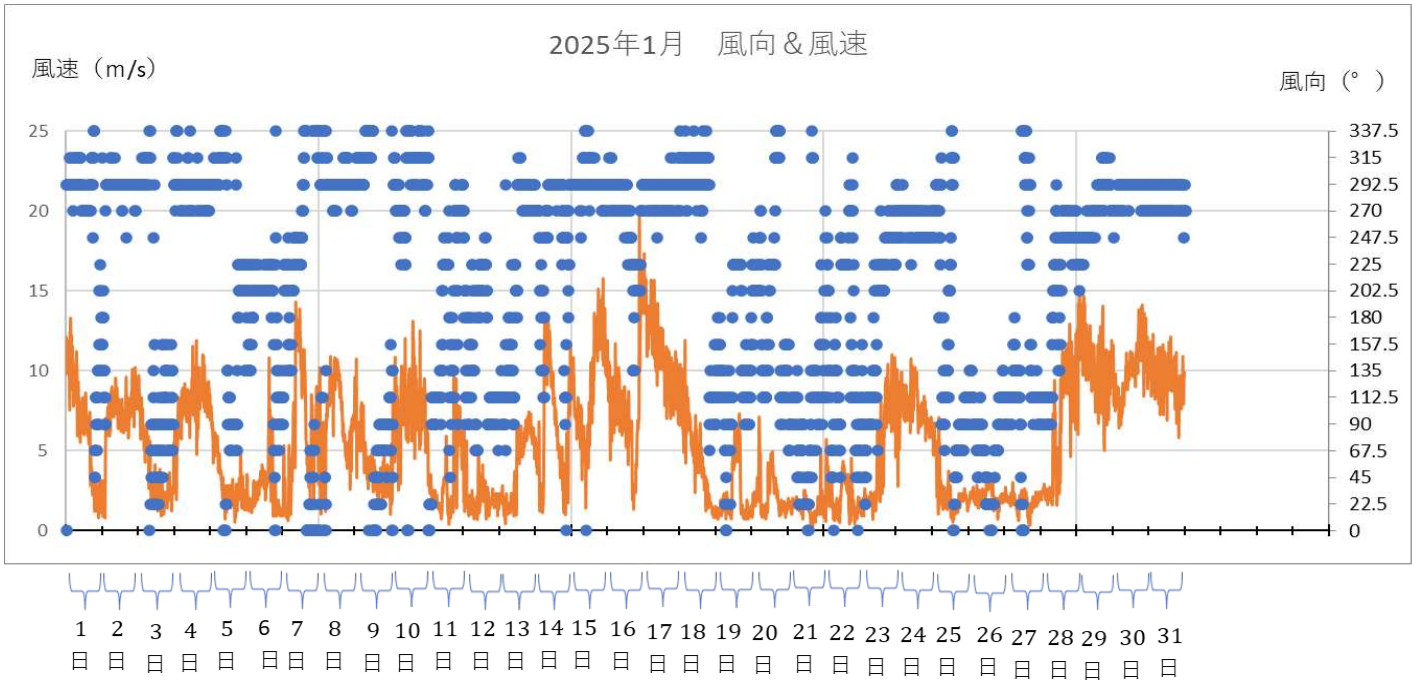
個数 / 風向



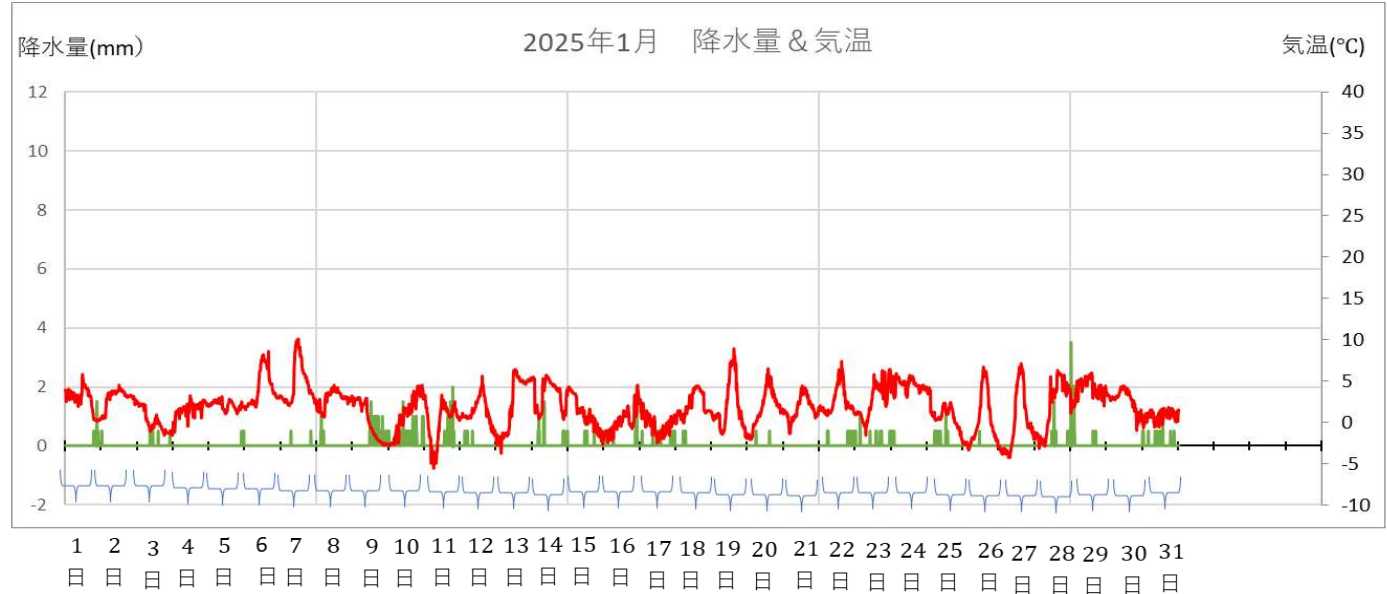
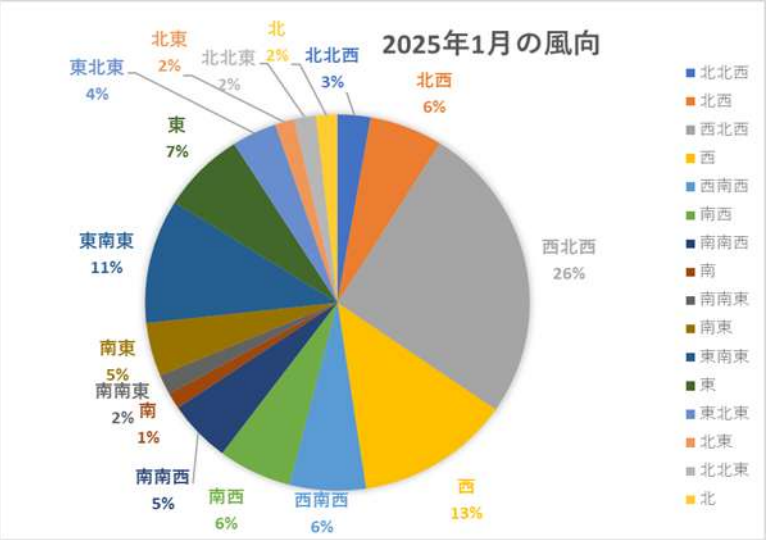
風速(m/s)

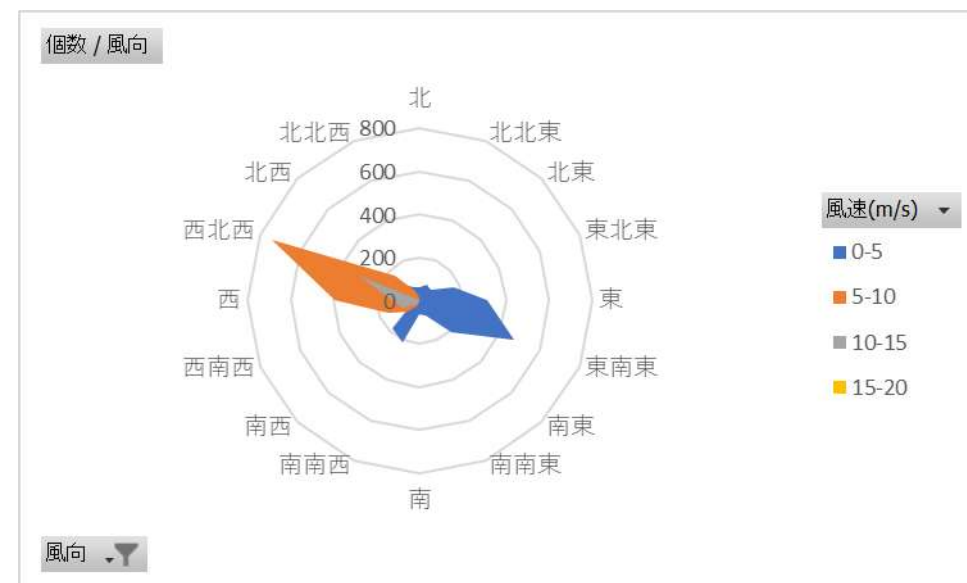
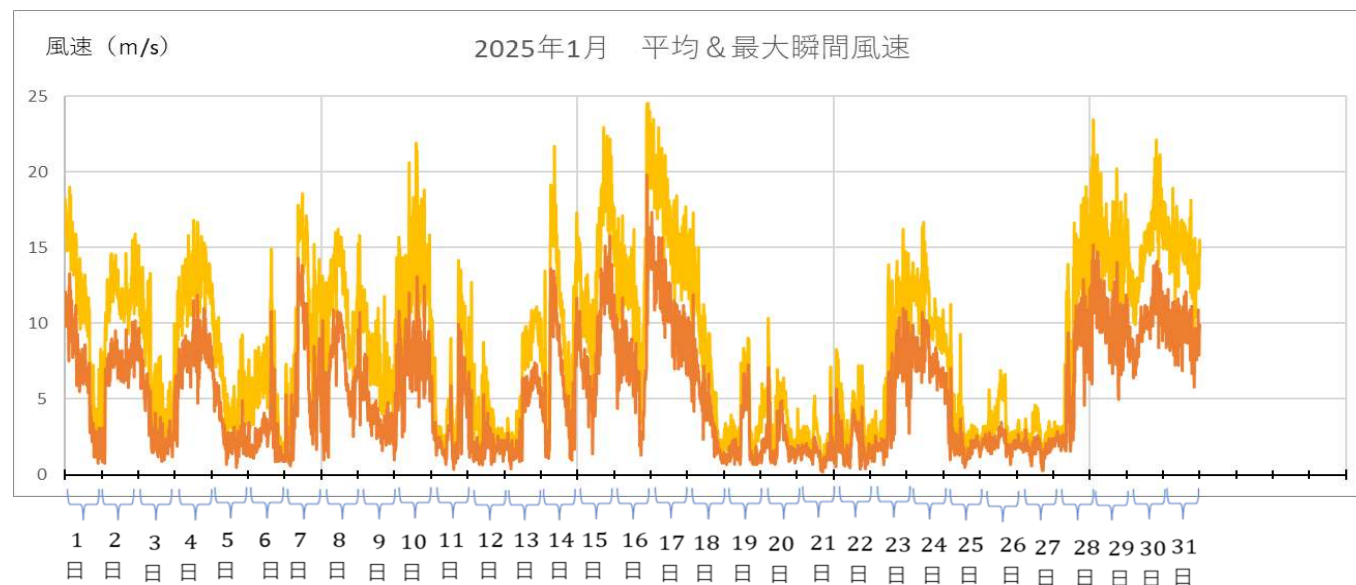
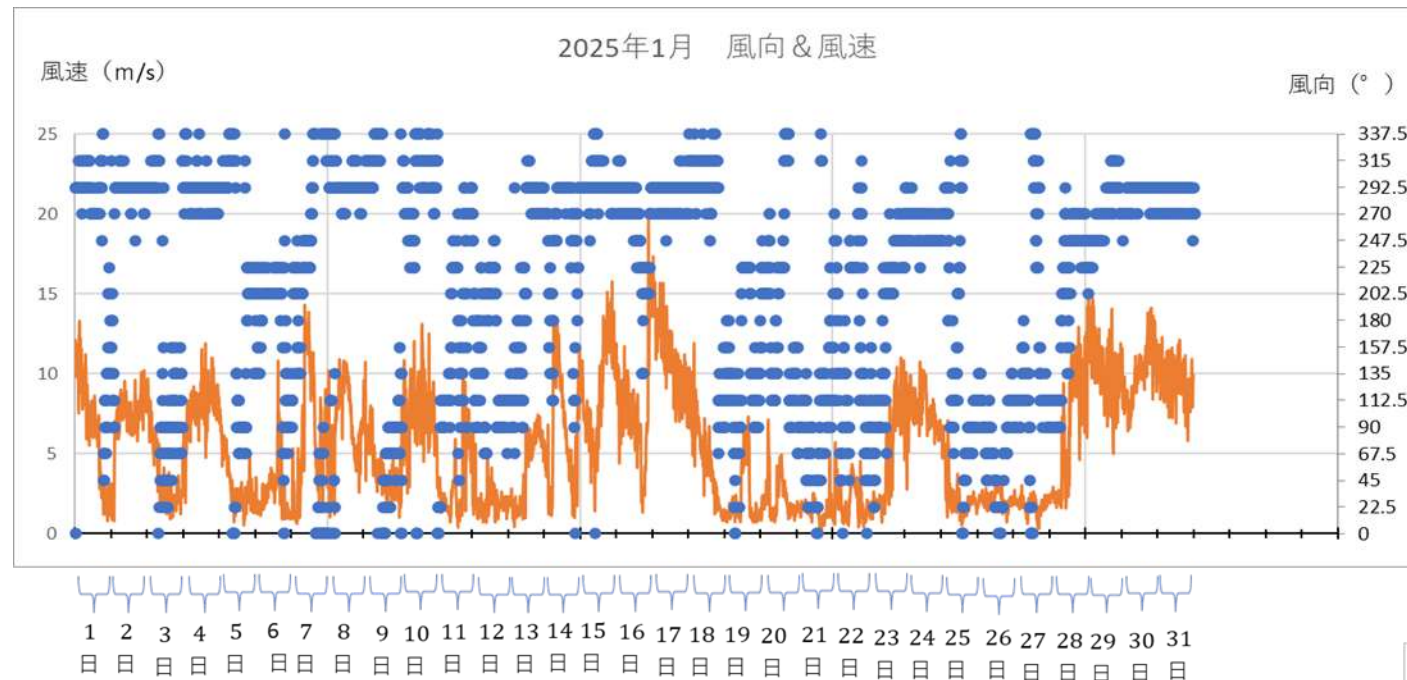


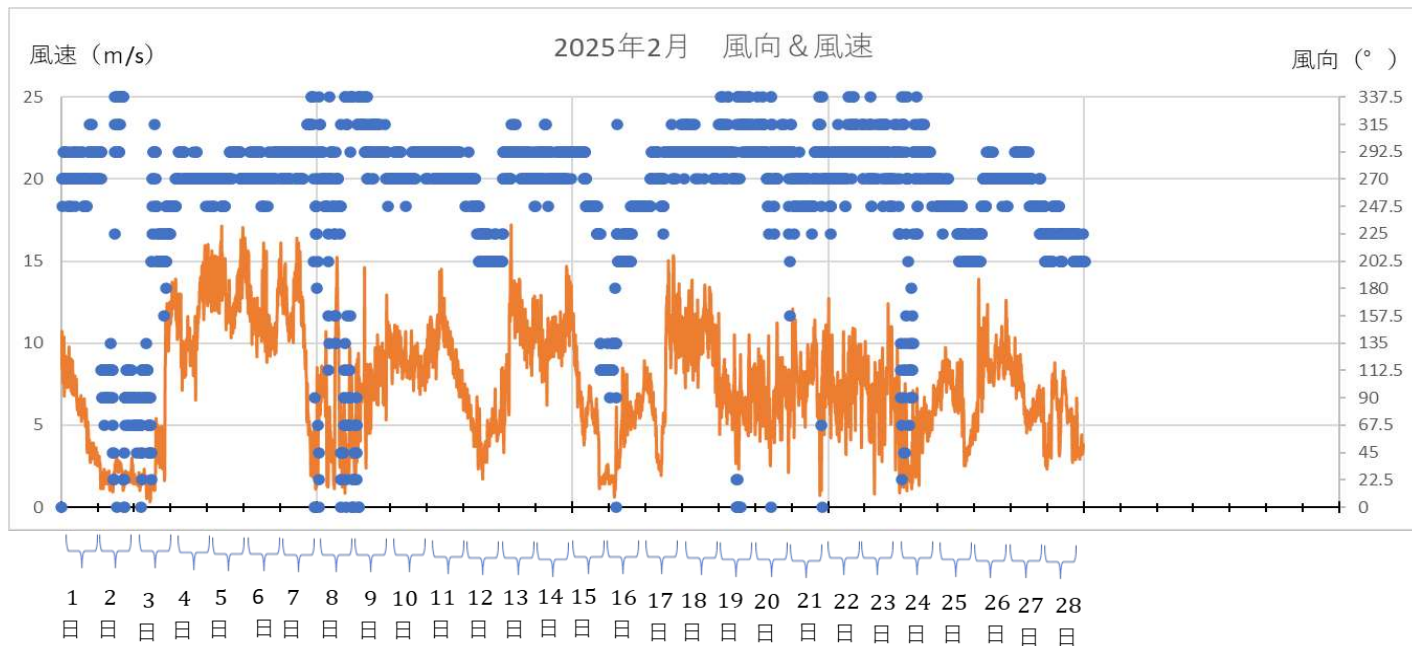
風向



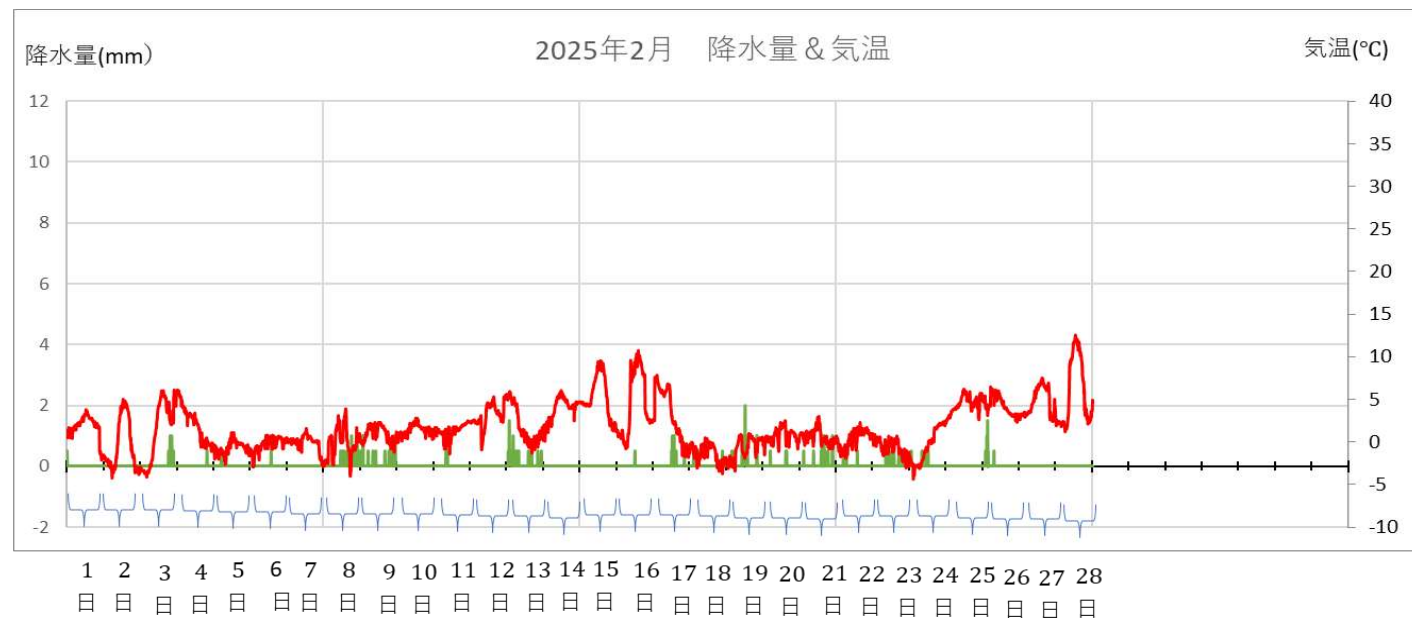
2025年1月の結果

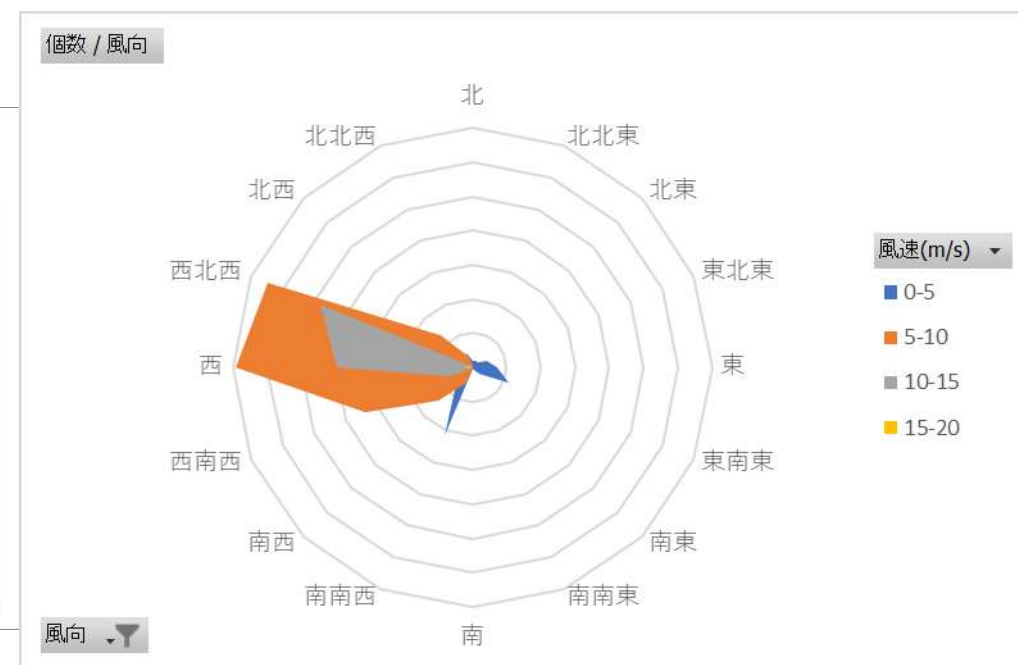
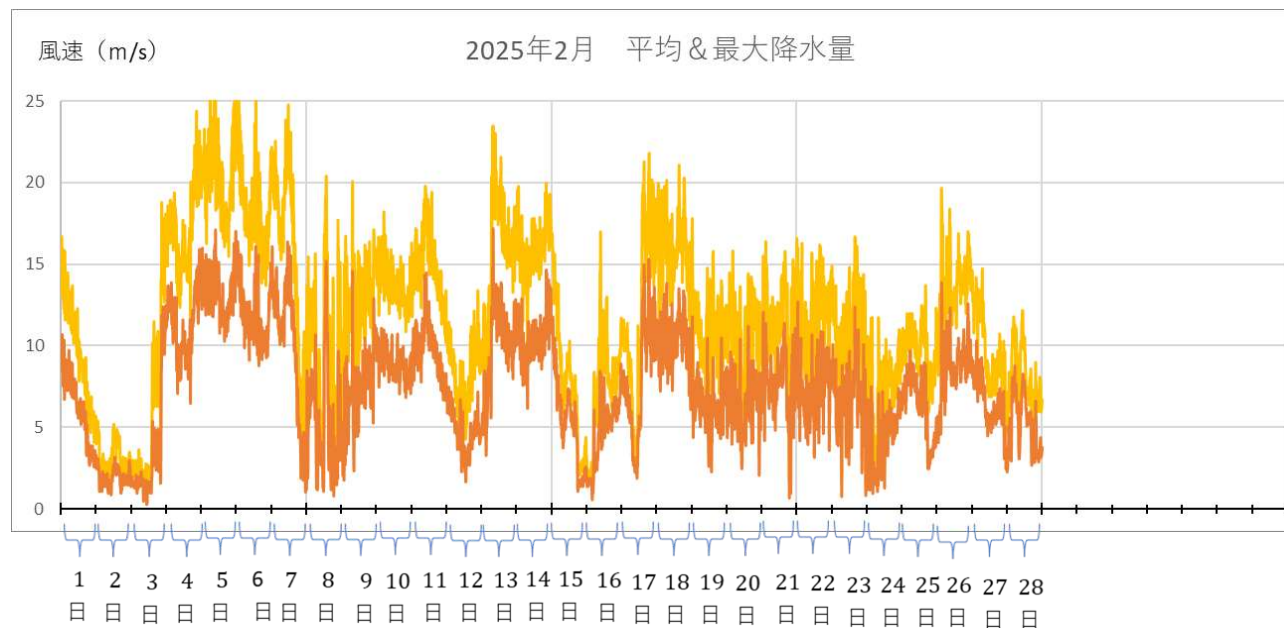
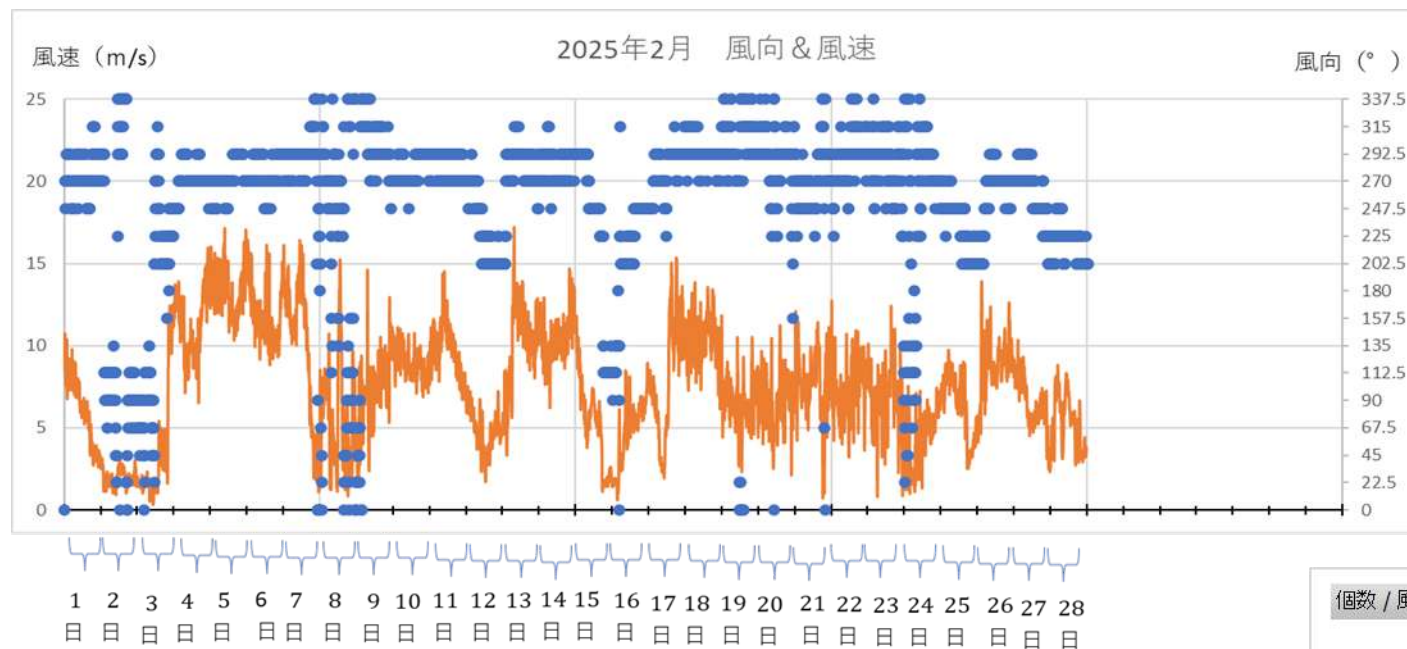






2025年2月の結果





まとめ

- ・全体を通して日本海側の風が多く、風速が上がると同時に西や西北西の風が吹いている。
- ・気温が上がる8月、9月、10月は東や東南東などの内陸側の風がよく吹いている。
- ・風速が低い時は風向にばらつきがある。