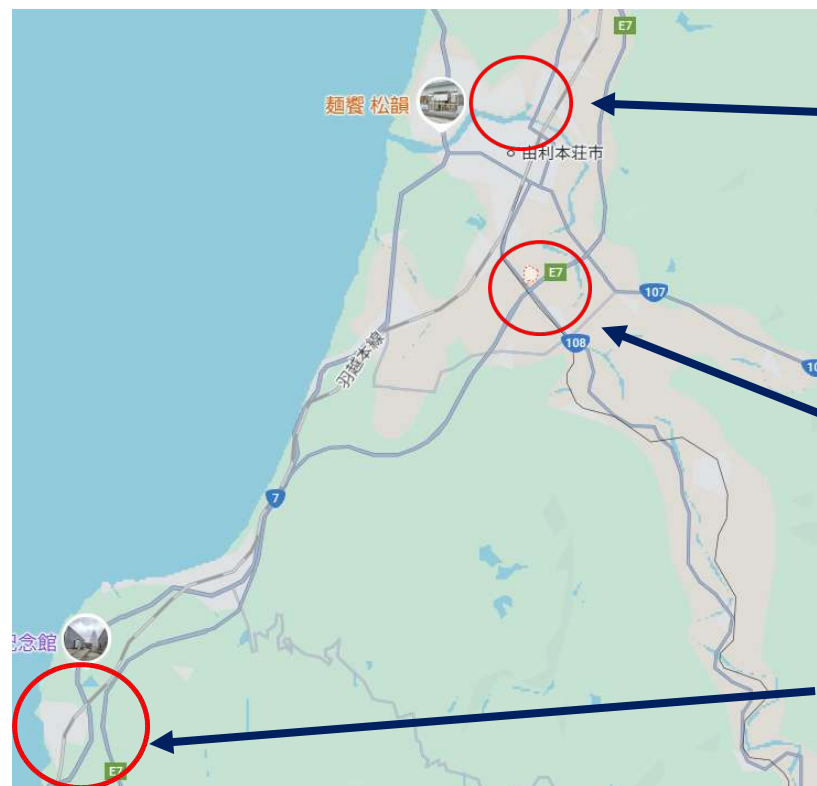


リスクアセスメント (由利橋)

7022609 真庭大輝

観測地点



由利橋



降水量と気温
(由利本荘市埋田用堰南)

風向と平均風速
(にかほ市金浦南金浦)



https://www.tohokukanko.jp/attractions/detail_10076

- ・ 降水量と気温は由利橋から5km付近にある

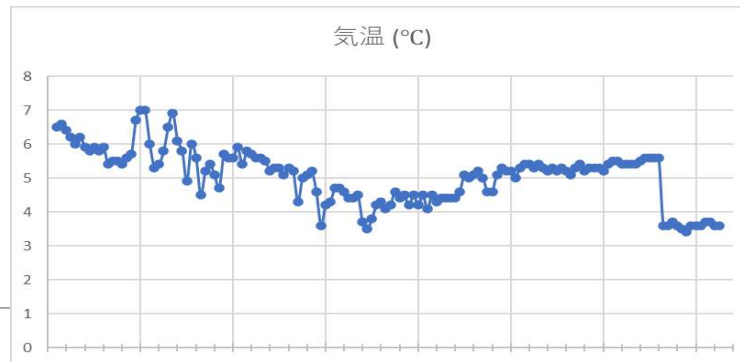
由利本荘市の気象庁データを使用。

- ・ 風向と平均風速は沿岸部に近いにかほ市の気象庁データを使用(由利橋から約2.4km)。

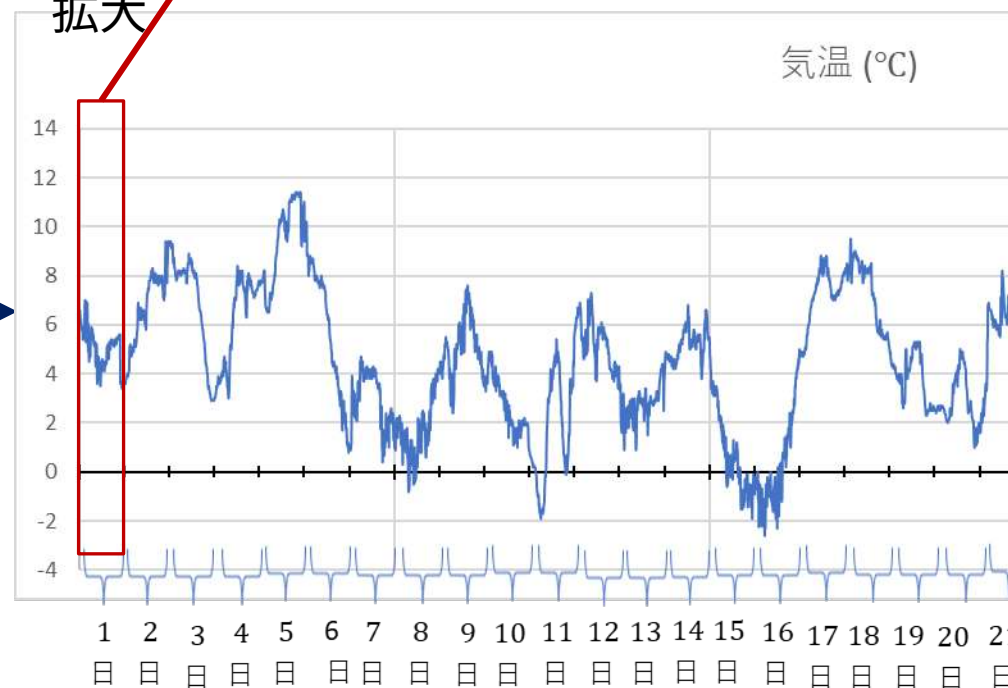
データの使用方法

にかほ（秋田県） 2024年1月1日（10分ごとの値）

時分	降水量 (mm)	気温 (℃)	相对湿度 (%)	風向・風速				日照 時間 (min)
				平均		最大瞬間		
				風速(m/s)	風向	風速(m/s)	風向	
00:10	0.0	6.5	81	4.5	北北東	9.2	北	
00:20	0.0	6.6	80	4.7	北	10.4	北北東	
00:30	0.0	6.4	78	4.8	北	10.2	北	
00:40	0.0	6.2	80	5.0	北	10.7	北北東	
00:50	0.0	6.0	82	4.7	北	11.0	北	
01:00	0.0	6.2	80	4.8	北	10.7	北北西	
01:10	0.0	5.9	82	4.8	北	12.2	北北西	
01:20	0.0	5.8	83	4.7	北	10.2	北北東	
01:30	0.0	5.9	82	5.1	北	10.8	北北東	
01:40	0.0	5.8	83	4.4	北	8.6	北北東	
01:50	0.0	5.9	86	5.5	北	11.9	北北西	
02:00	0.5	5.4	90	5.9	北	13.3	北北西	
02:10	0.0	5.5	87	6.0	北	11.0	北北東	
02:20	0.0	5.5	86	5.1	北	10.4	北北東	

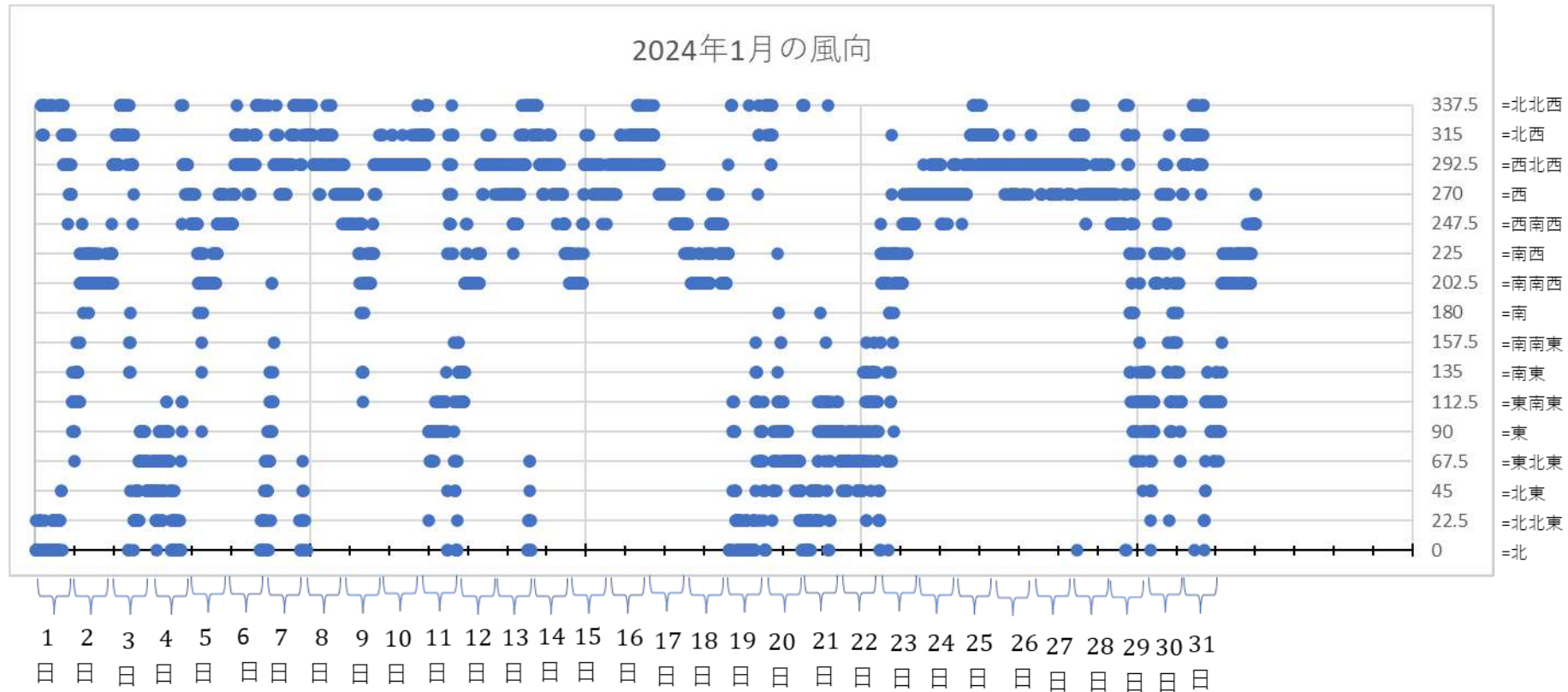


拡大

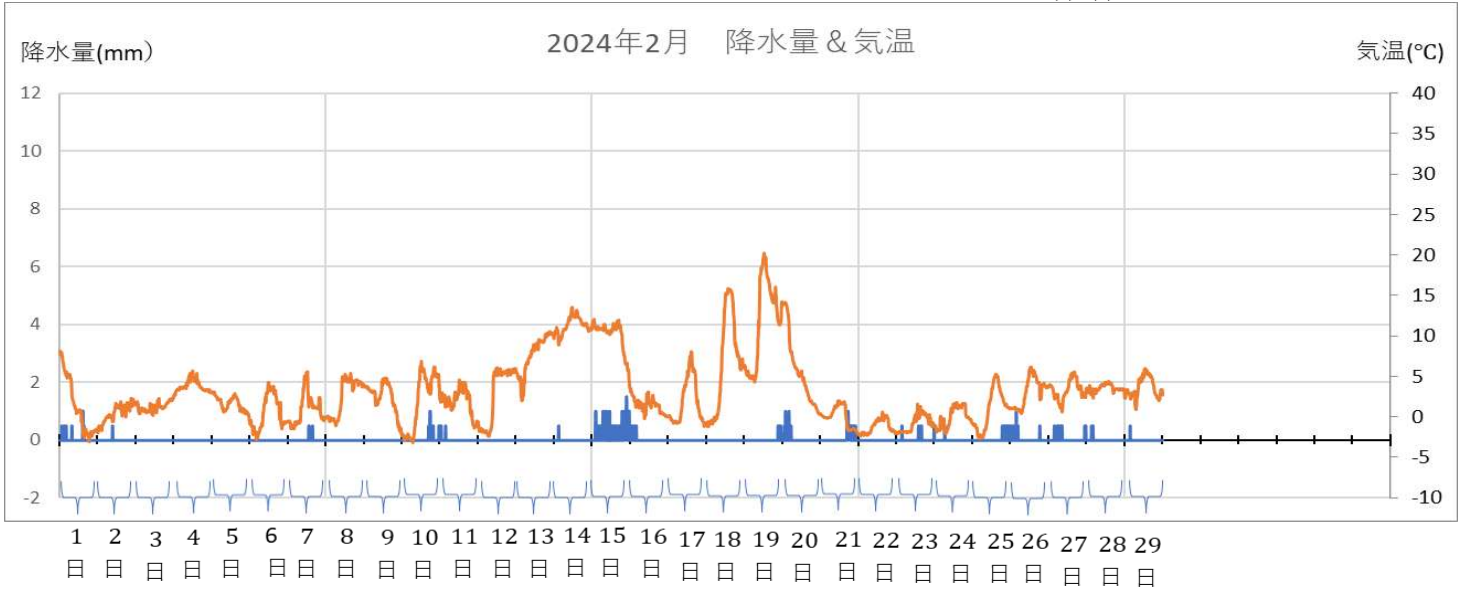
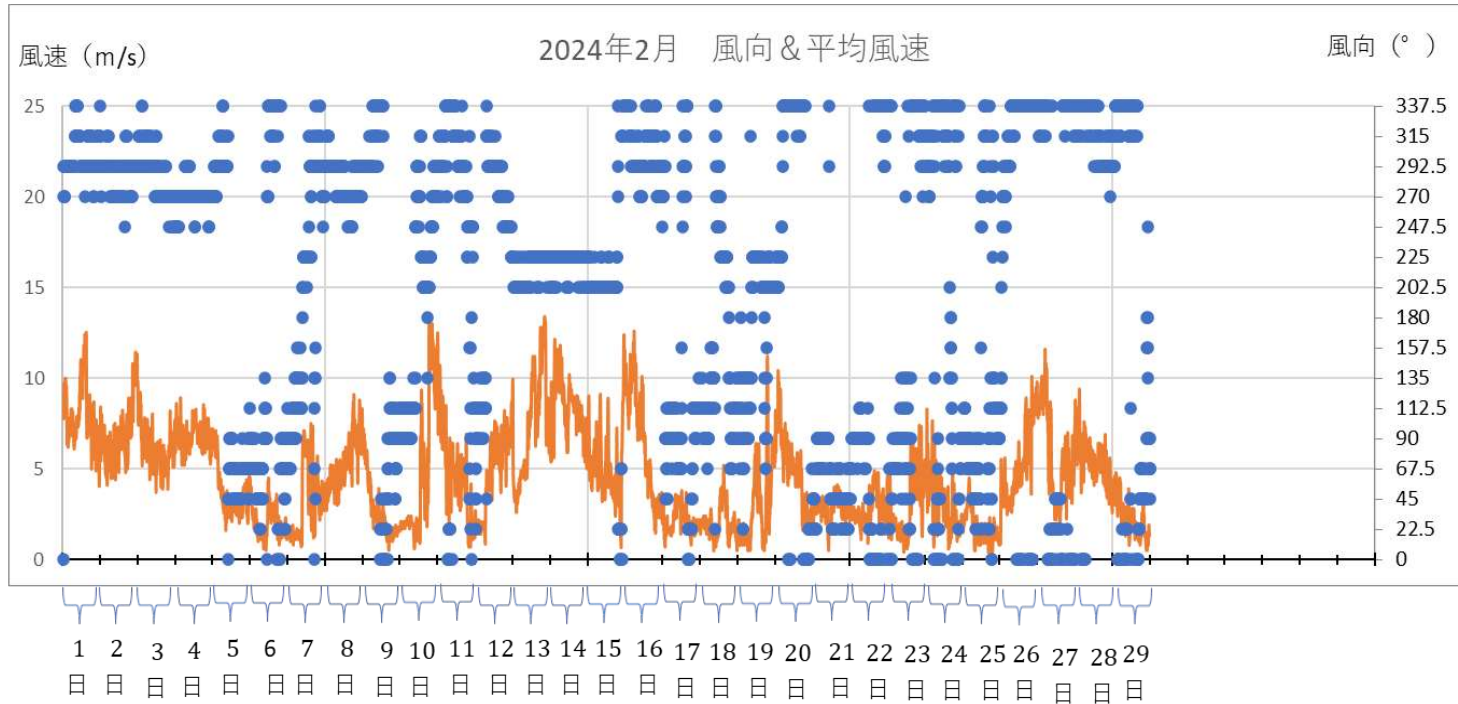


10分ごとの値を使用し、それを基に気温、降水量、平均風速、風向のグラフを作成。
それぞれのグラフを比較する。

風向のグラフについて



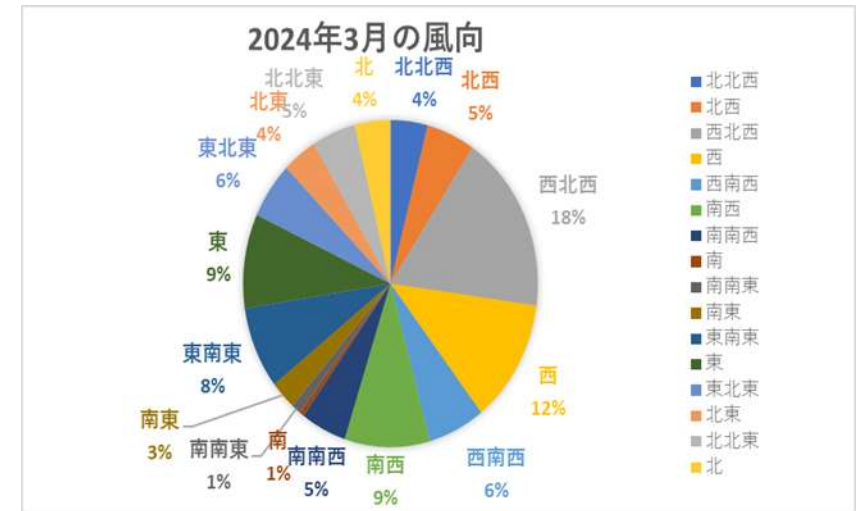
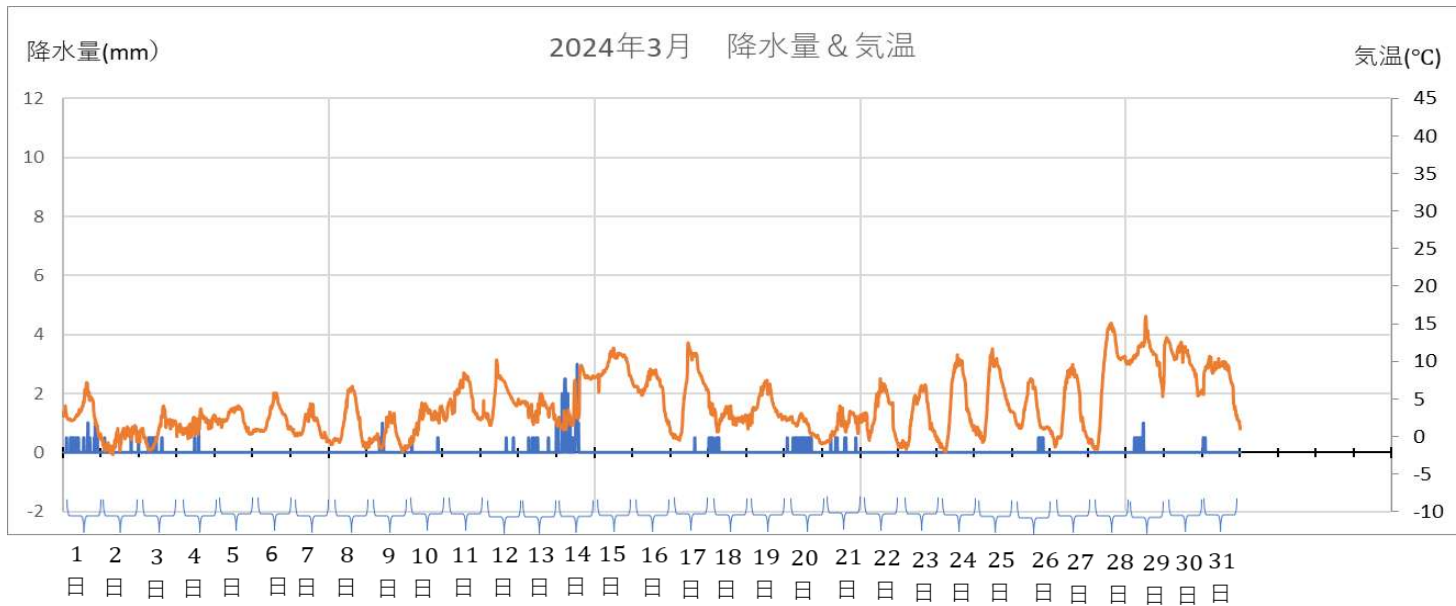
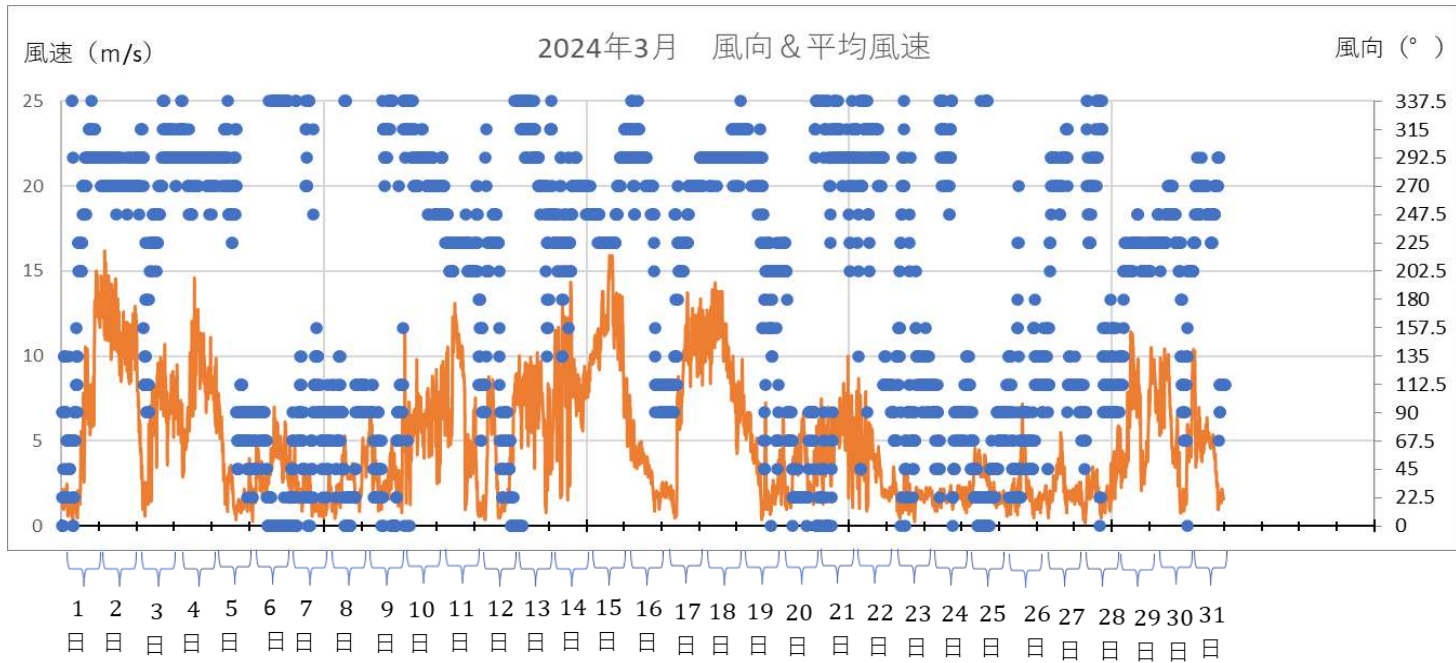
風向の方位を角度に変換し、その結果から散布図のグラフを作成。



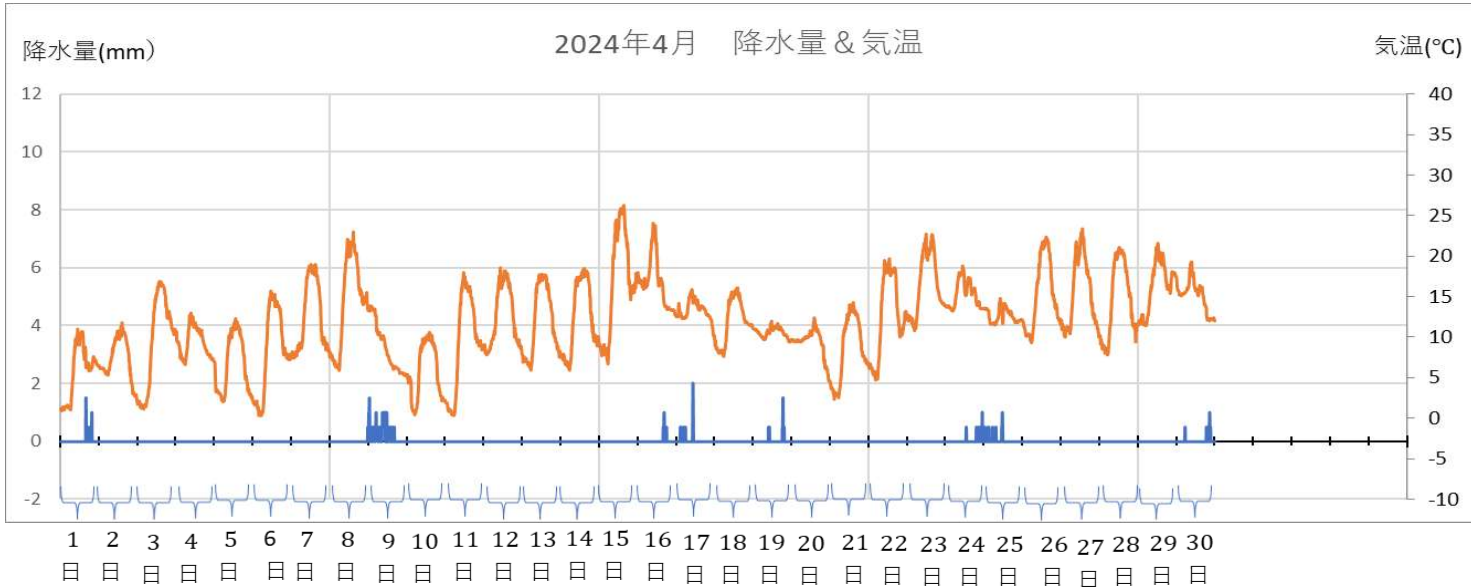
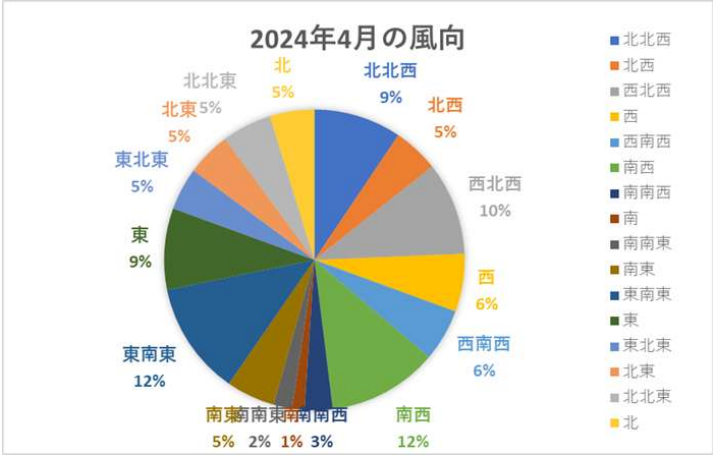
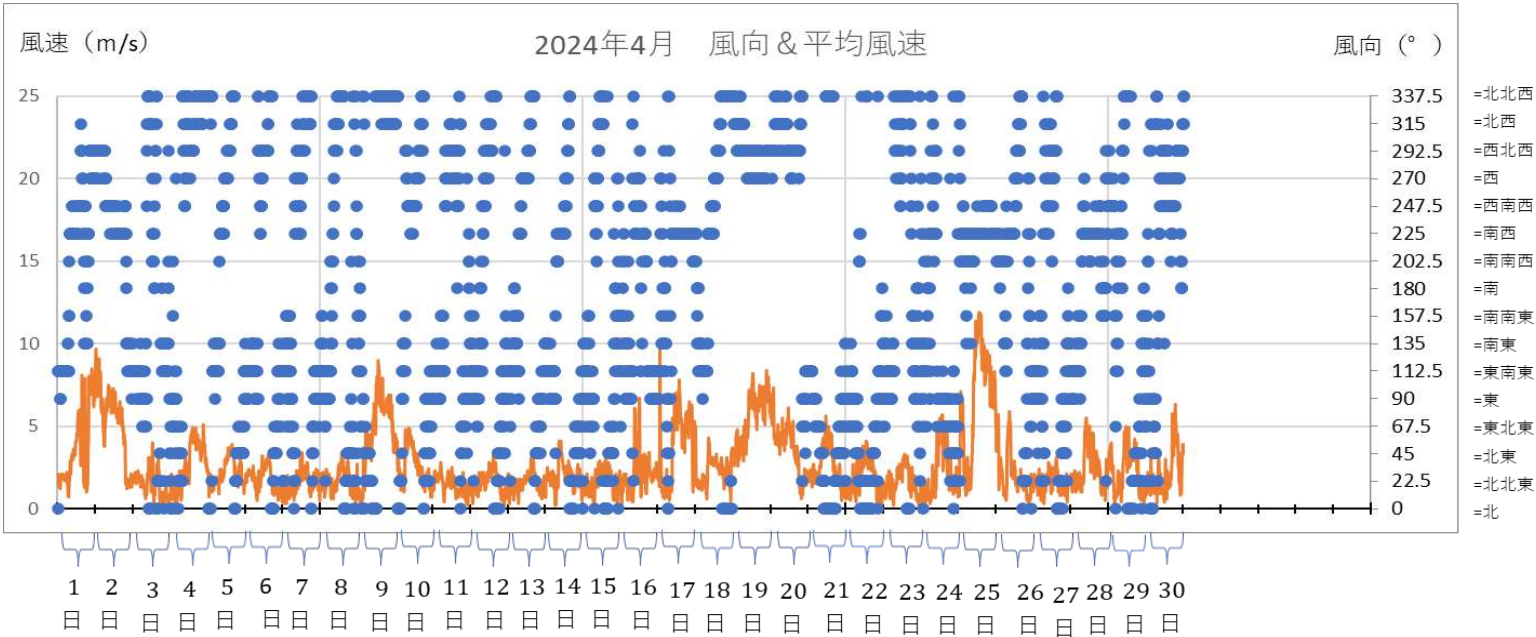
2024年2月の結果



2024年3月の結果

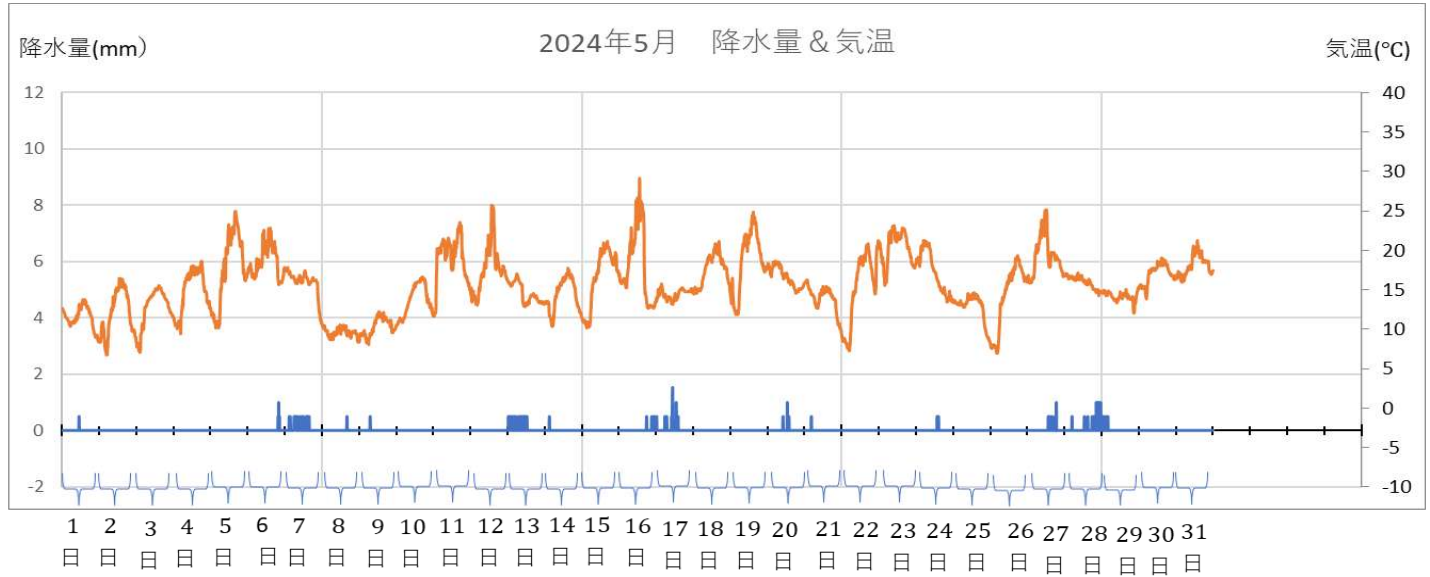


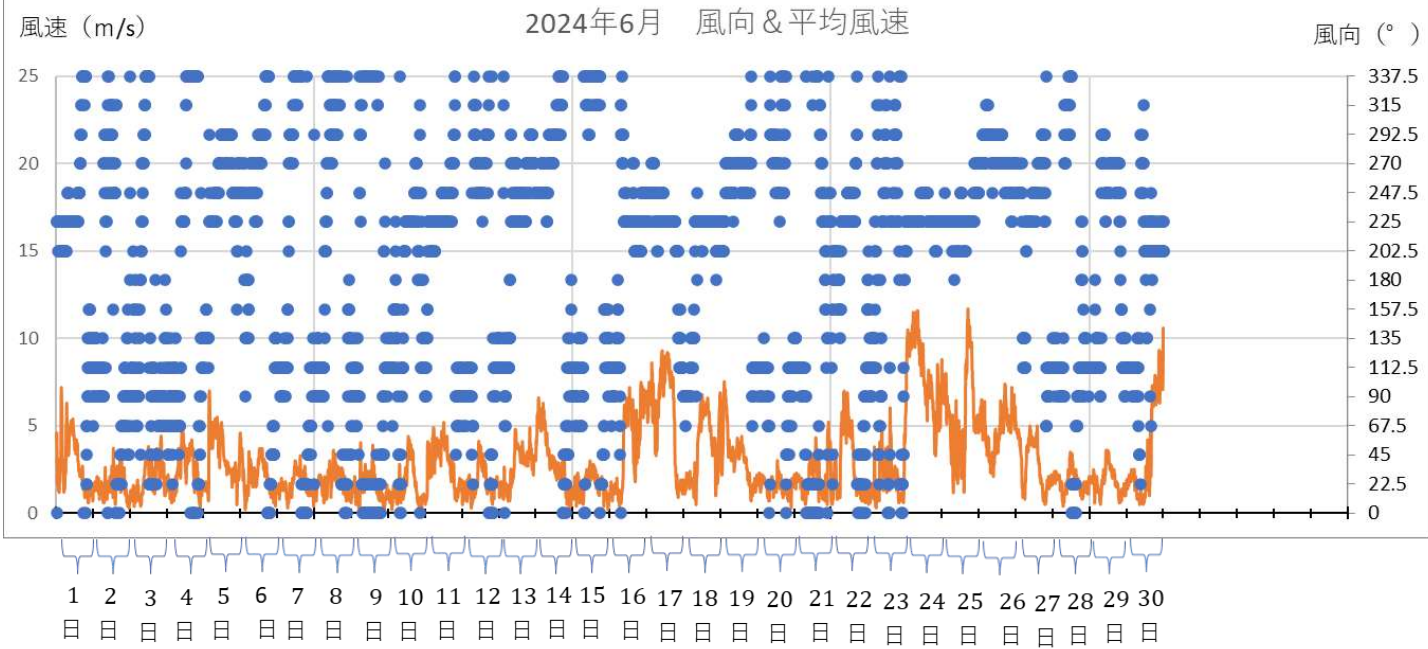
2024年4月の結果



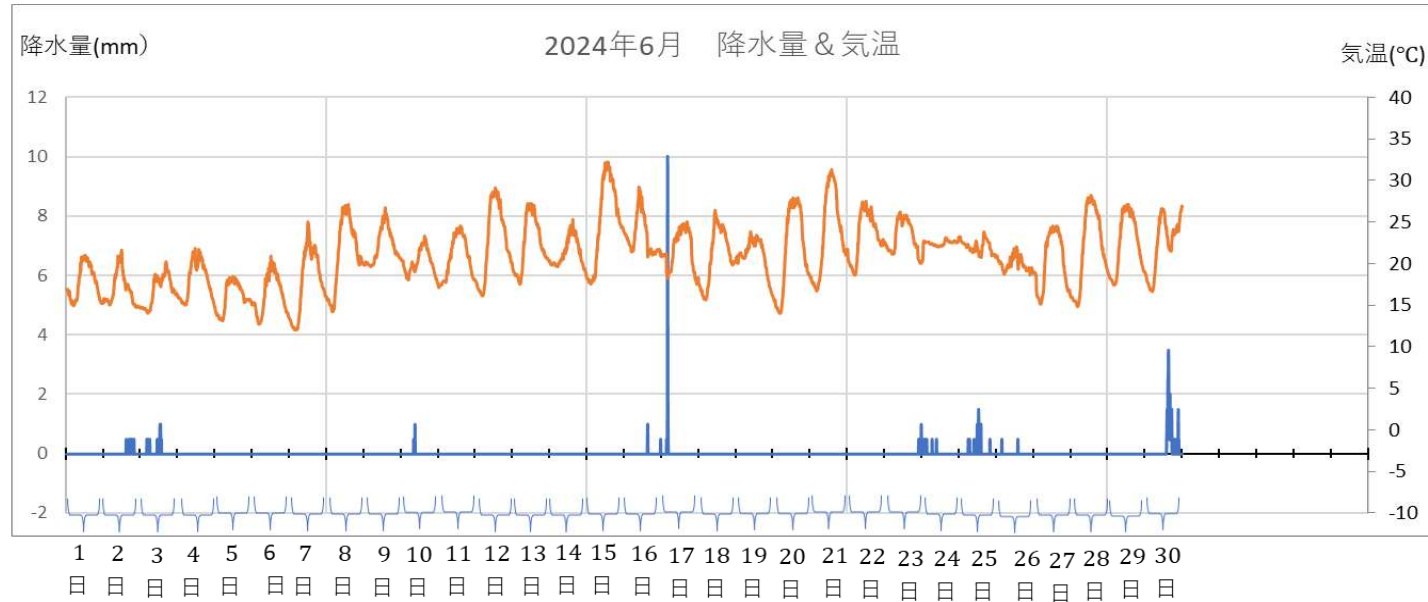
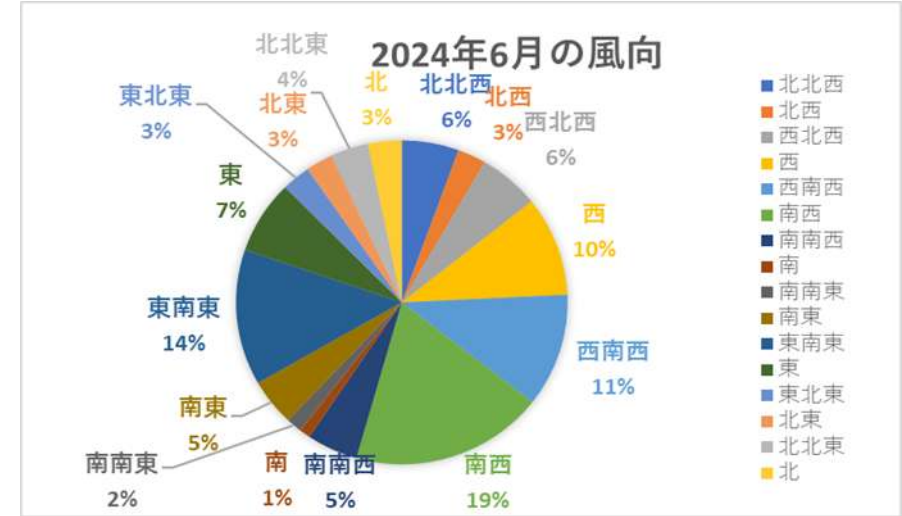
2024年5月の風向

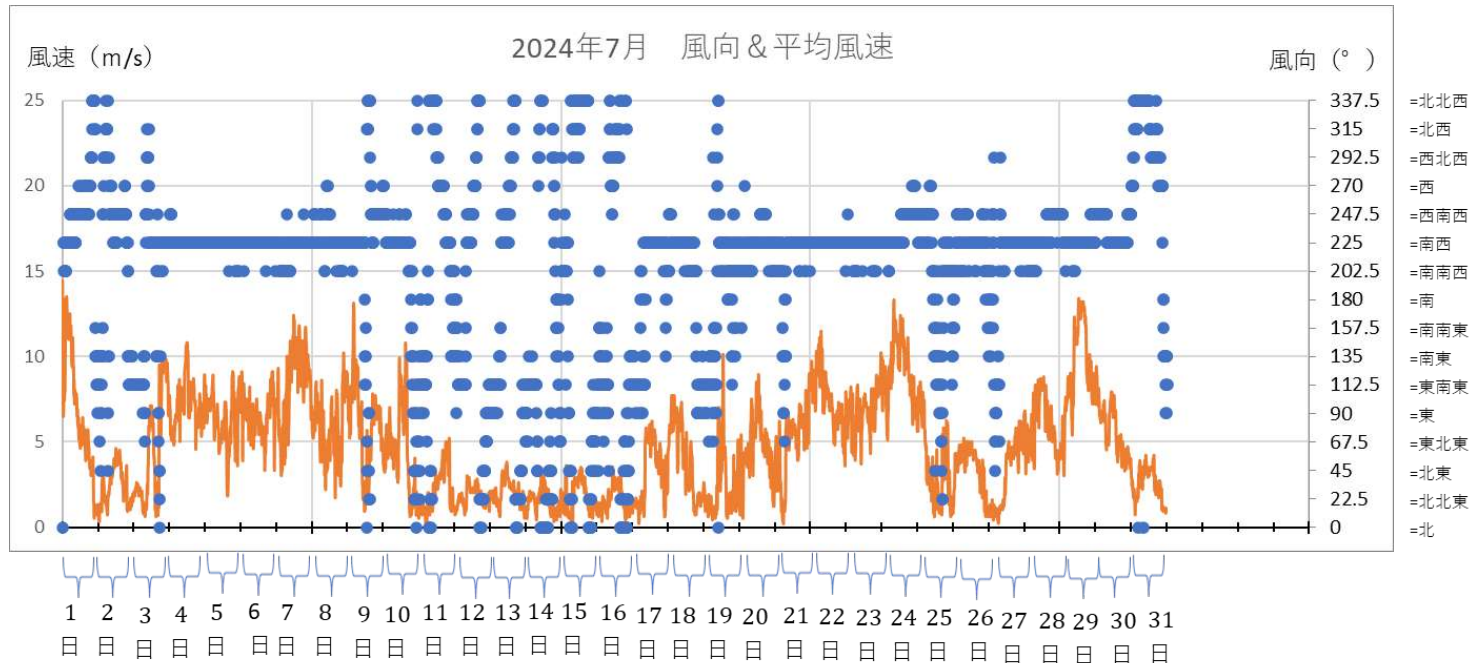
風向 (Wind Direction)	割合 (Percentage)
北北西 (North-Northwest)	8%
北西 (Northwest)	4%
西北西 (Northwest-Northwest)	8%
西 (West)	5%
西南西 (Southwest-Northwest)	6%
南西 (Southwest)	24%
南南西 (South-Southwest)	9%
南 (South)	3%
南南東 (South-Southeast)	4%
南東 (Southeast)	9%
東南東 (East-Southeast)	6%
東 (East)	3%
東北東 (East-Northeast)	3%
北東 (Northeast)	3%
北北東 (North-Northeast)	3%



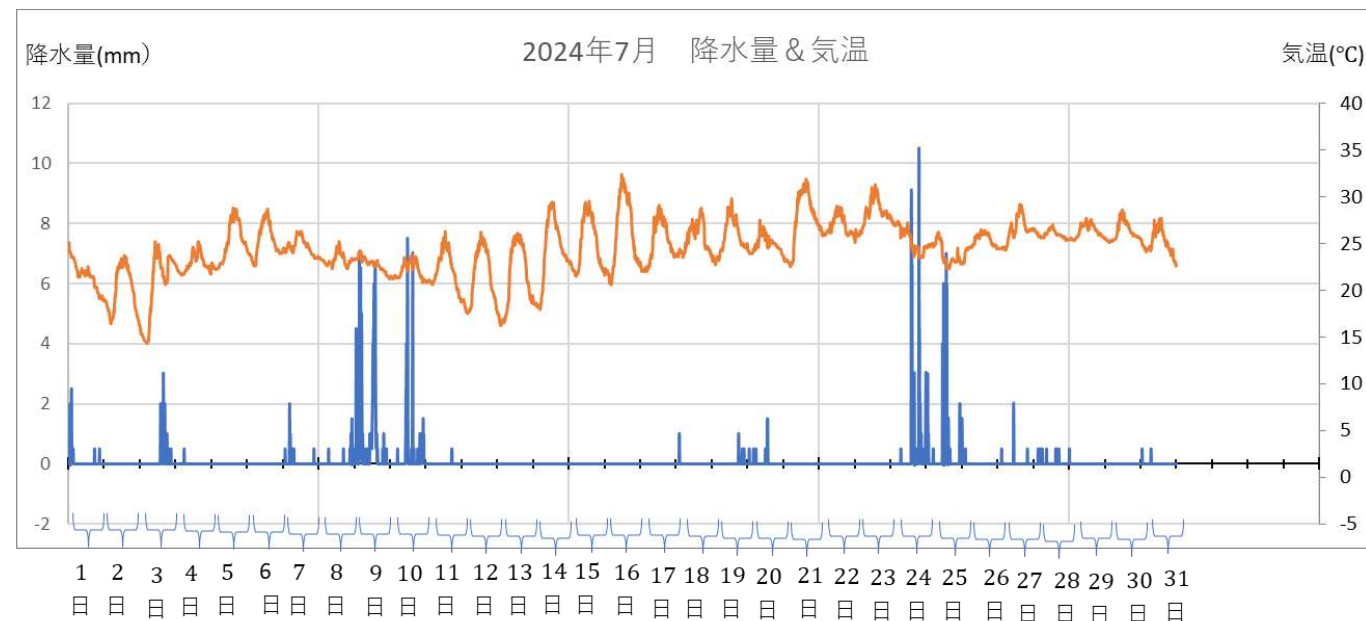
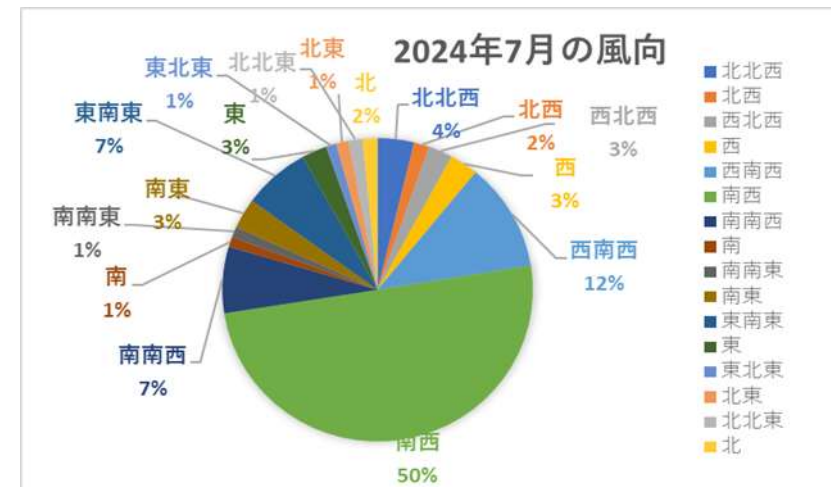


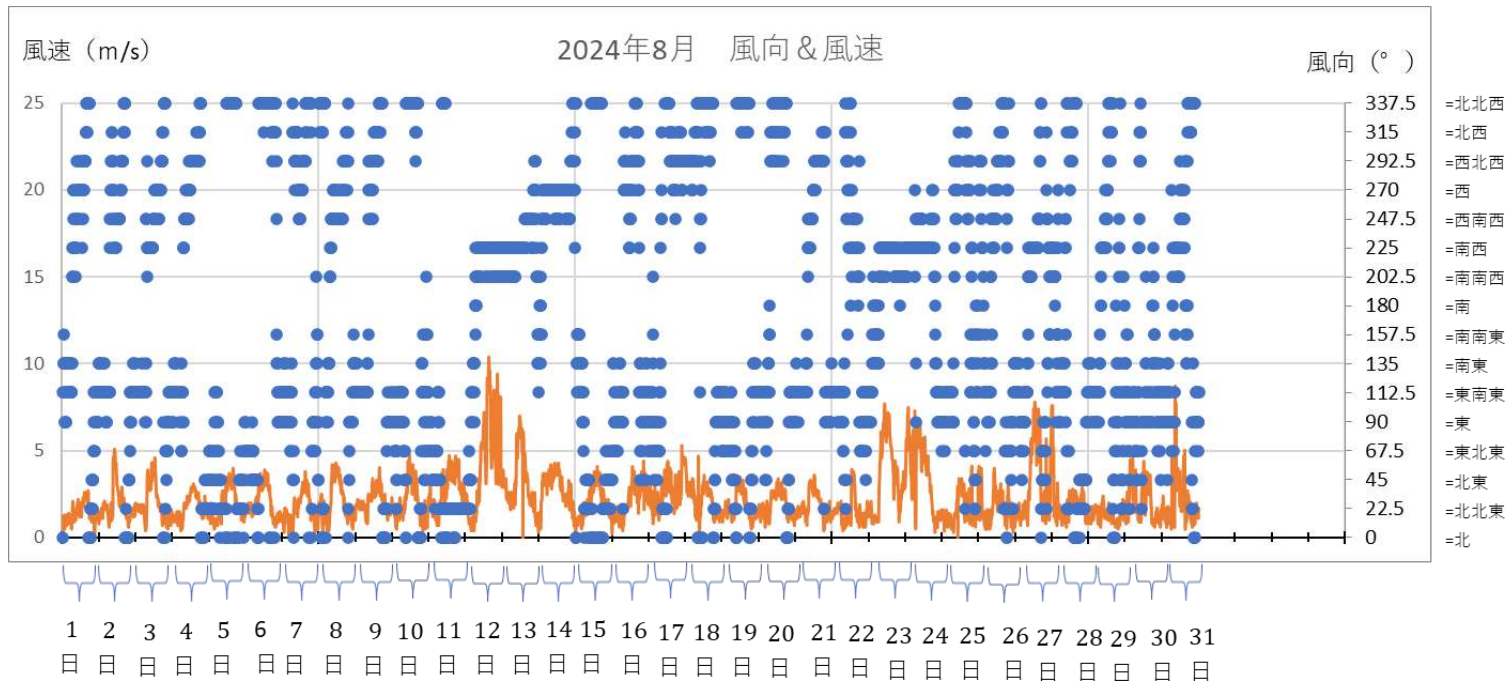
2024年6月の結果



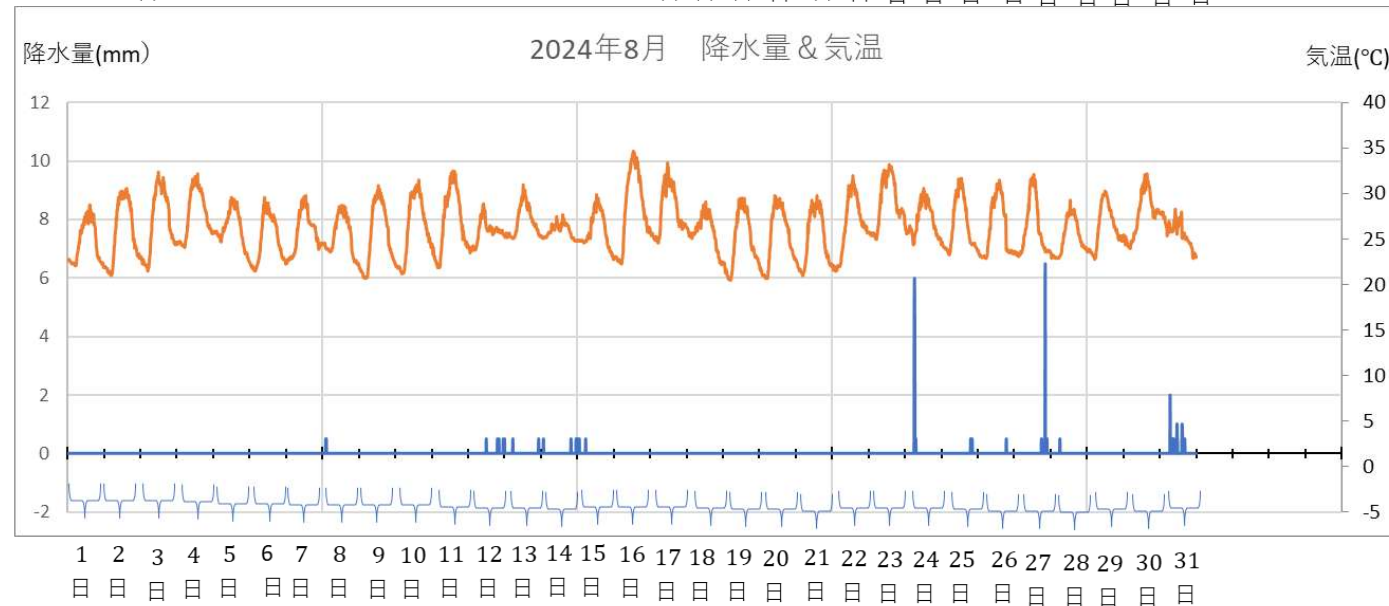
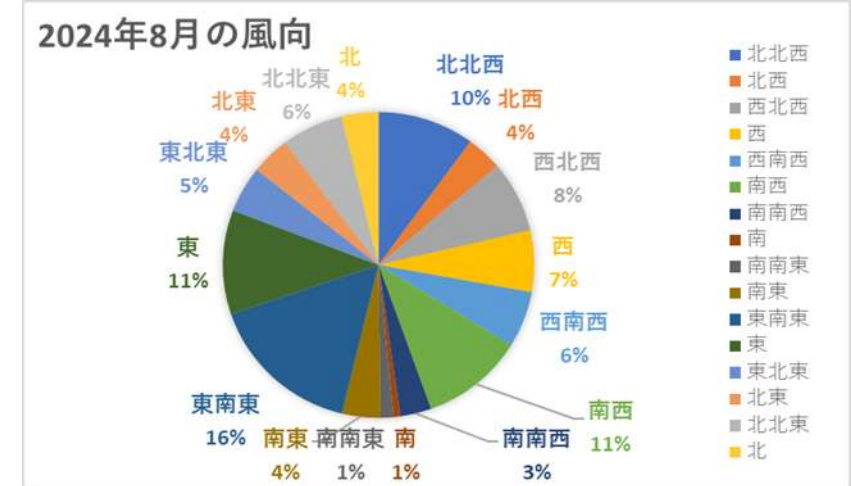


2024年7月の結果

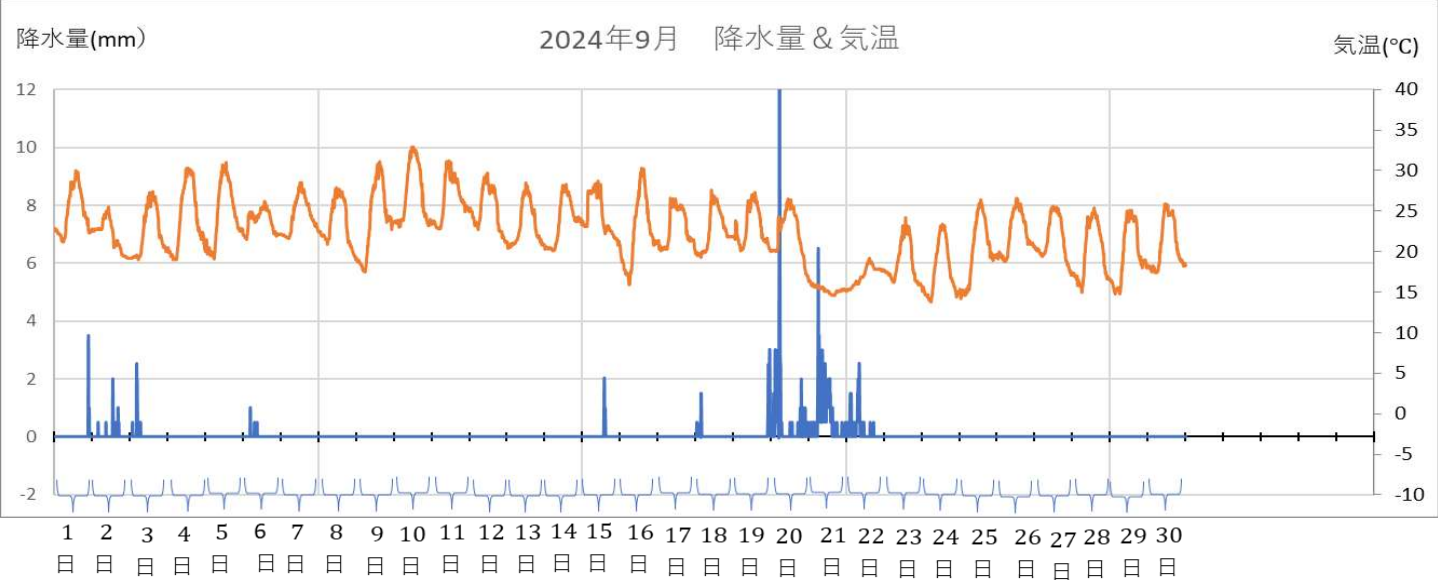
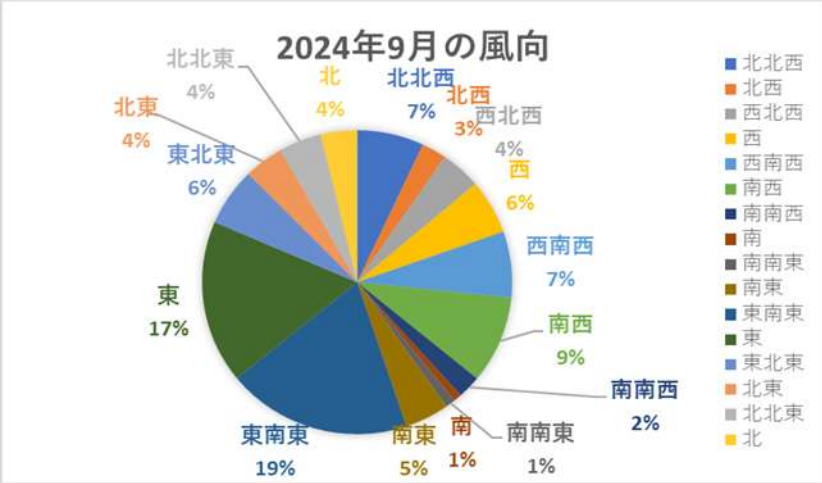
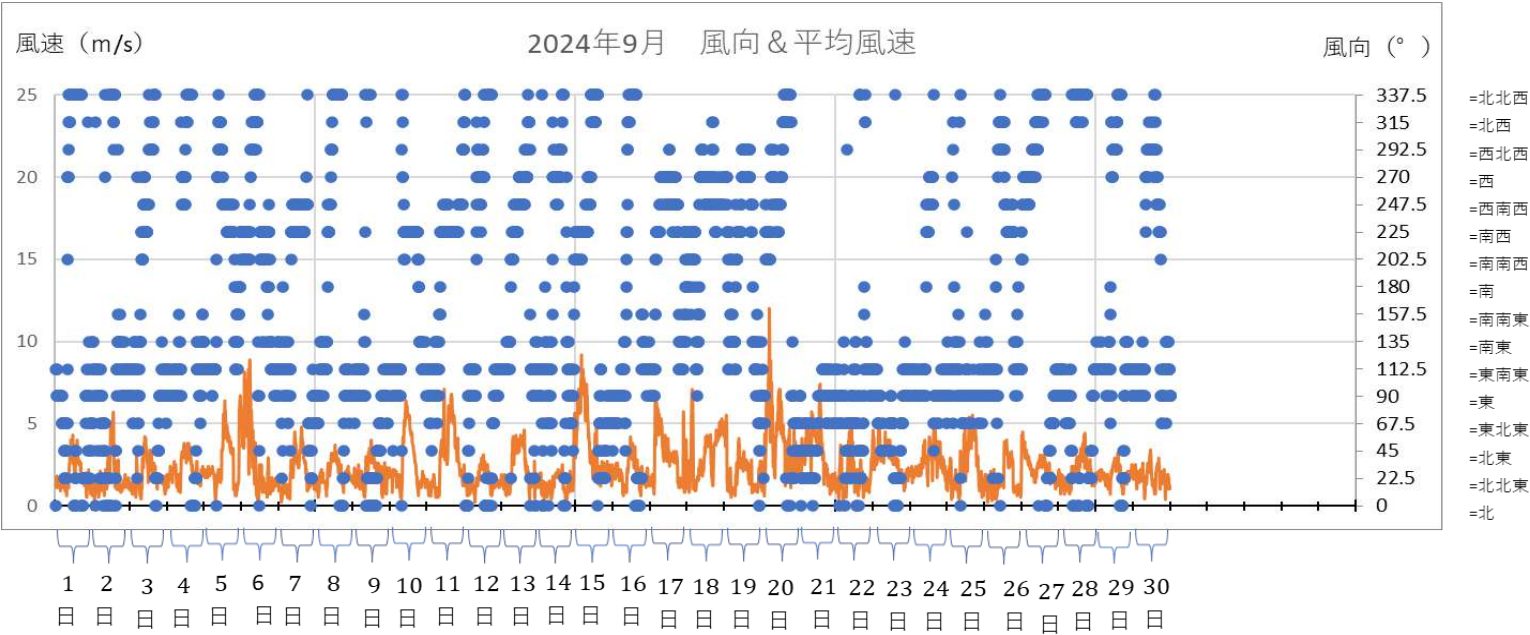




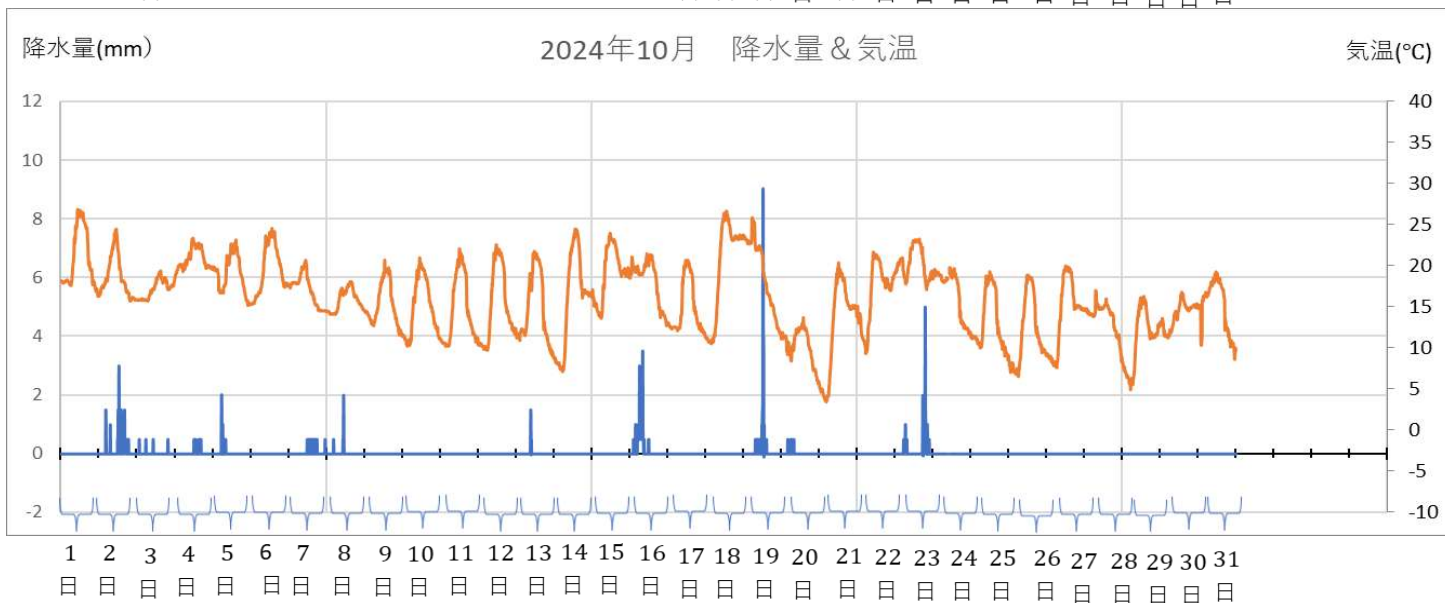
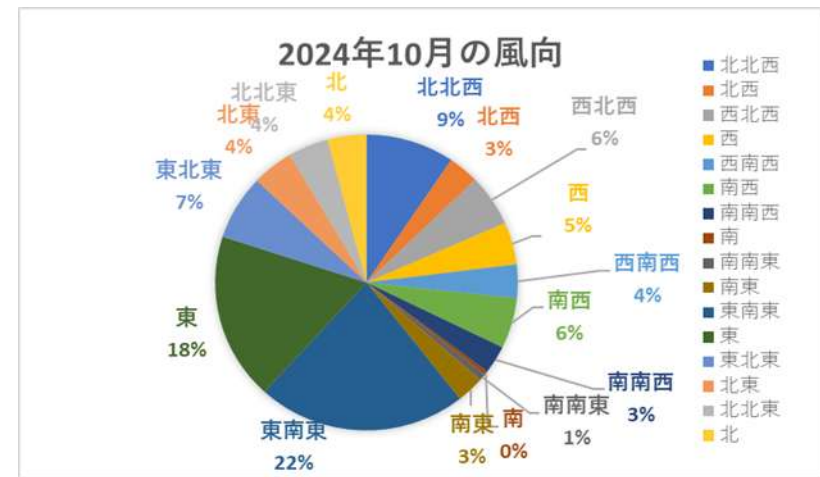
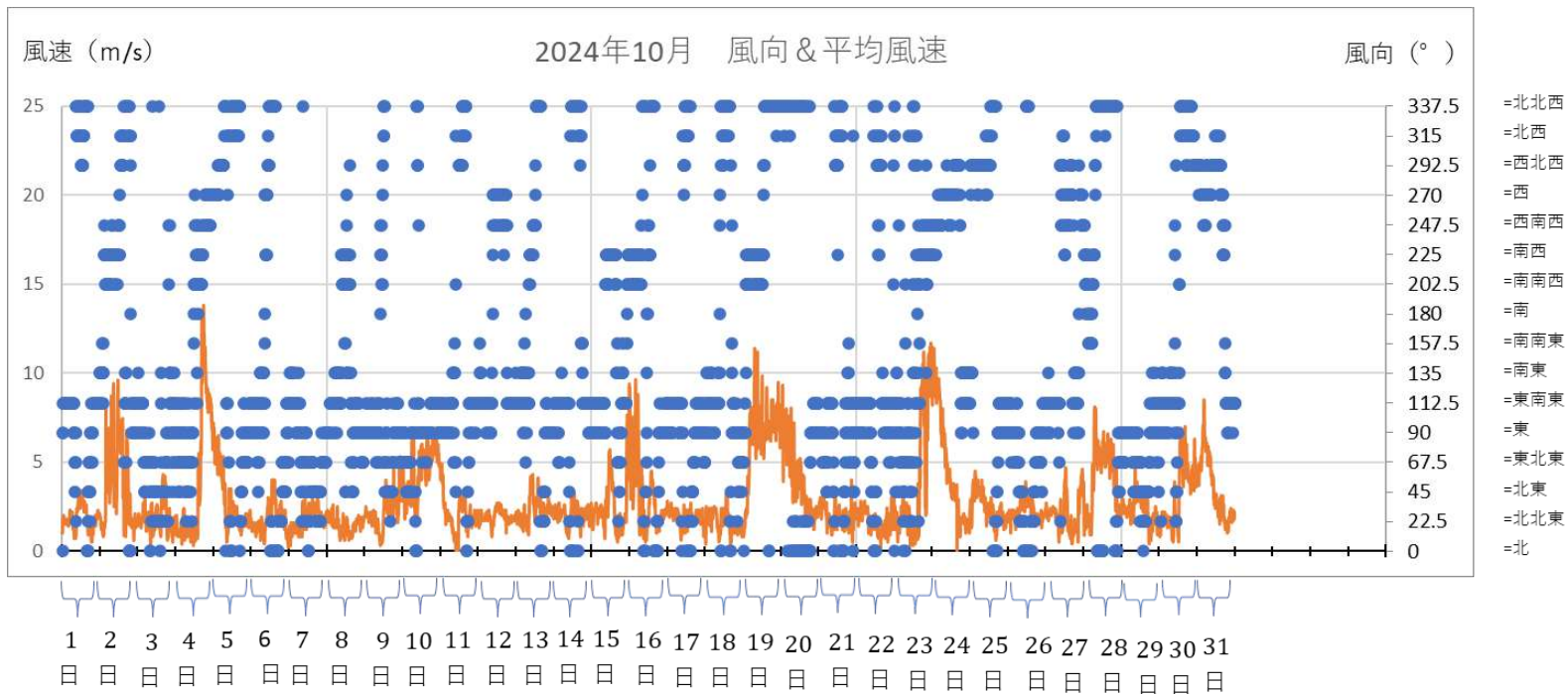
2024年8月の結果



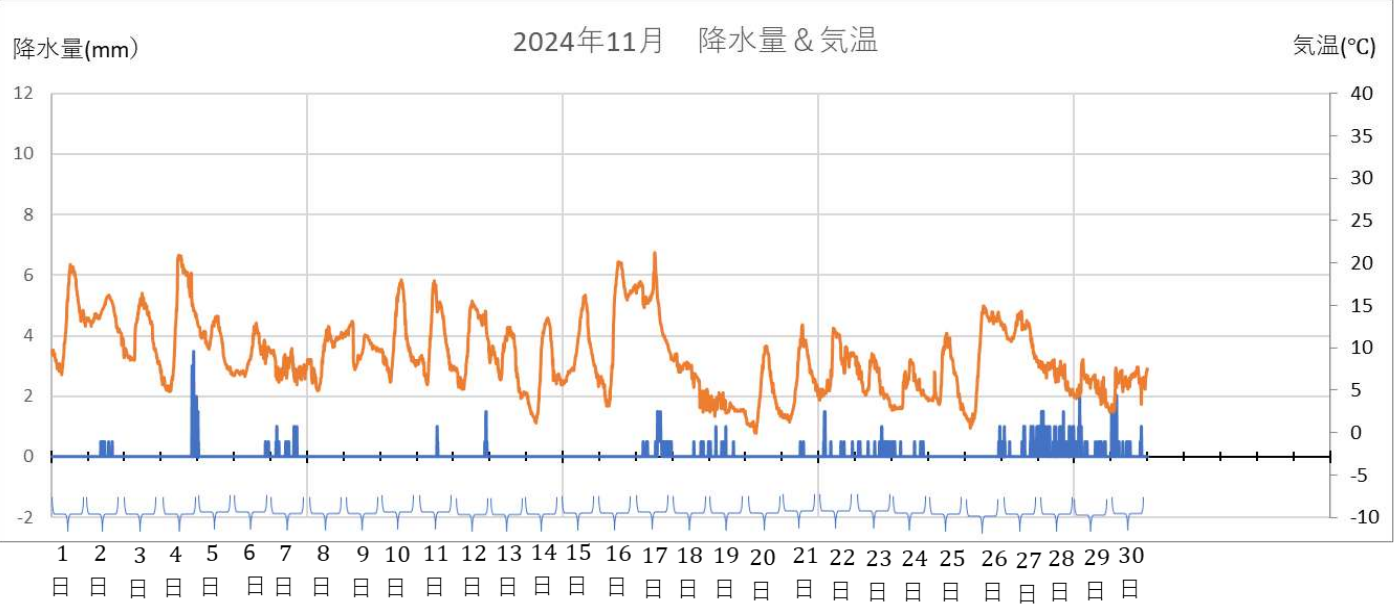
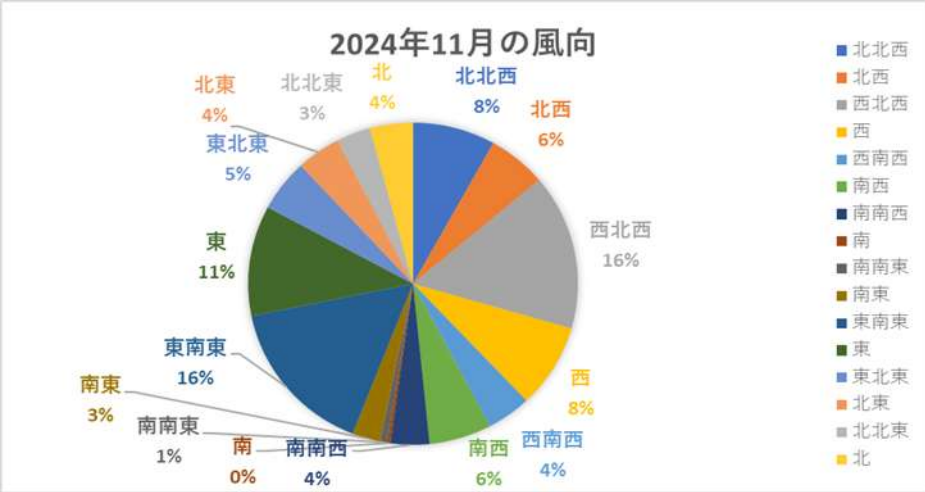
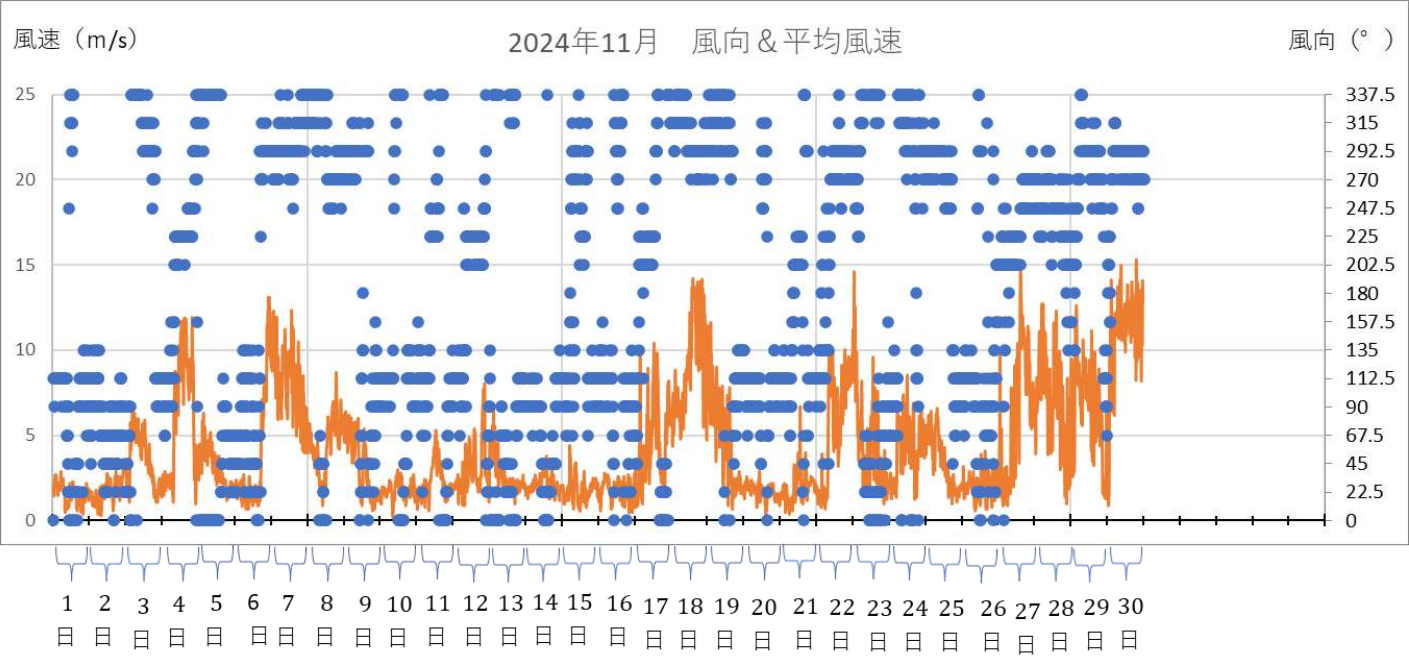
2024年9月の結果



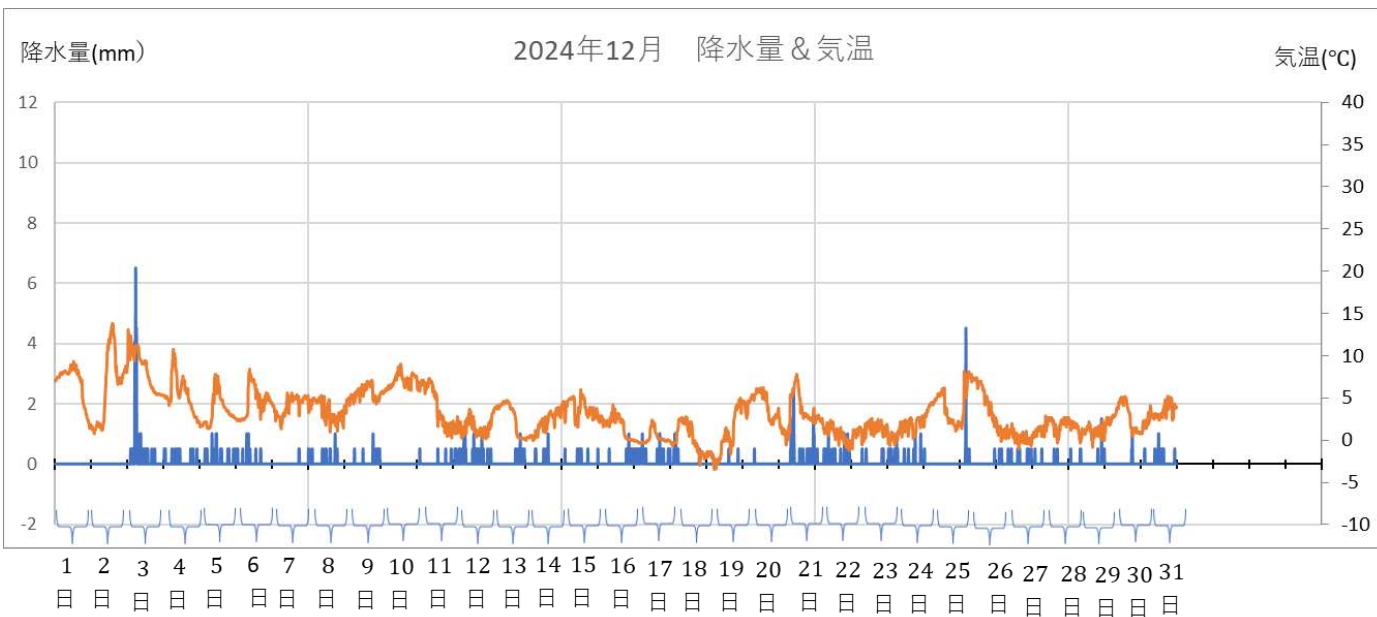
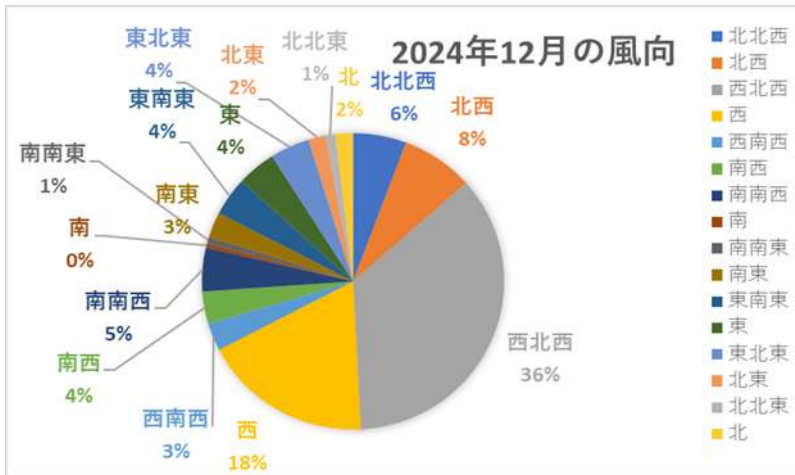
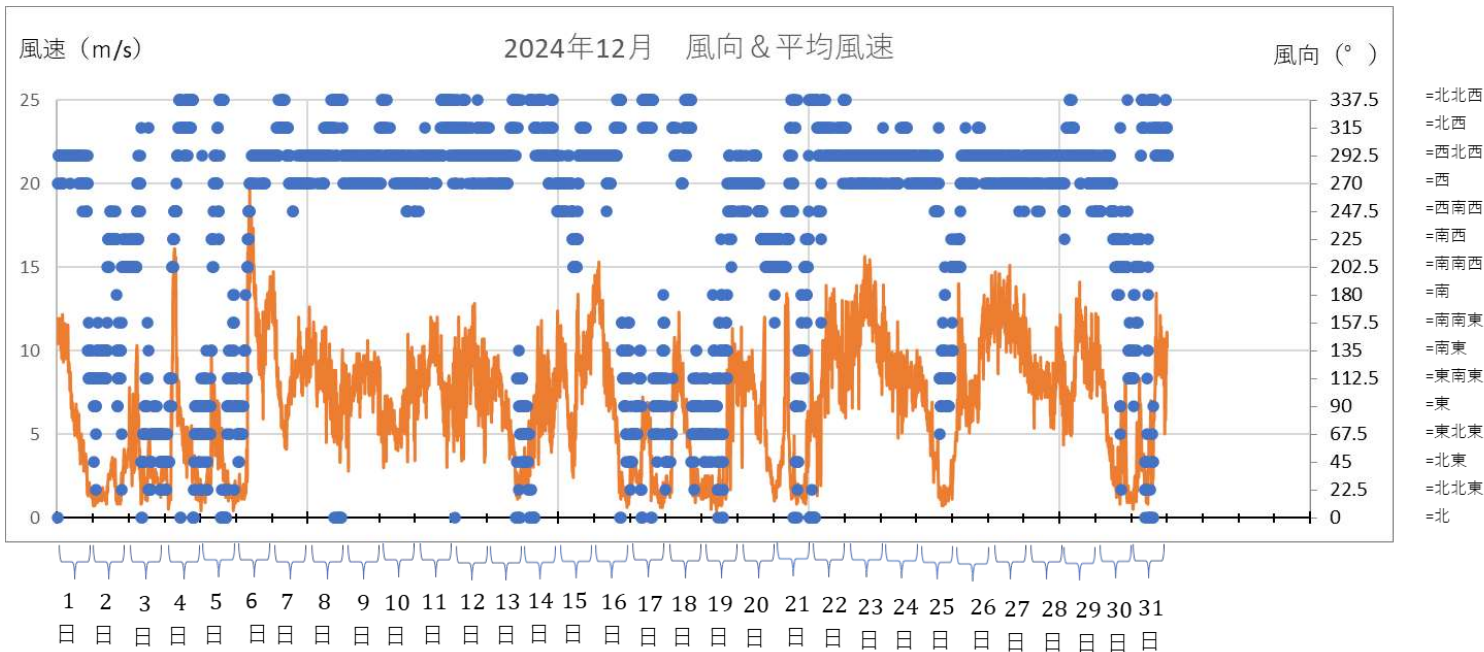
2024年10月の結果

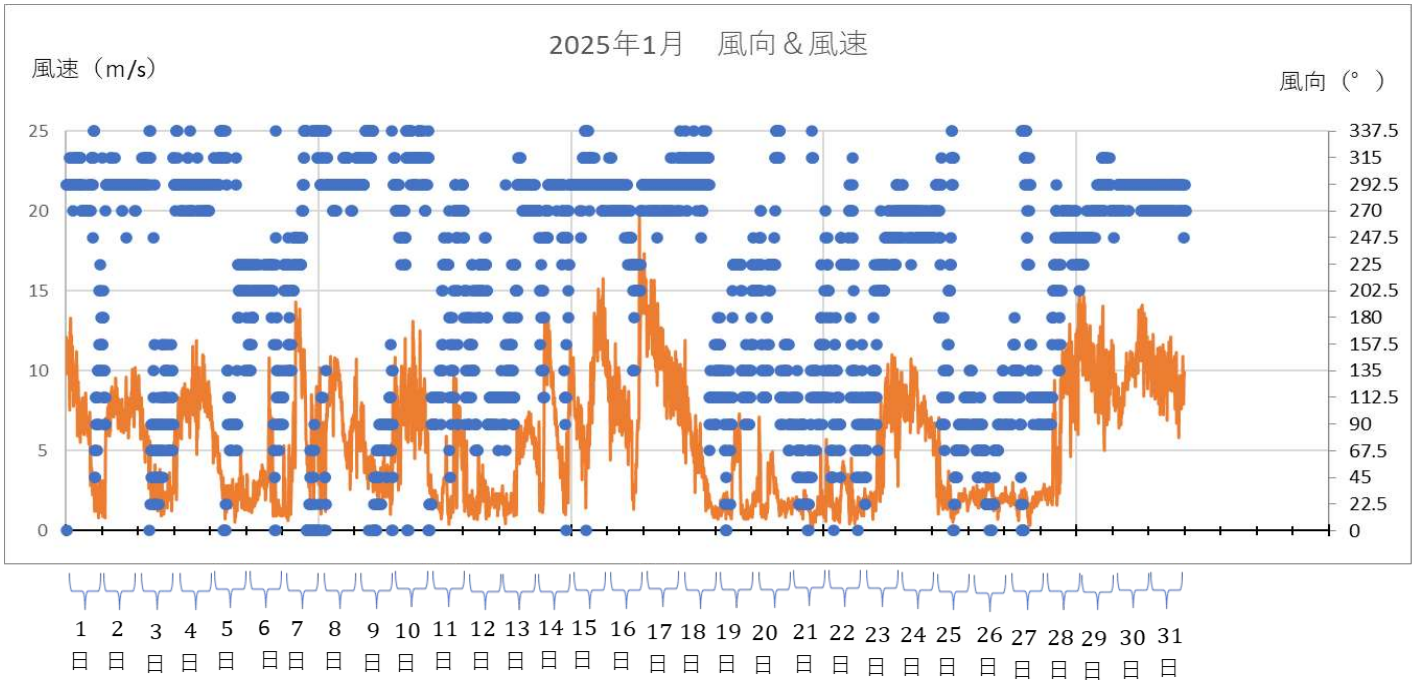


2024年11月の結果

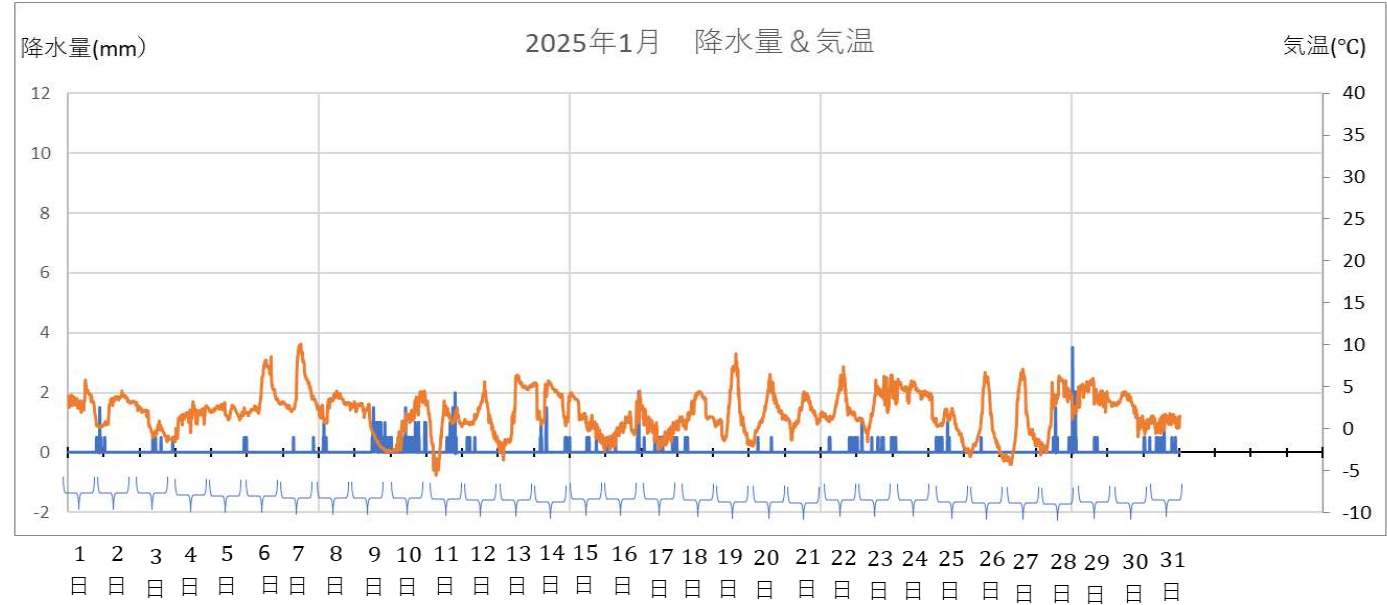
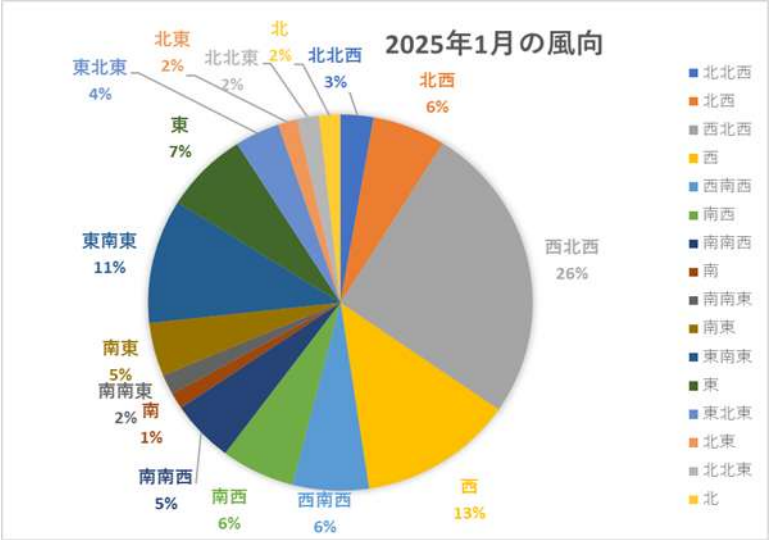


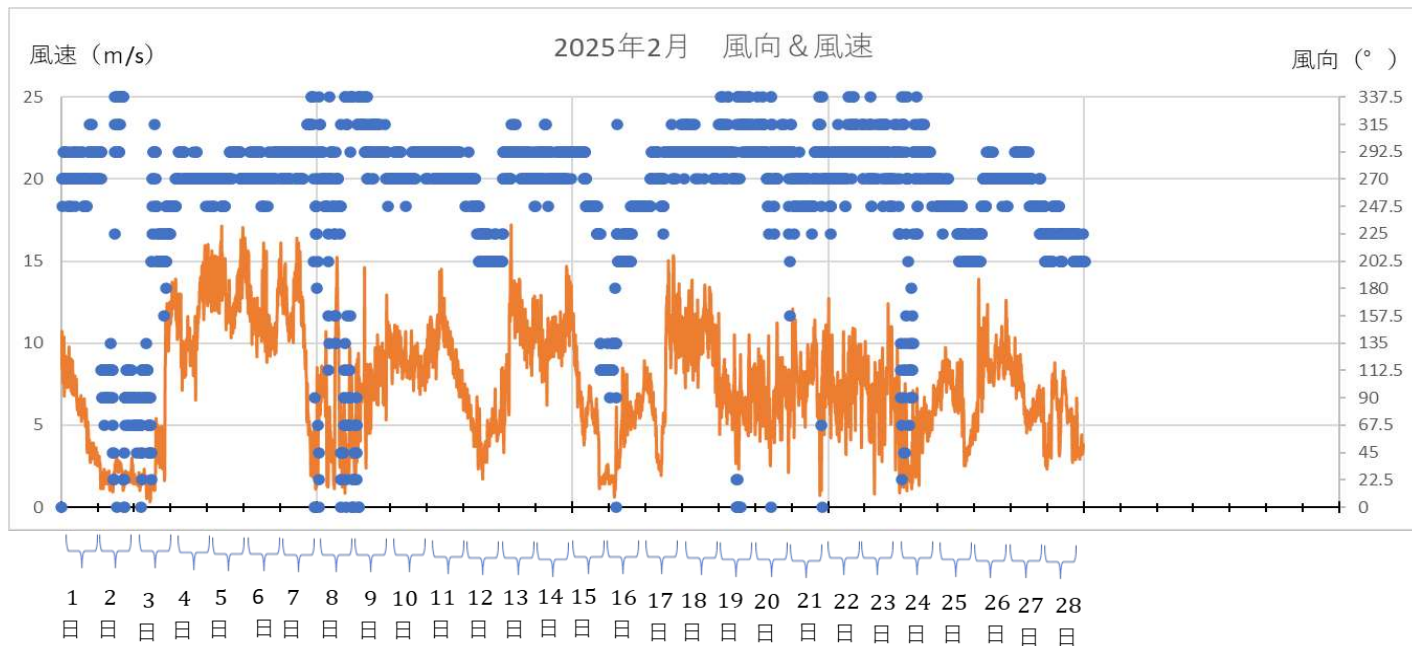
2024年12月の結果



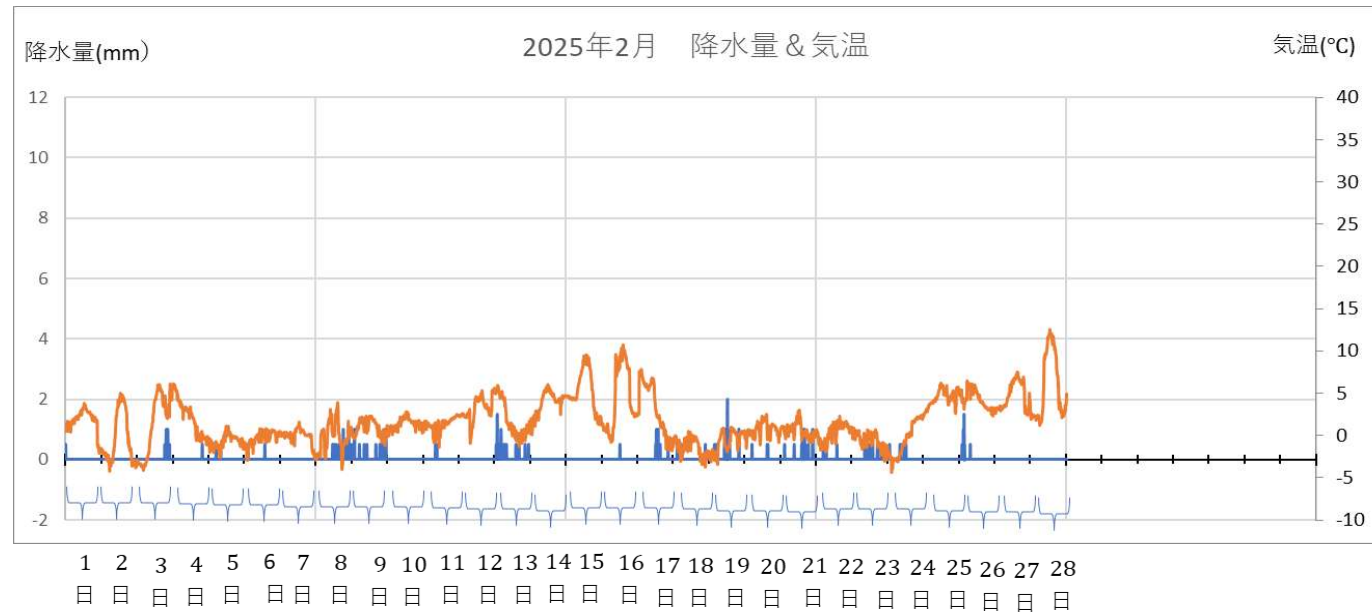
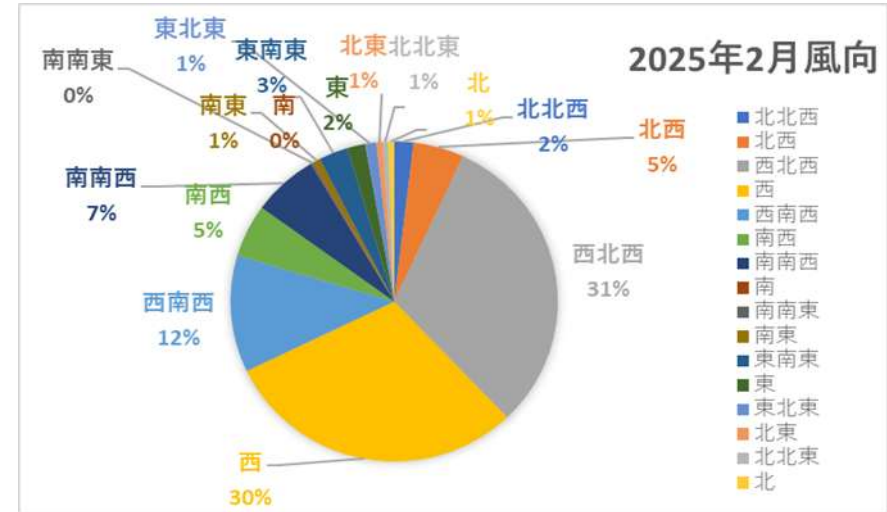


2025年1月の結果





2025年2月の結果



まとめ

- ・全体を通して日本海側の風が多く、風速が上がると同時に西や西北西の風が吹いている。
- ・気温が上がる8月、9月、10月は東や東南東などの内陸側の風がよく吹いている。
- ・風速が低い時は風向にばらつきがある。