



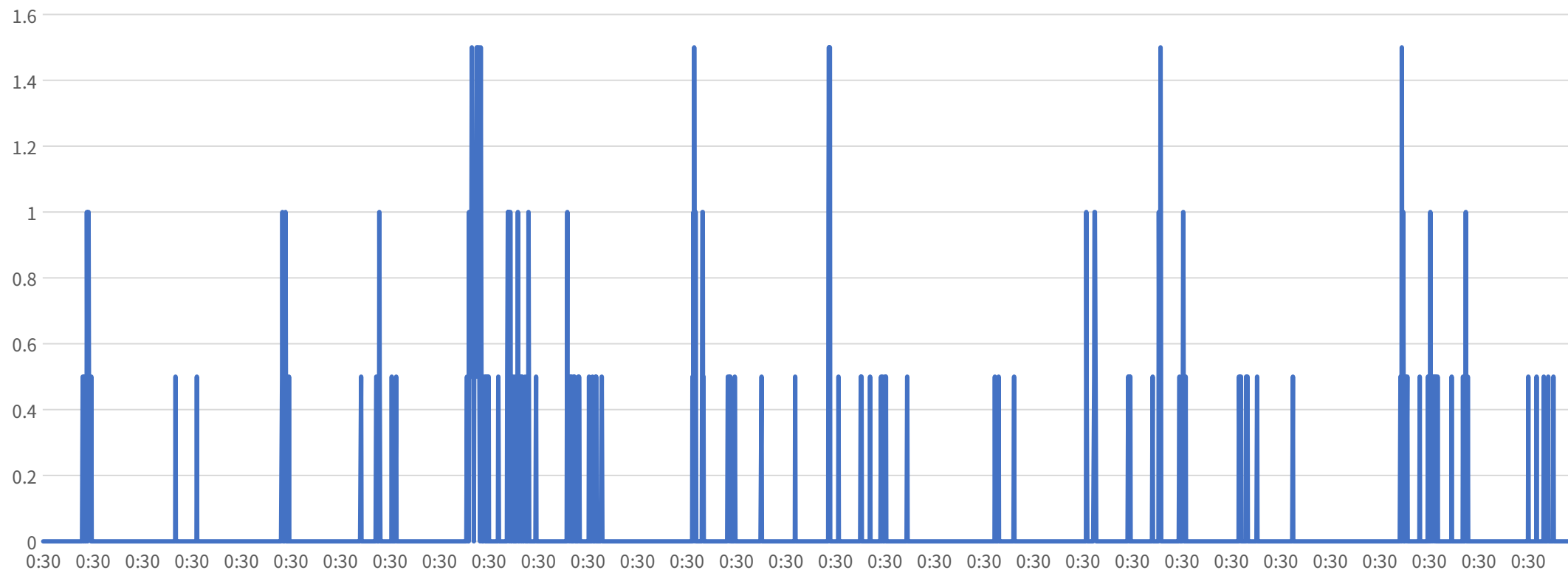
由利本荘市では年間を通して、南西と南南西から風が吹いている。

[https://cm01.mapion.co.jp/m2/map?usr=atlas\\_org&island=org&lon=140.04807394&lat=39.39392723&level=16&size=317x255](https://cm01.mapion.co.jp/m2/map?usr=atlas_org&island=org&lon=140.04807394&lat=39.39392723&level=16&size=317x255)

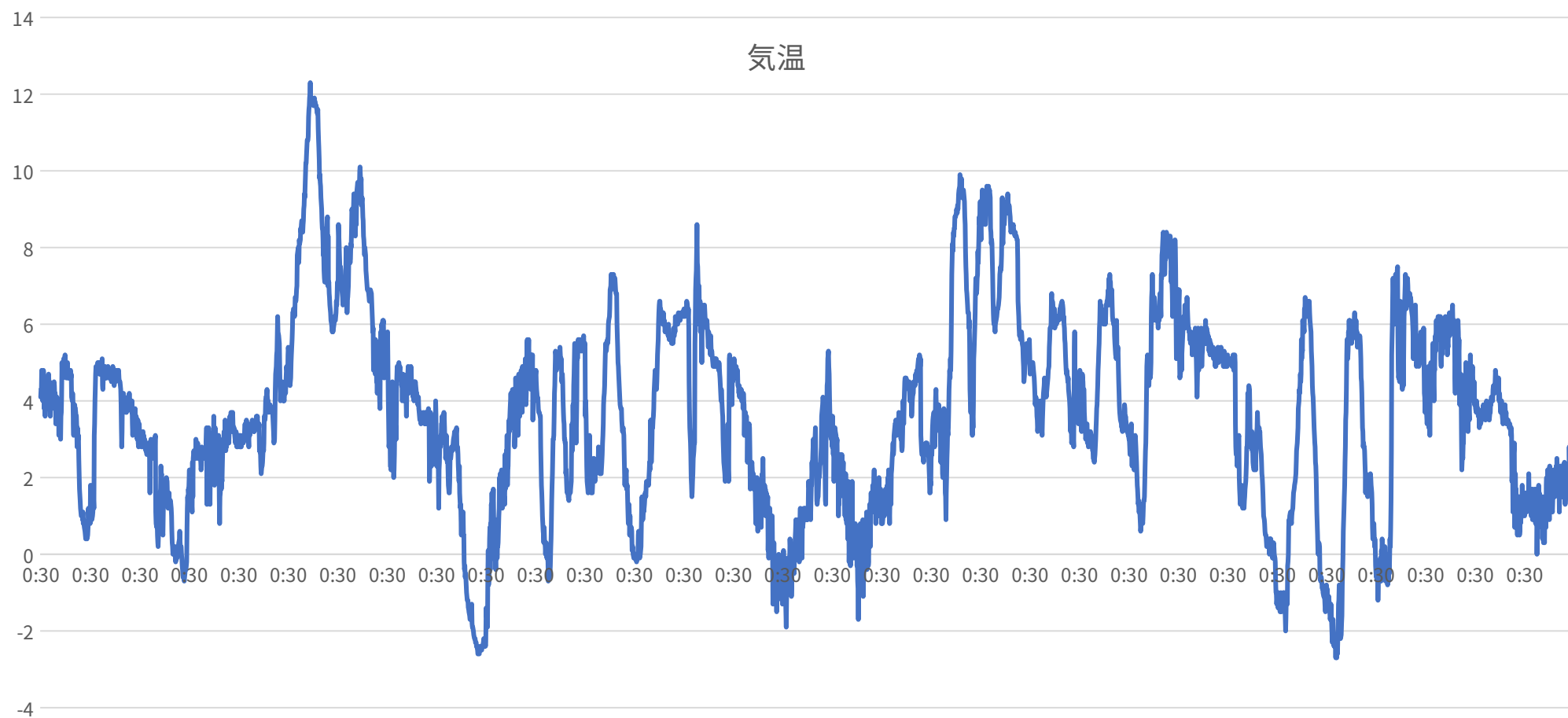


# 2025年1月の降水量(10分)

降水量

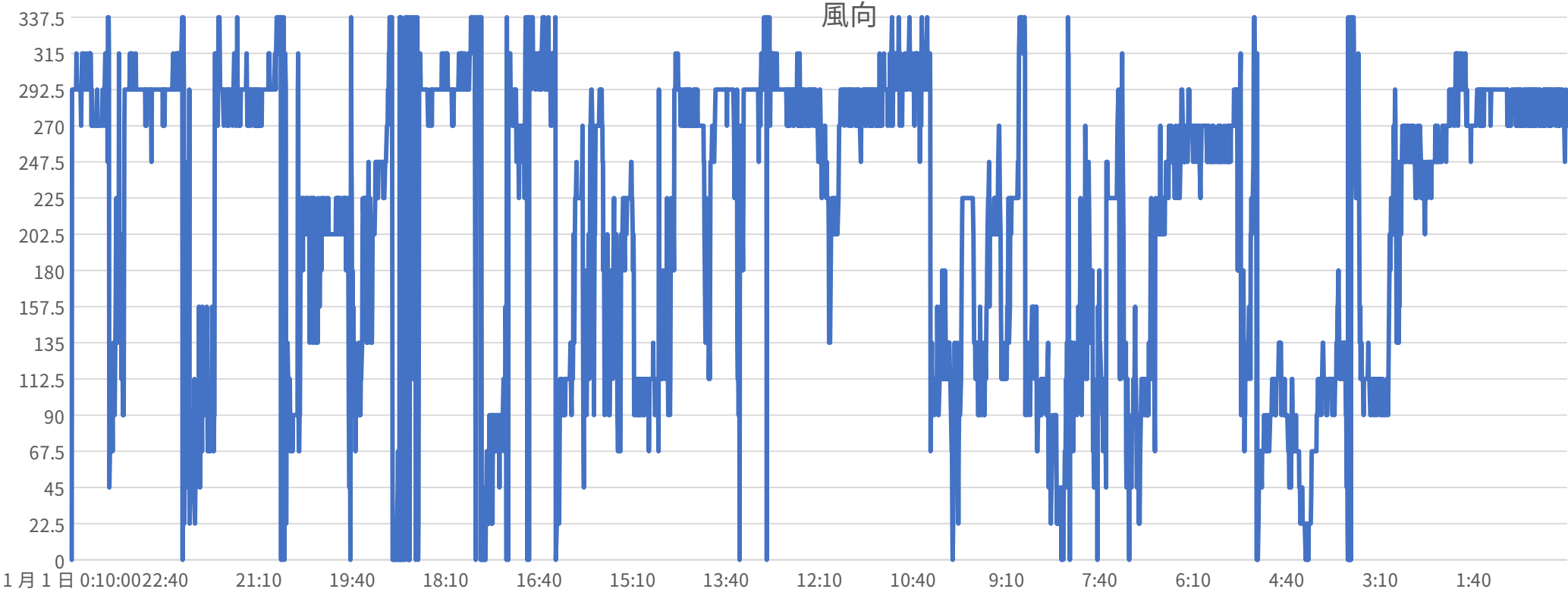


# 2025年1月の気温(10分)



# 2025年1月の風向(10分)

方位	角度
北北西	337.5
北西	315
西北西	292.5
西	270
西南西	247.5
南西	225
南南西	202.5
南	180
南南東	157.5
南東	135
東南東	112.5
東	90
東北東	67.5
北東	45
北北東	22.5
北	0



方位	角度	個数
北北西	337.5	124
北西	315	275
西北西	292.5	1146
西	270	580
西南西	247.5	286
南西	225	277
南南西	202.5	238
南	180	62
南南東	157.5	77
南東	135	205
東南東	112.5	476
東	90	314
東北東	67.5	169
北東	45	72
北北東	22.5	82
北	0	80

西北西が一番多い

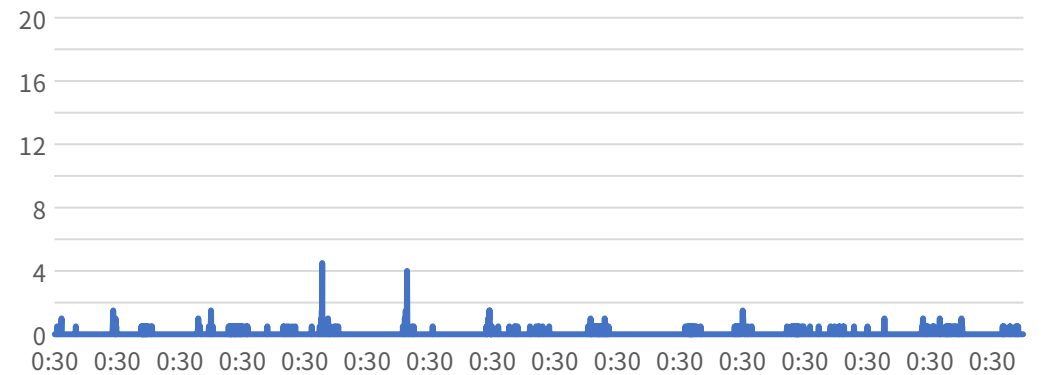


# 降水量

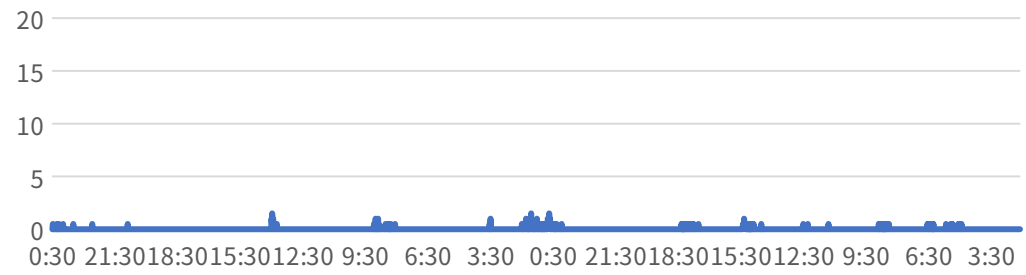
(2024年1月～2025年2月)

# 降水量

2024 年 1 月の降水量 (mm)



2024 年 2 月の降水量 (mm)



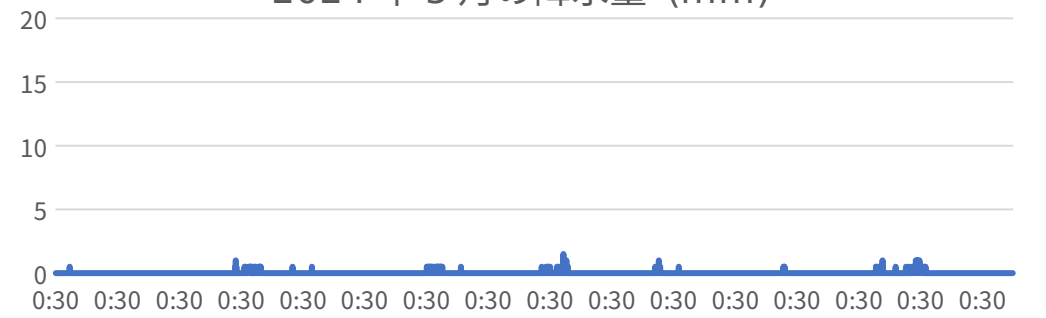
2024 年 3 月の降水量 (mm)



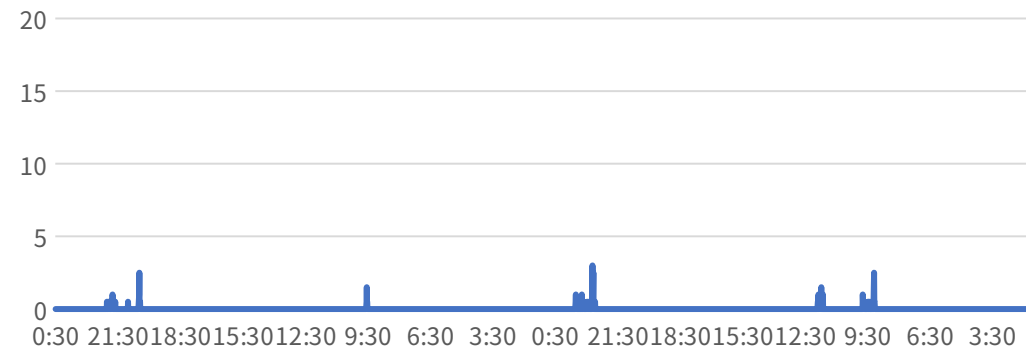
2024 年 4 月の降水量 (mm)



2024 年 5 月の降水量 (mm)

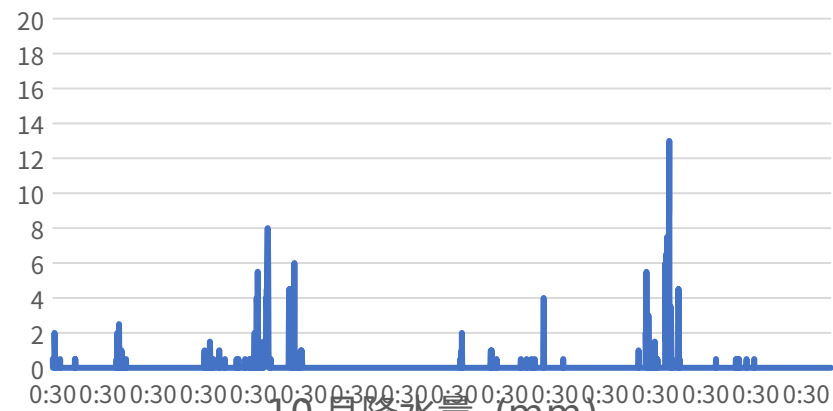


2024 年 6 月の降水量 (mm)

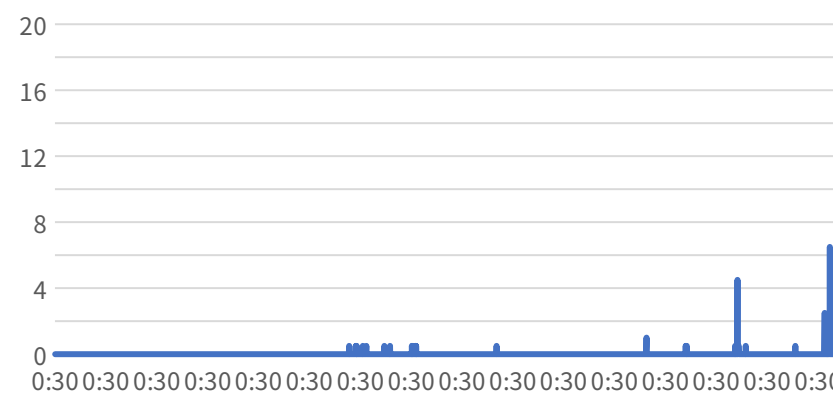




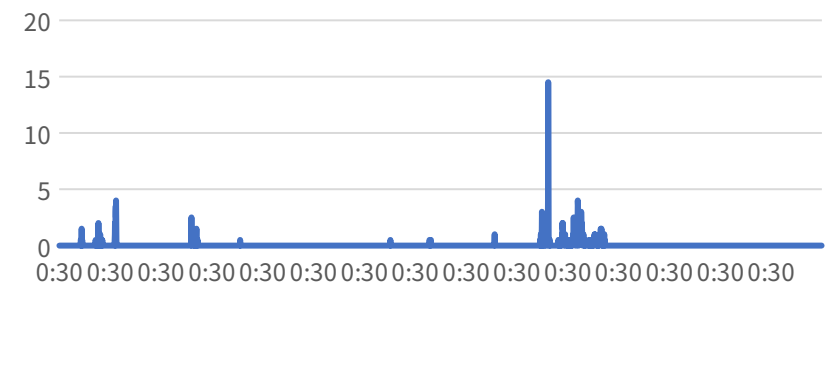
7 月降水量 (mm)



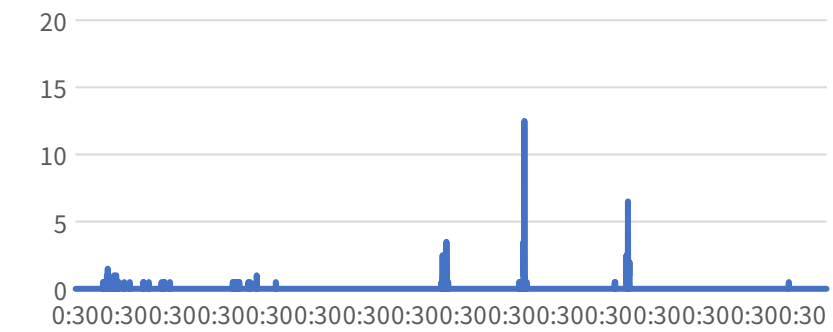
8 月降水量 (mm)



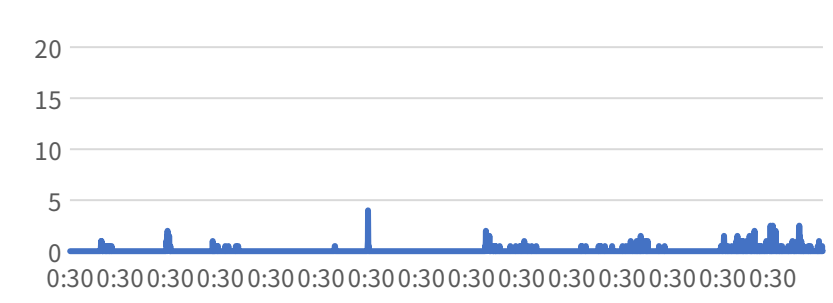
9 月降水量 (mm)



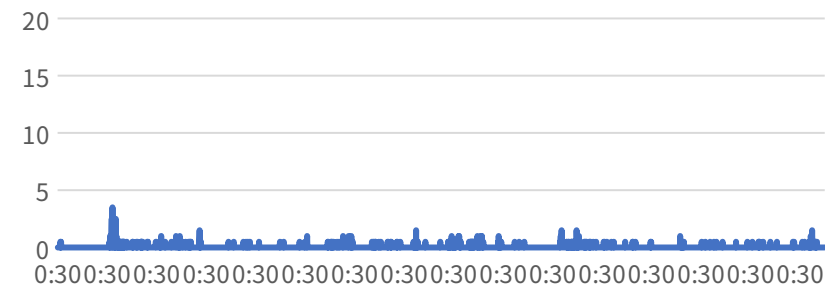
10 月降水量 (mm)



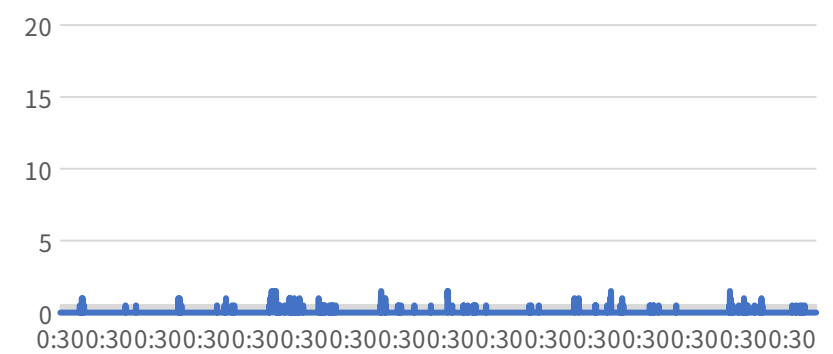
11 月降水量 (mm)



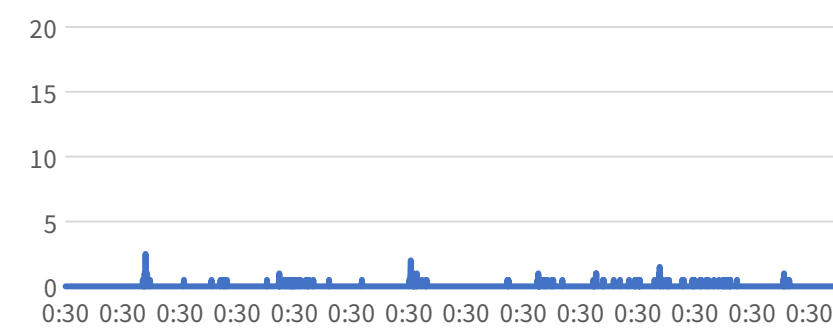
12 月降水量 (mm)



2025 年 1 月降水量 (mm)



2025 年 2 月降水量 (mm)

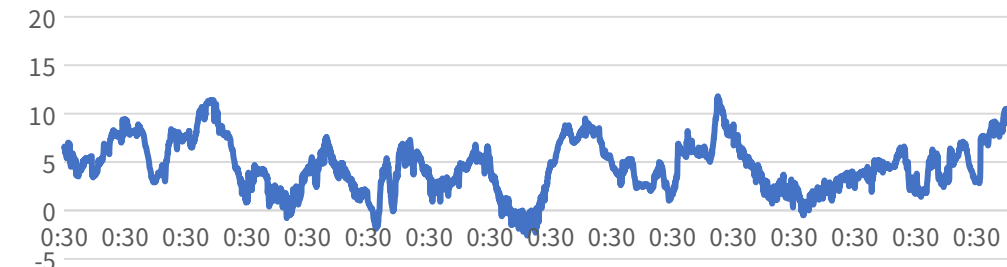


# 気温

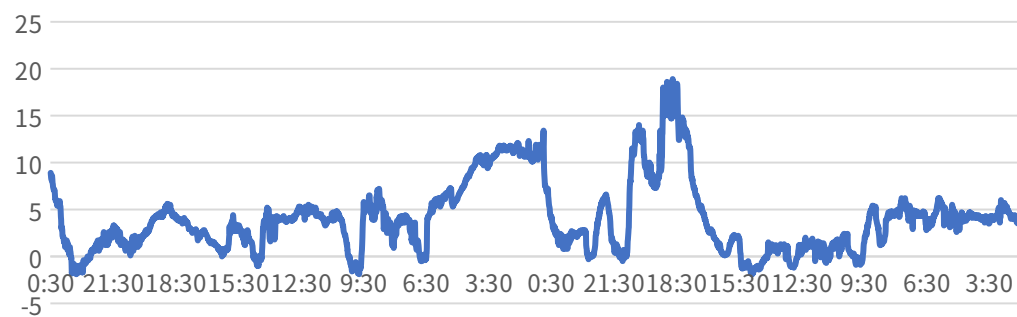
(2024年1月～2025年2月)

# 气温

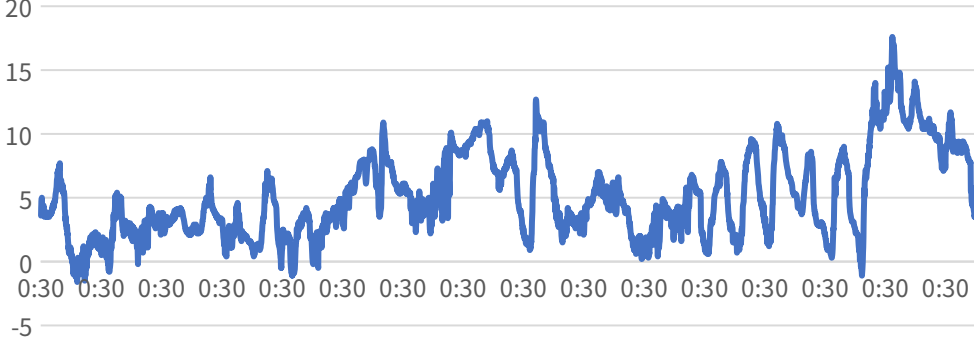
2024 年 1 月气温 (°C)



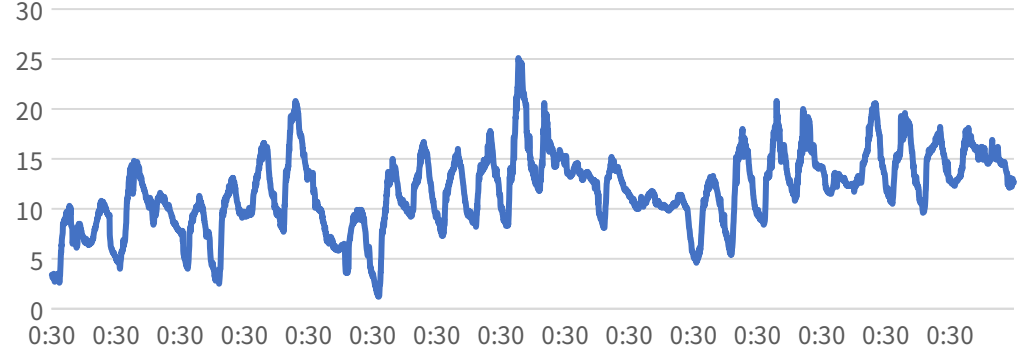
2024 年 2 月气温 (°C)



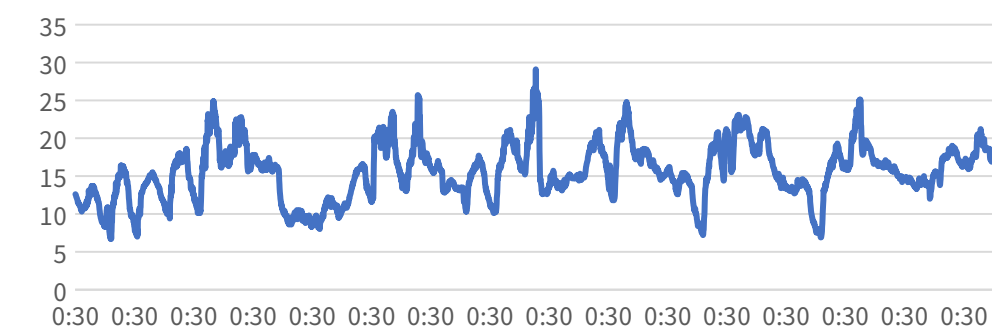
2024 年 3 月气温 (°C)



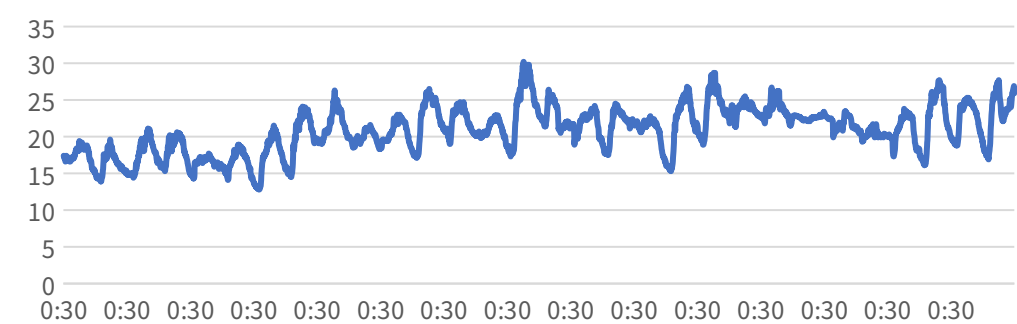
2024 年 4 月气温 (°C)



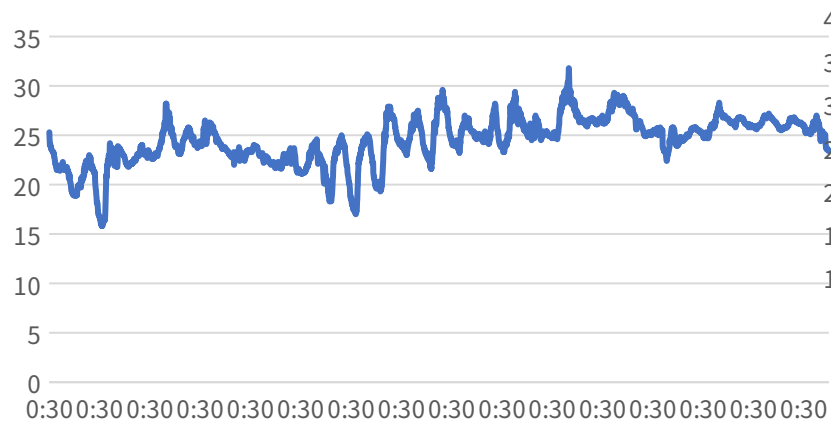
2024 年 5 月气温 (°C)



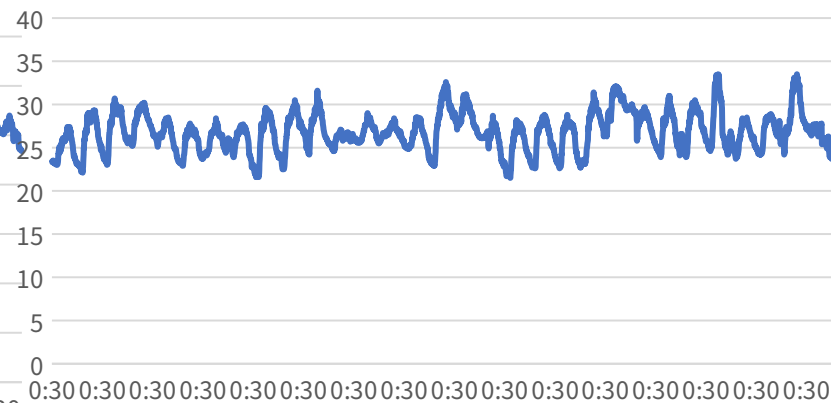
2024 年 6 月气温 (°C)



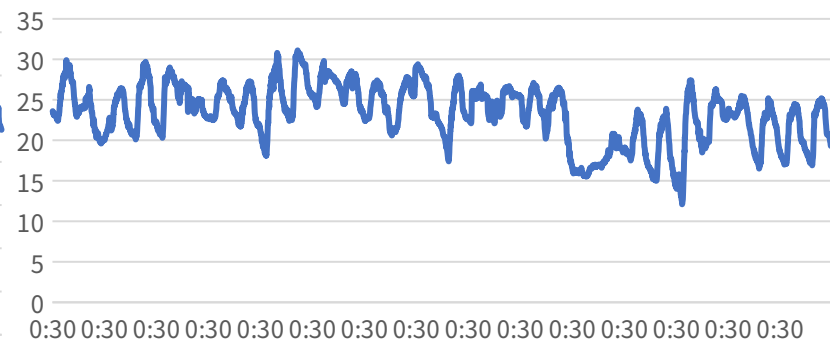
7 月気温 (°C)



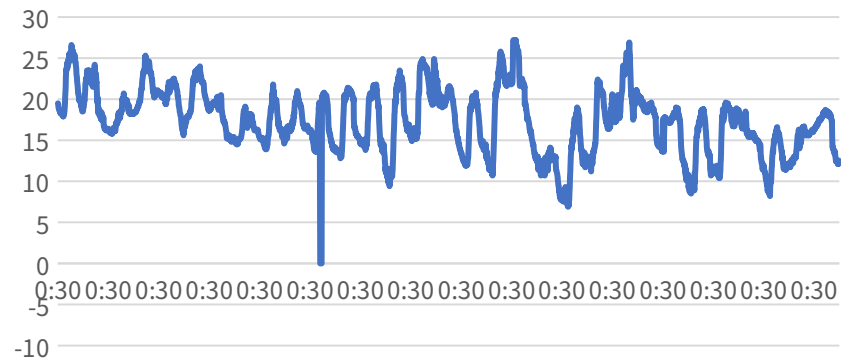
8 月気温 (°C)



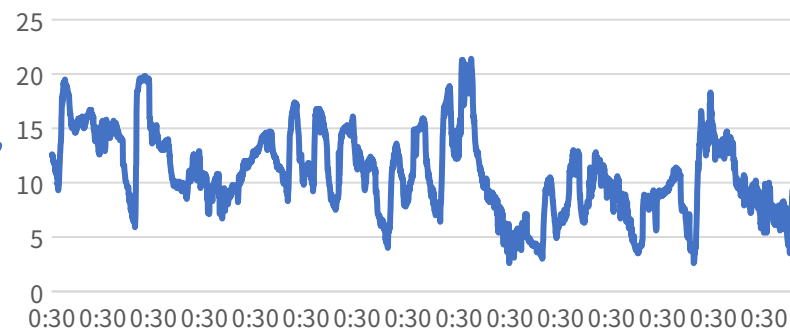
9 月気温 (°C)



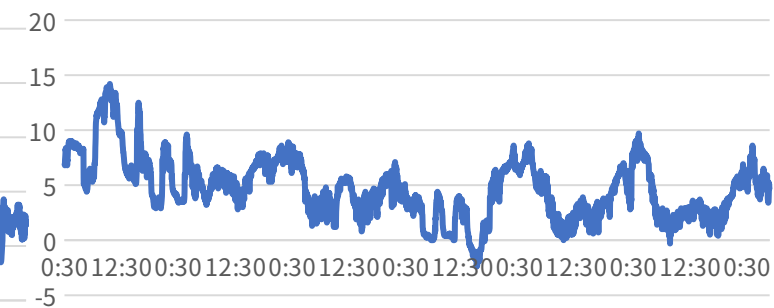
10 月気温 (°C)



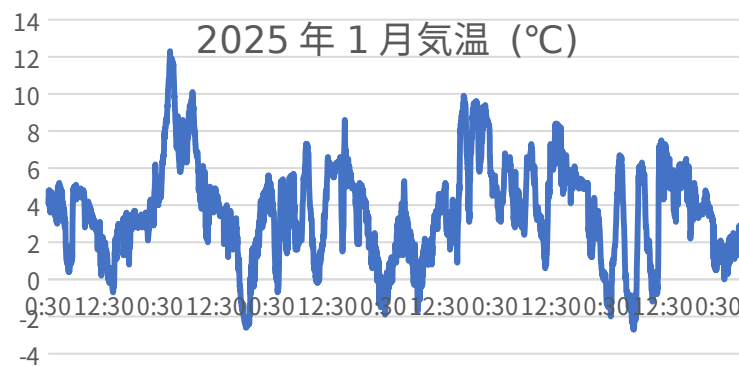
11 月気温 (°C)



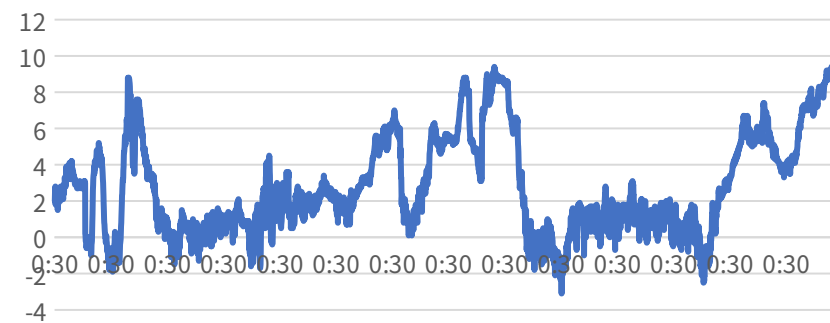
12 月気温 (°C)



2025 年 1 月気温 (°C)



2025 年 2 月気温 (°C)

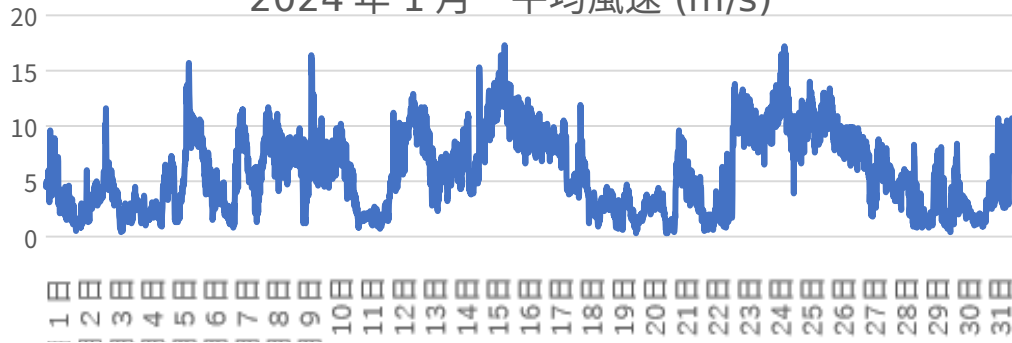


# 平均風速

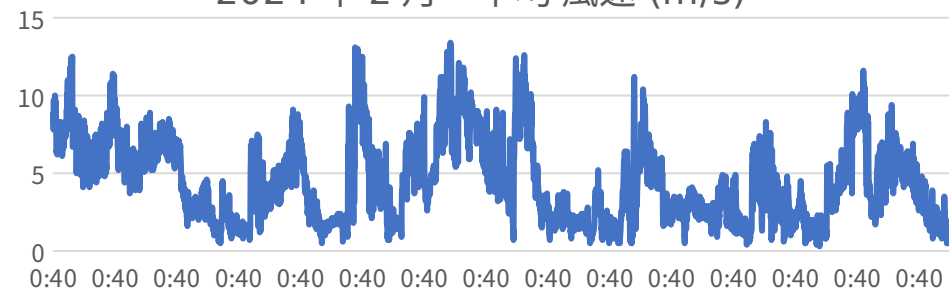
(2024年1月～2025年2月)

# 風速

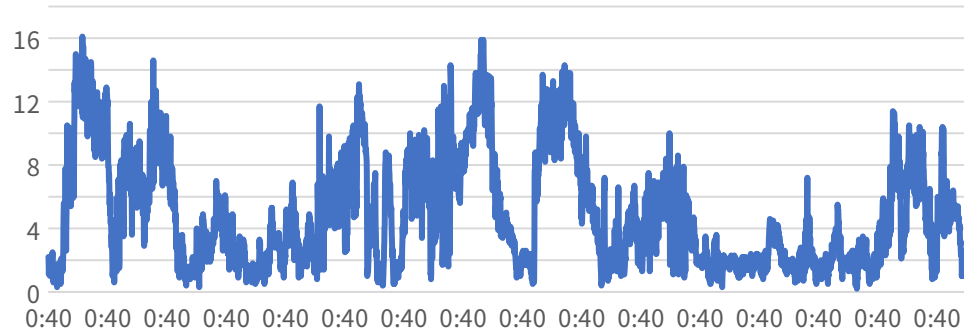
2024 年 1 月 平均風速 (m/s)



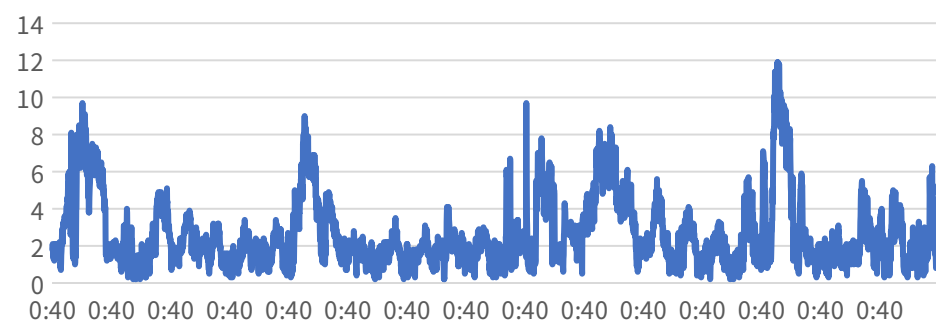
2024 年 2 月 平均風速 (m/s)



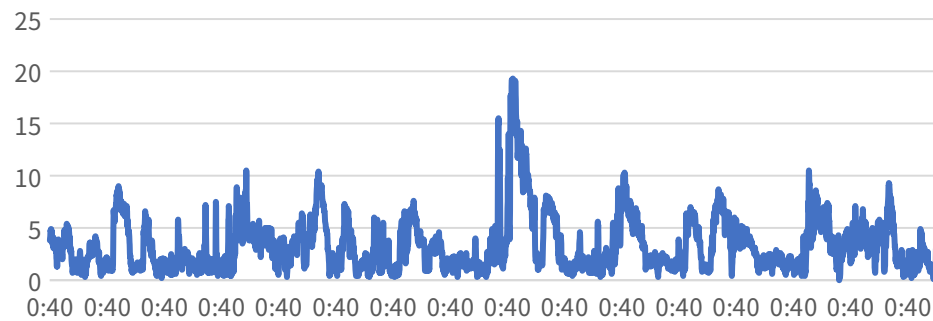
2024 年 3 月 平均風速 (m/s)



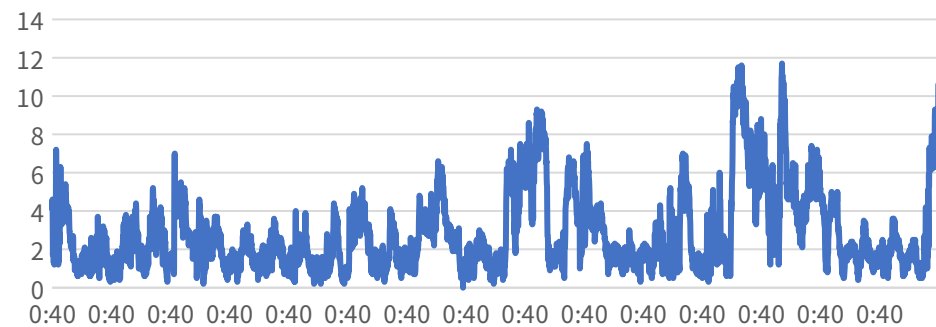
2024 年 4 月 平均風速 (m/s)



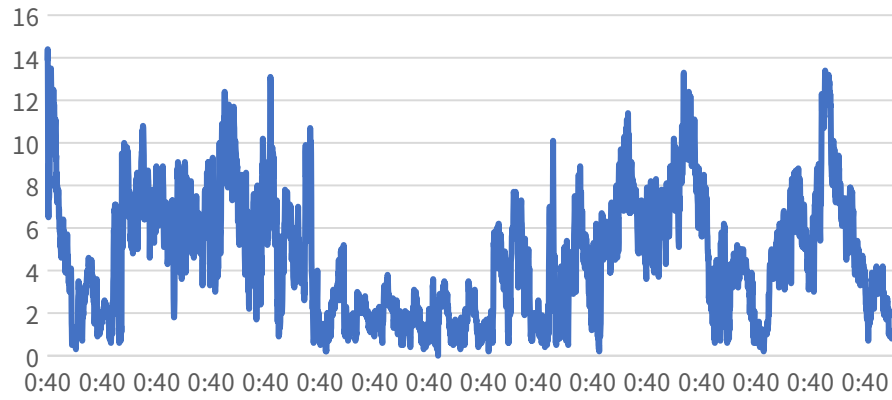
2024 年 5 月 風速 平均風速 (m/s)



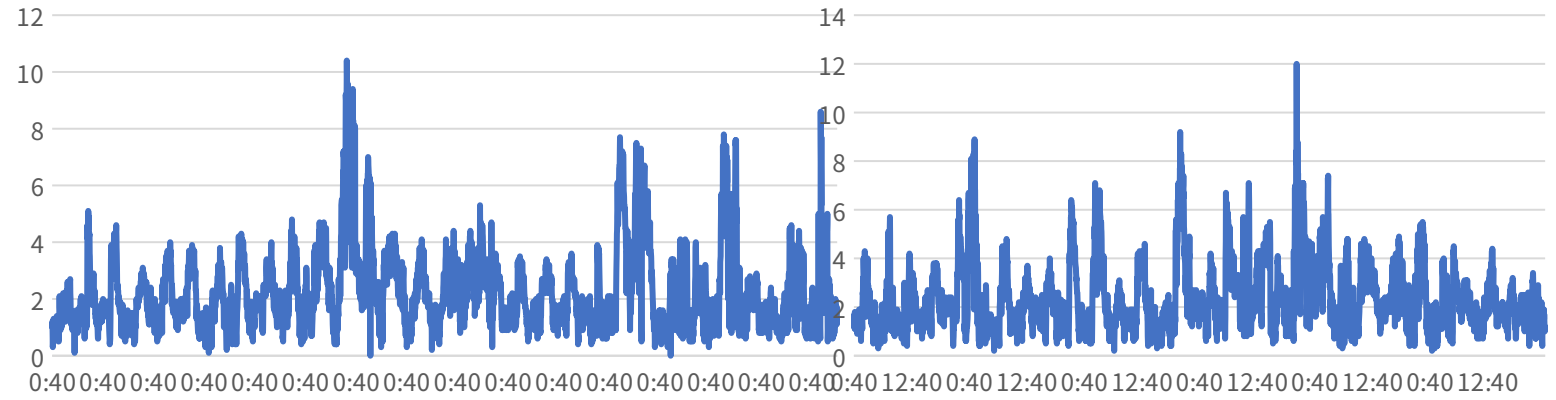
2024 年 6 月 平均風速 (m/s)



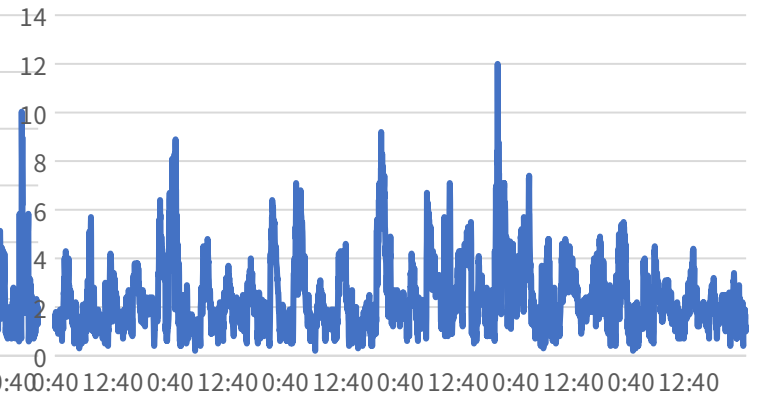
7月 平均風速 (m/s)



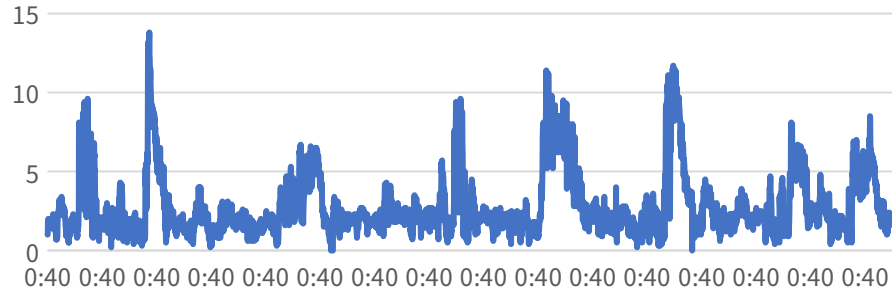
8月 平均風速 (m/s)



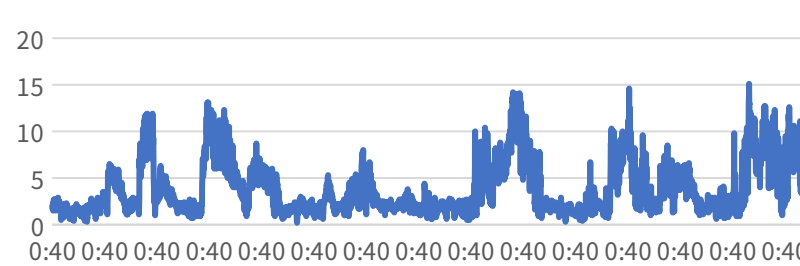
9月 平均風速 (m/s)



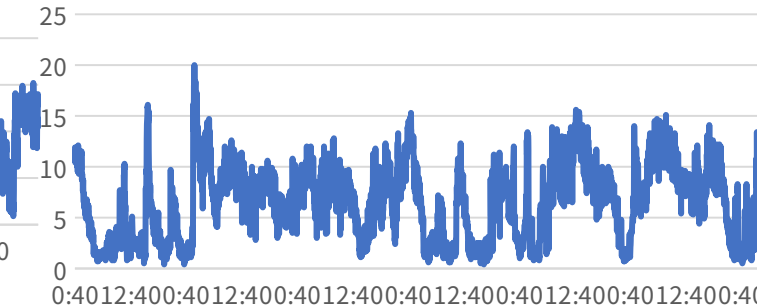
10月 平均風速 (m/s)



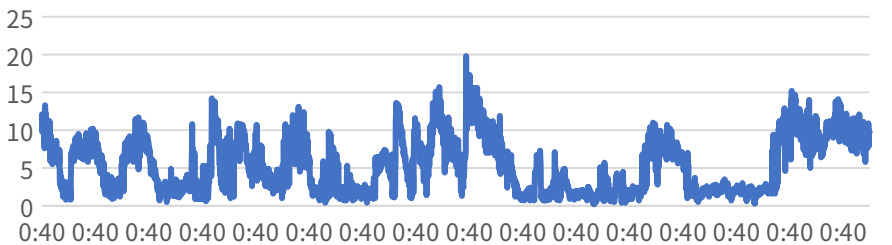
11月 平均風速 (m/s)



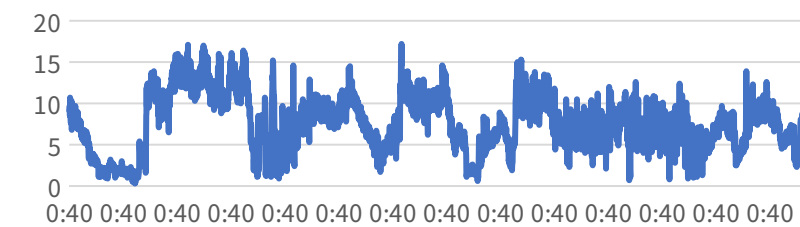
12月 平均風速 (m/s)



2025年1月 平均風速 (m/s)



2025年2月 平均風速 (m/s)



# 風向

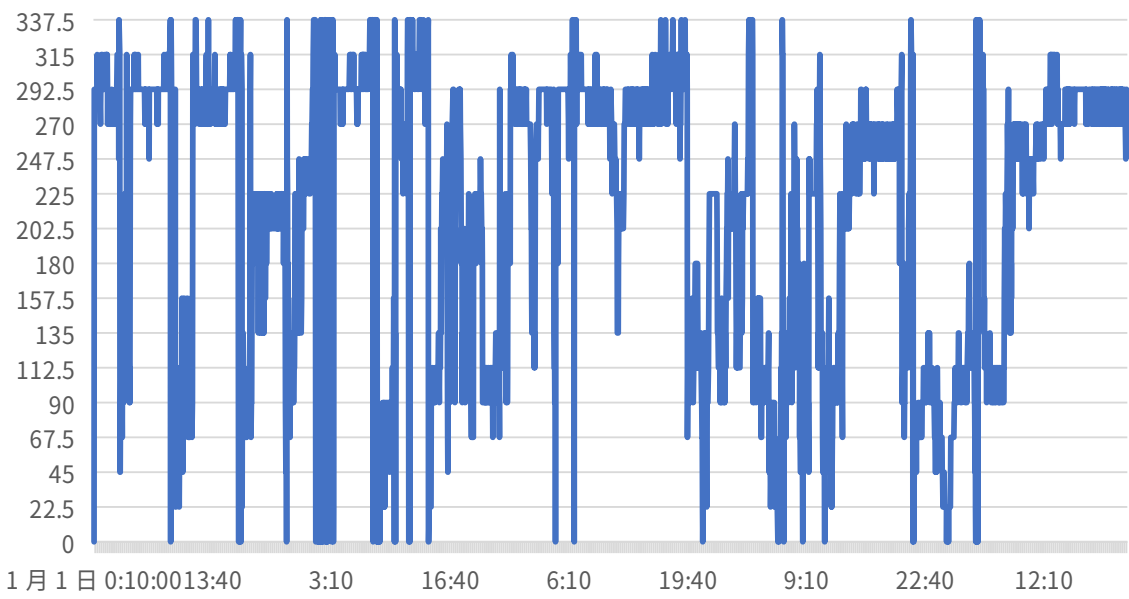
(2024年1月～2025年2月)



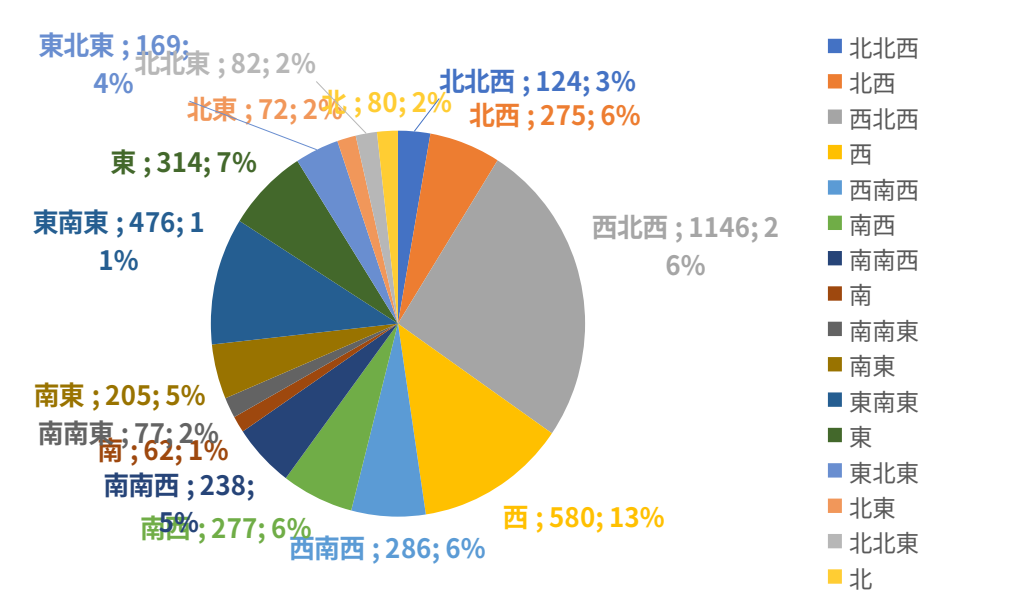
北北西  
北西  
西北西  
西  
西南西  
南西  
南南西  
南  
南南東  
南東  
東南東  
東  
東北東  
北東  
北北東  
北

北北西  
北西  
西北西  
西  
西南西  
南西  
南南西  
南  
南南東  
南東  
東南東  
東  
東北東  
北東  
北北東  
北

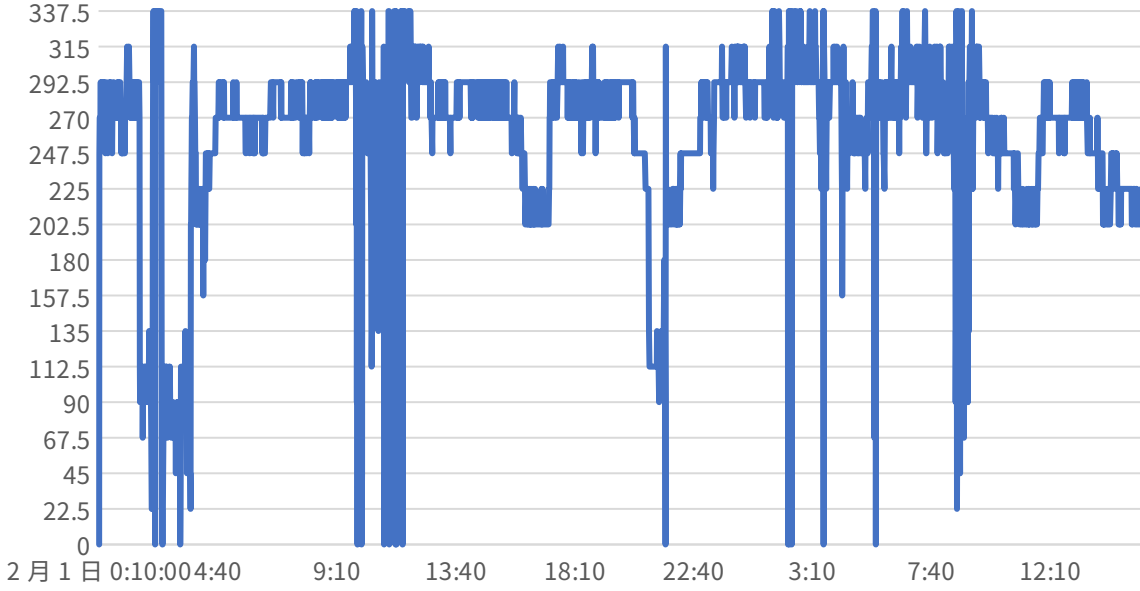
2025 年 1 月 風向



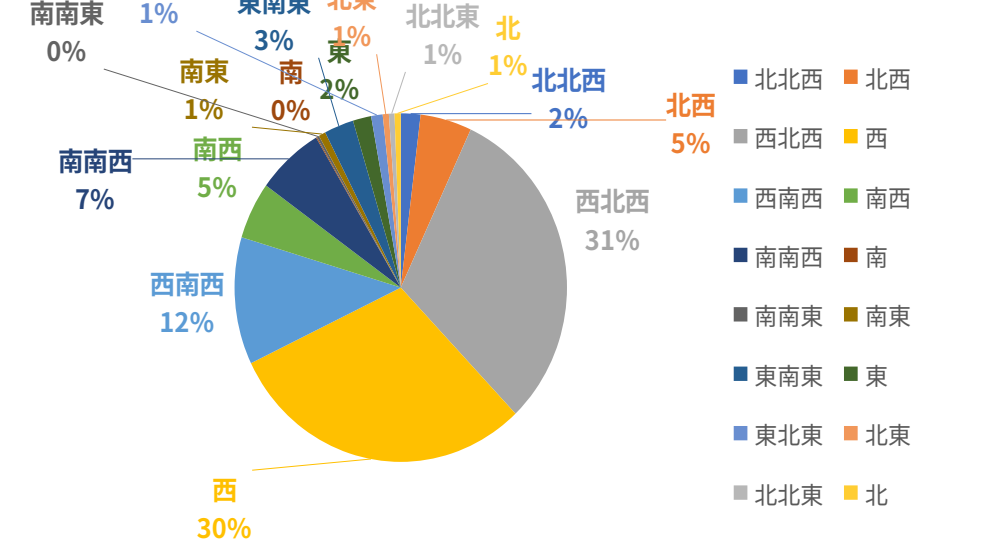
2025 年 1 月風向



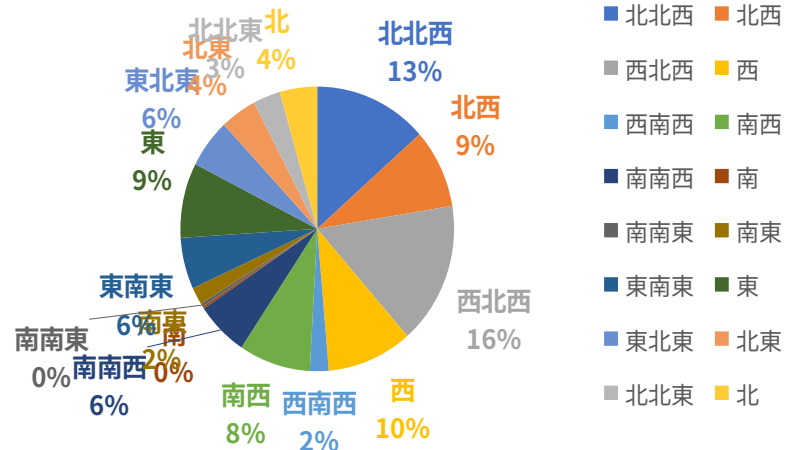
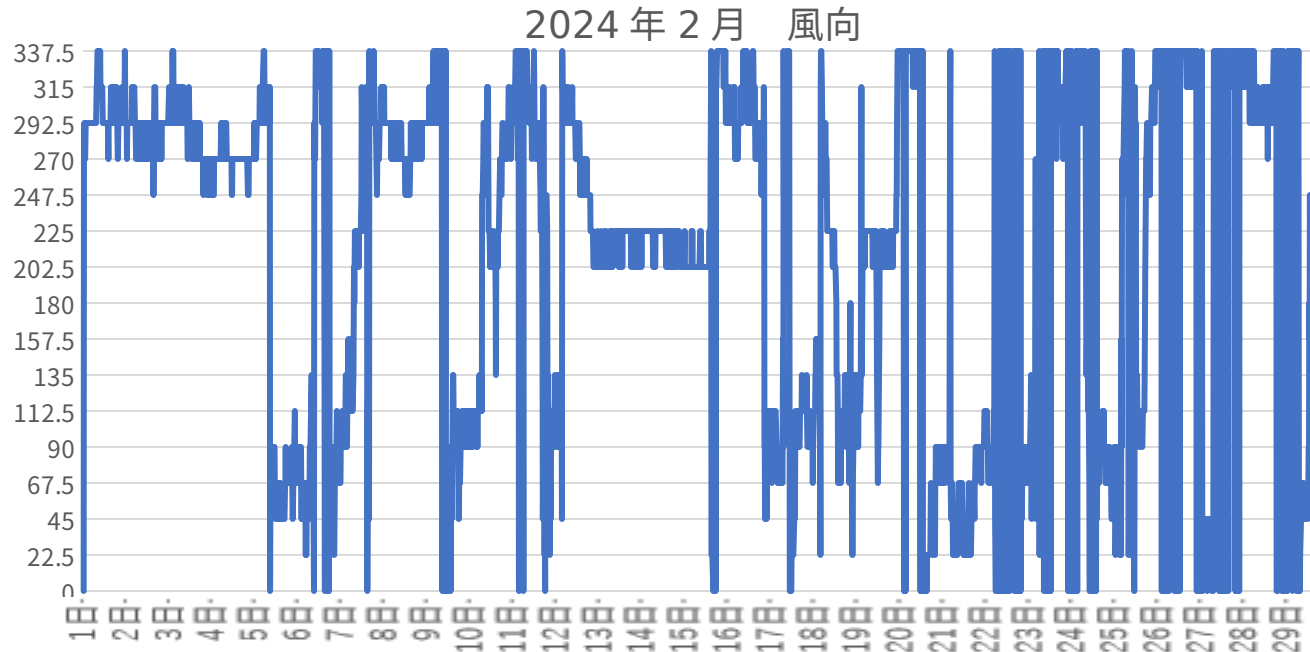
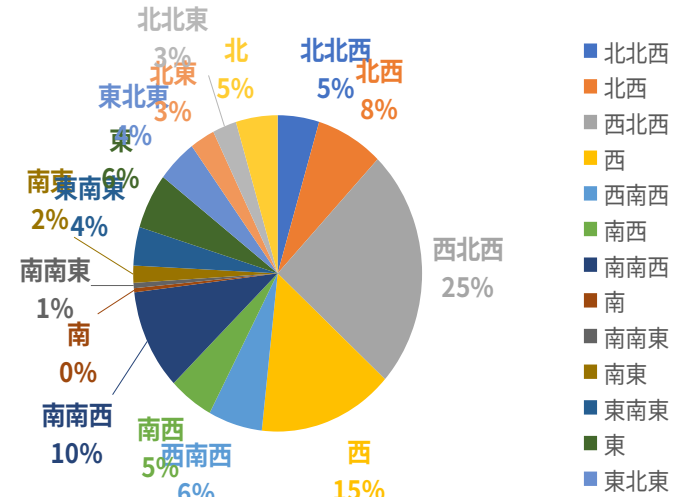
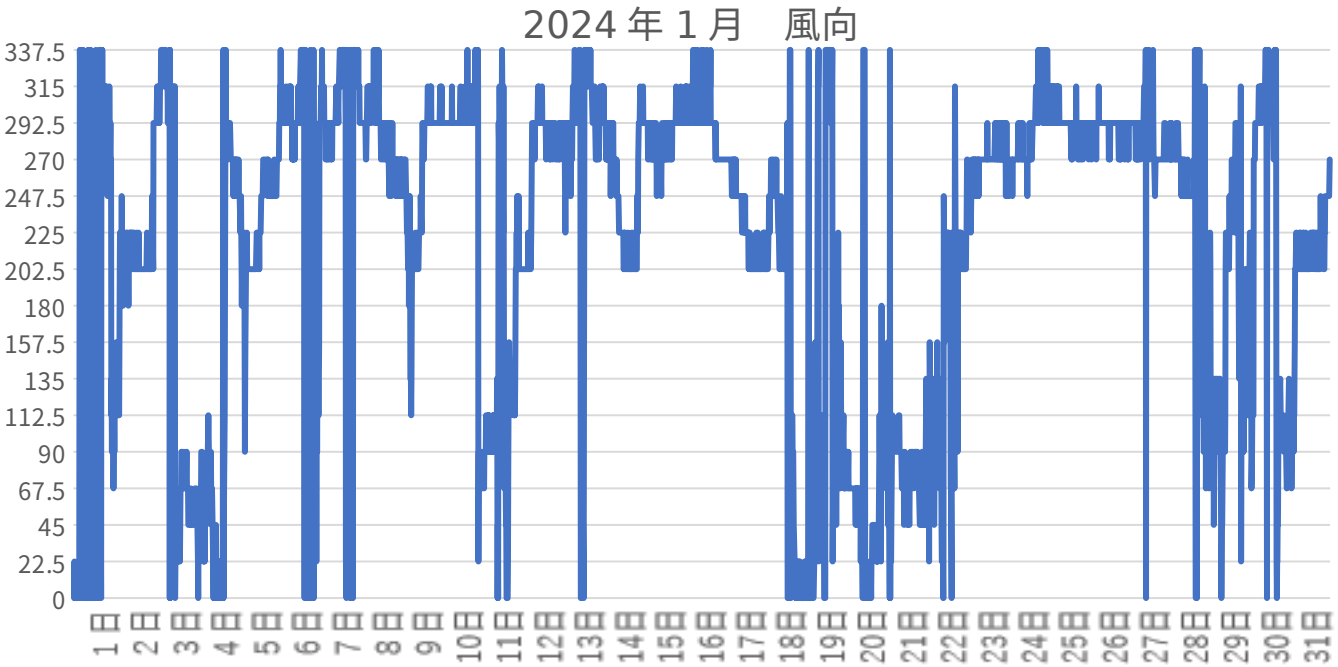
2025 年 2 月 風向



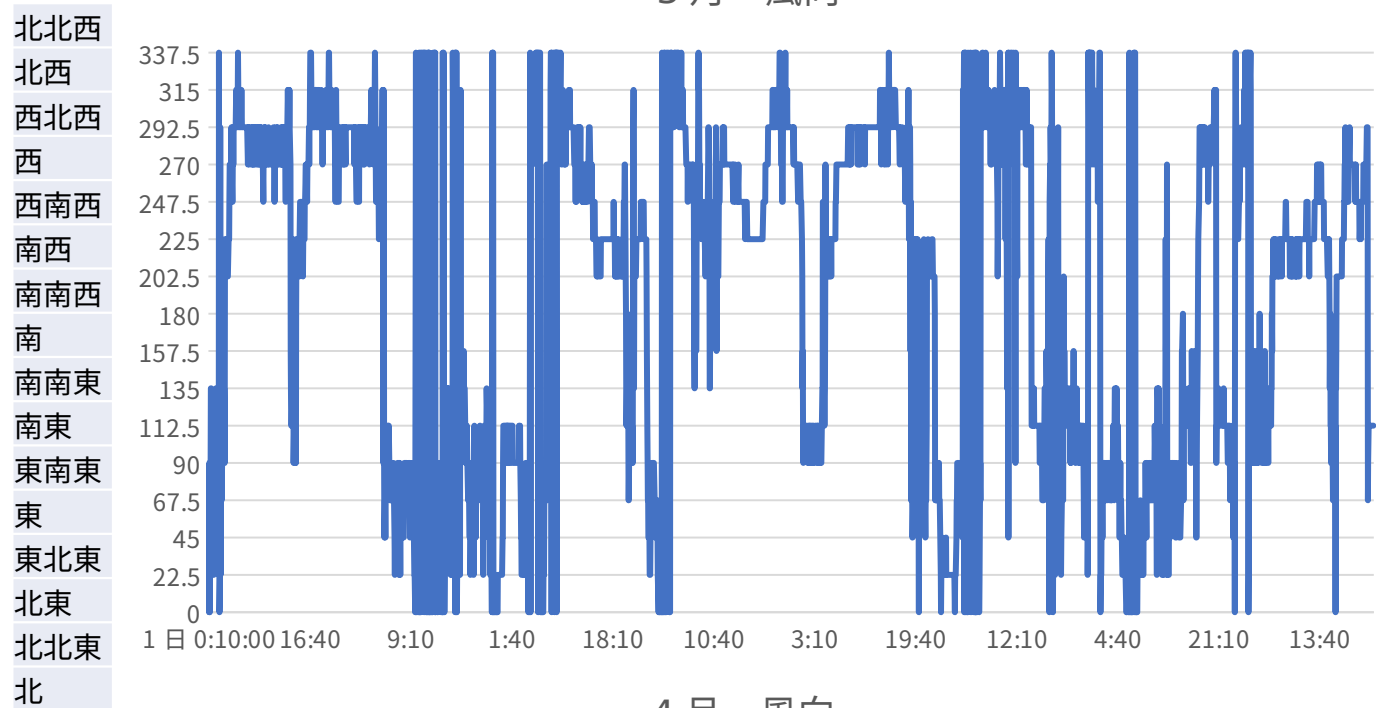
2025 年 2 月風向



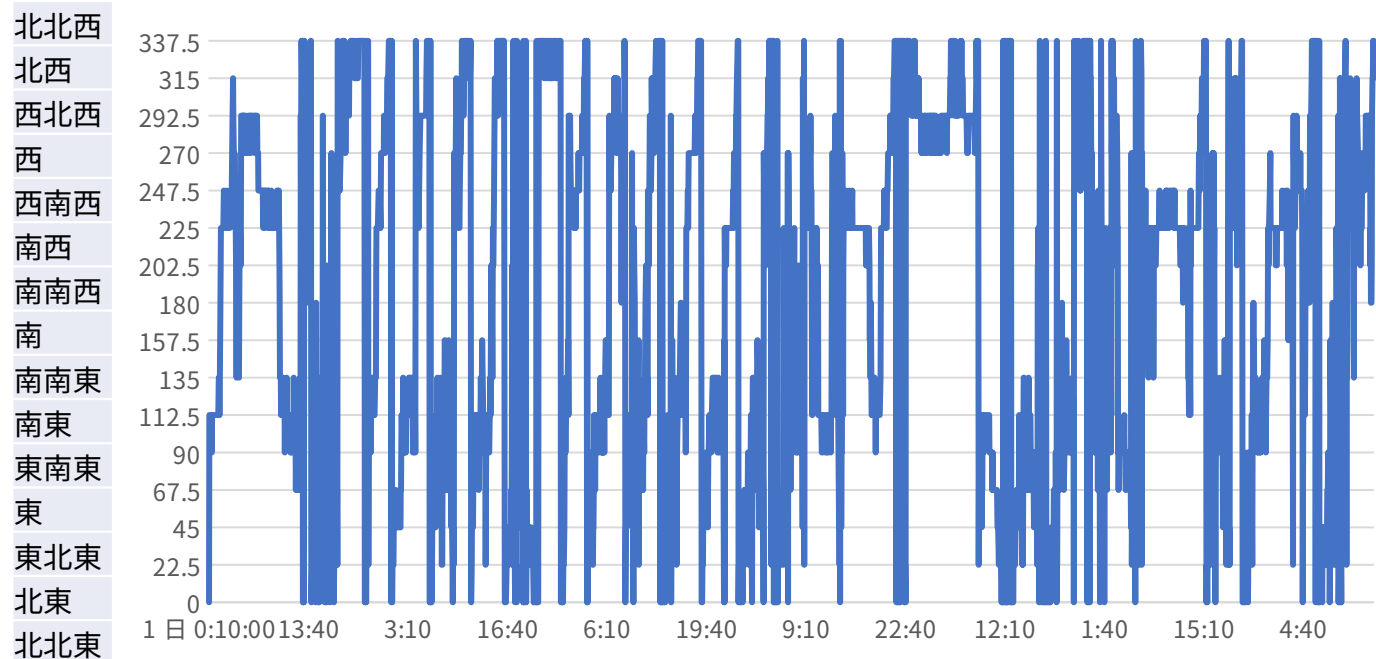
北北西  
北西  
西北西  
西  
西南西  
南西  
南南西  
南  
南南東  
南東  
東南東  
東  
東北東  
北東  
北北東  
北北西  
北西  
西北西  
西  
西南西  
南西  
南南西  
南  
南南東  
南東  
東南東  
東  
東北東  
北東  
北北東



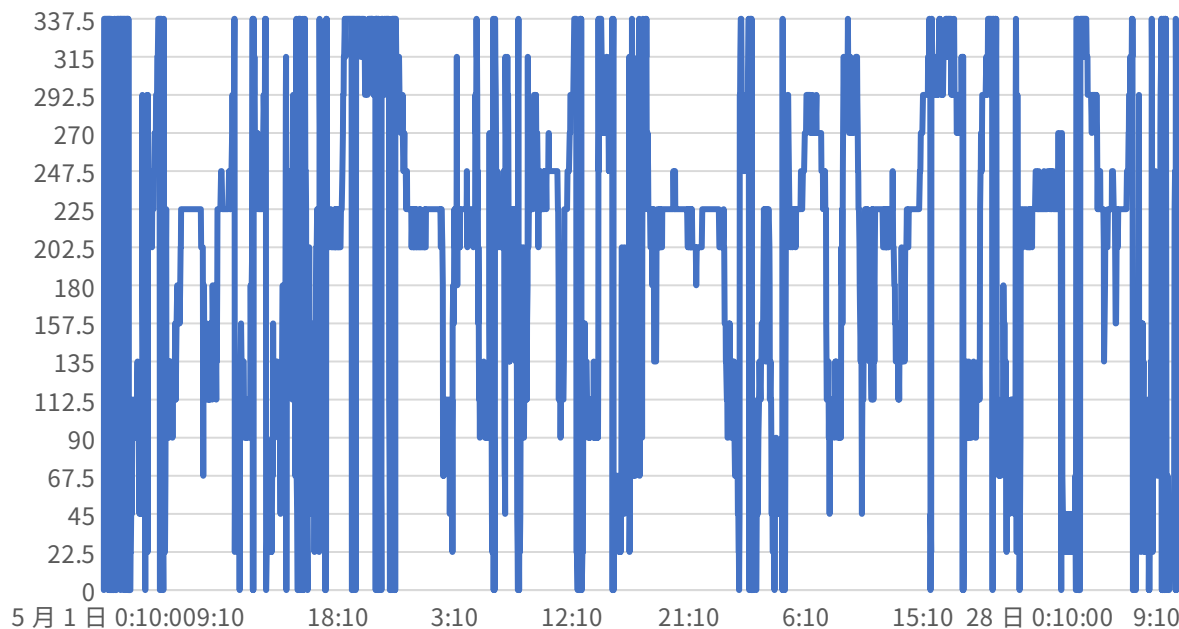
3月 風向



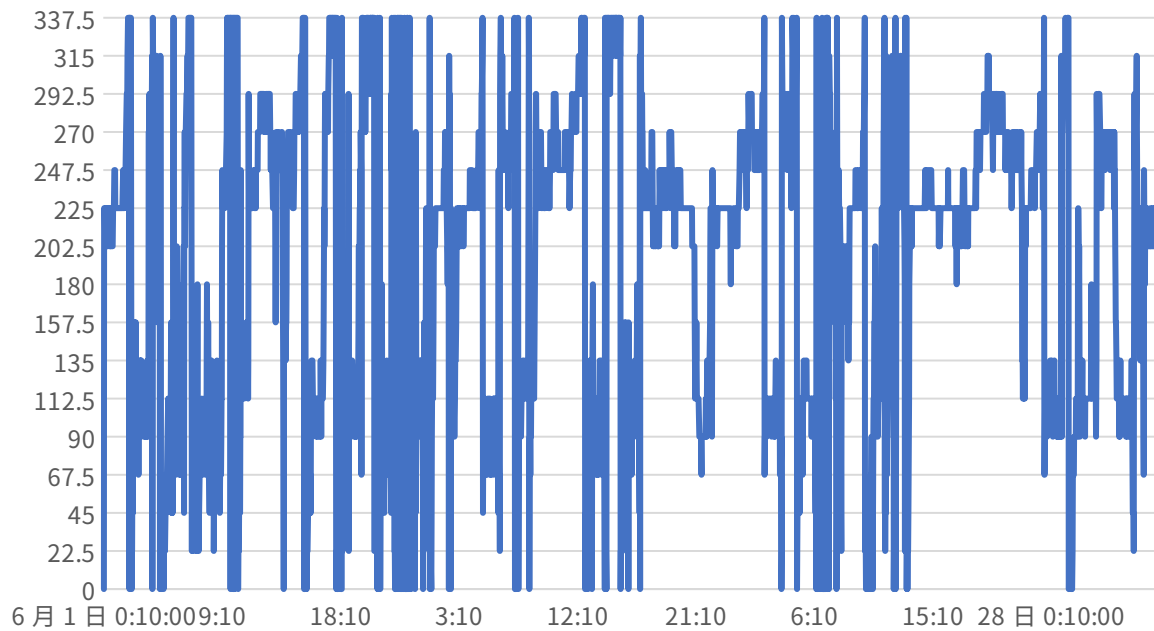
4月 風向



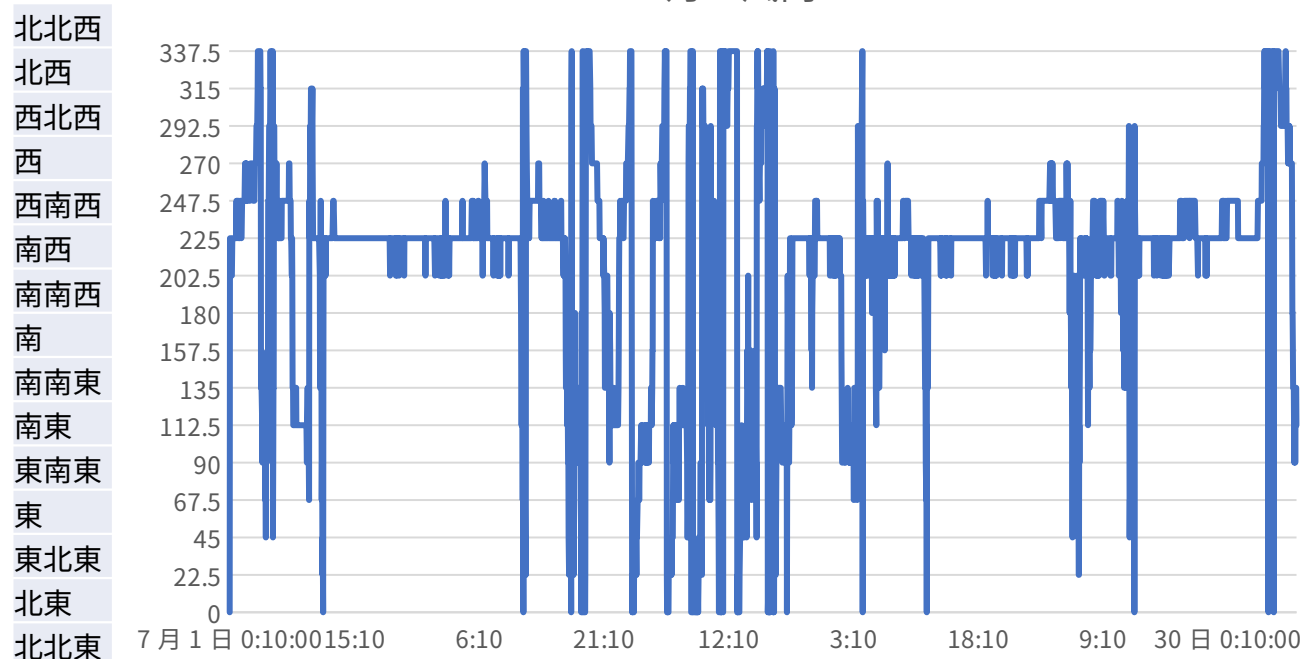
5月 風向



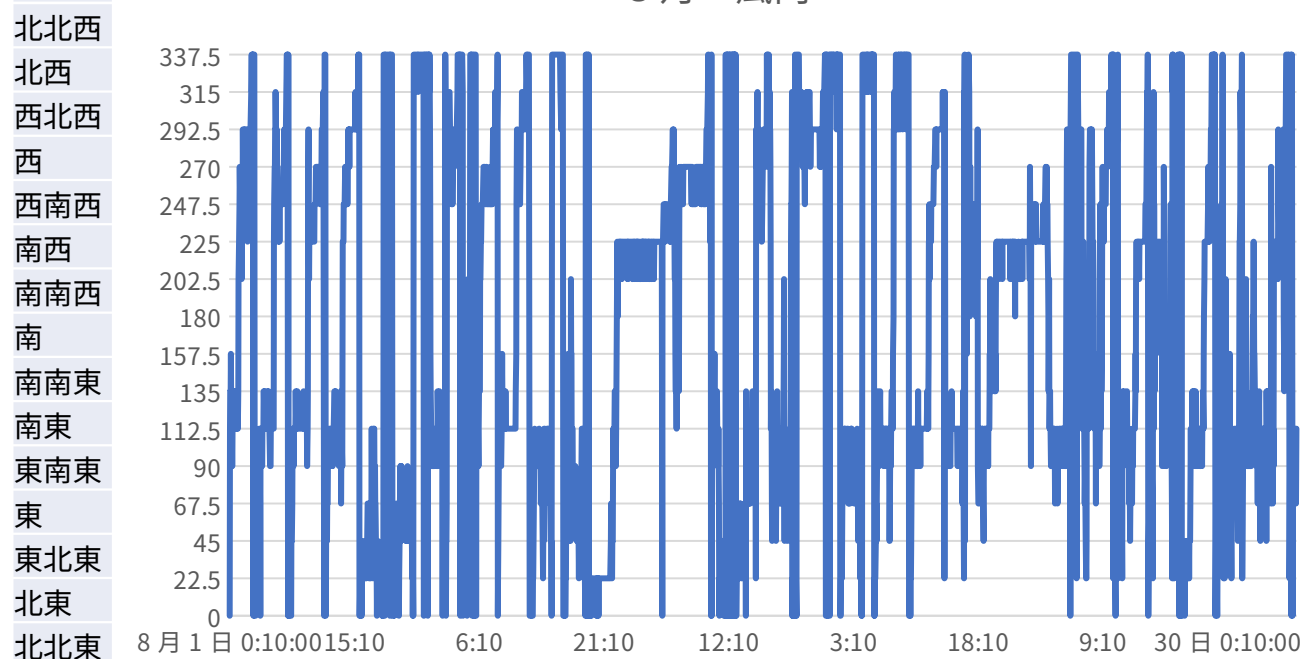
6月 風向



7月 風向

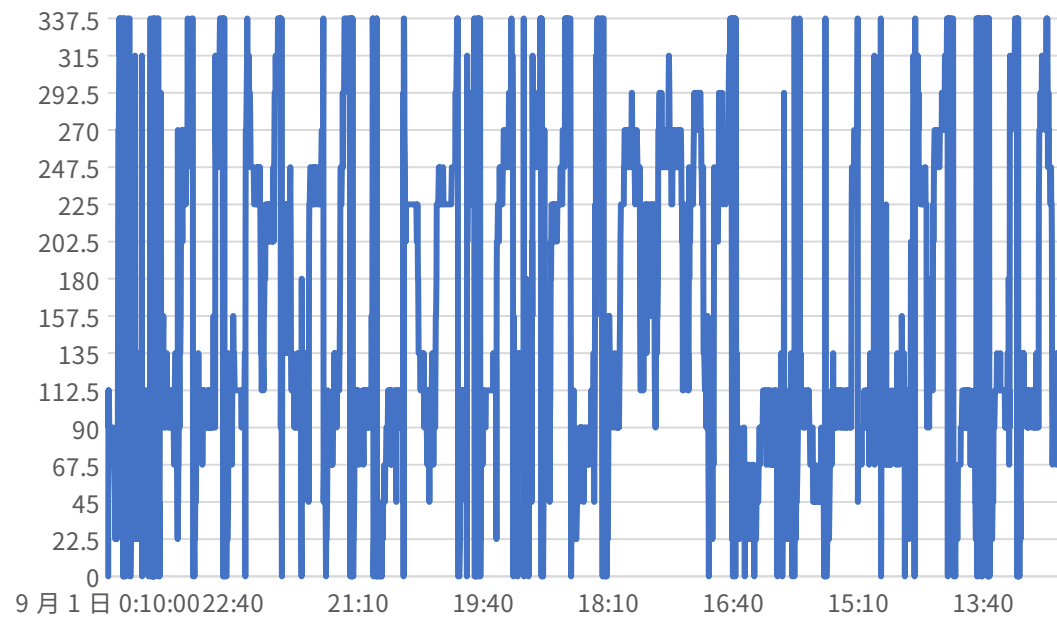


8月 風向



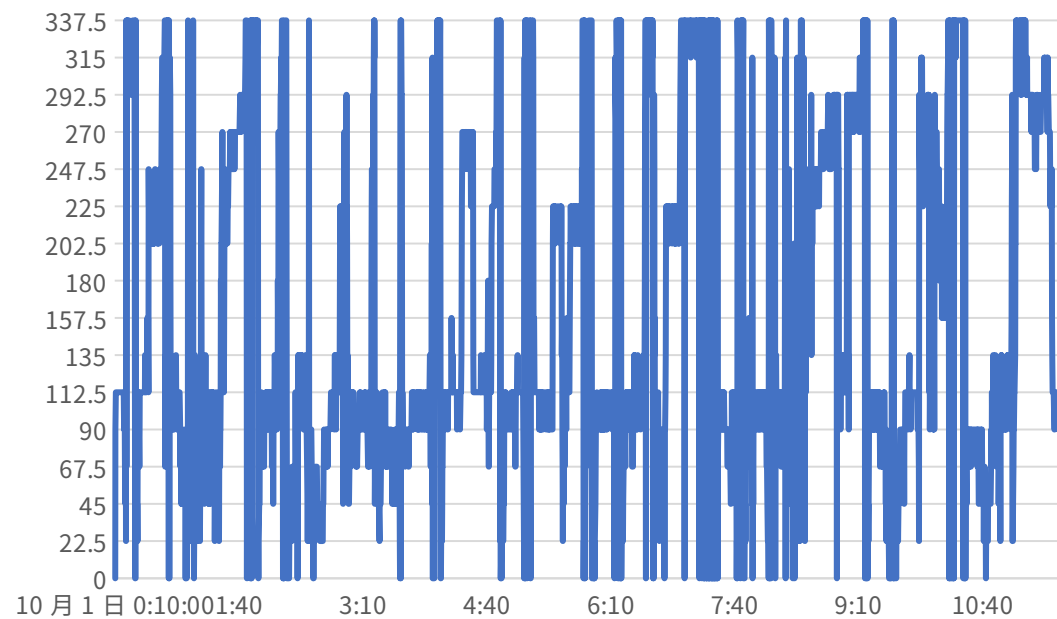
9月 風向

北北西  
北西  
西北西  
西  
西南西  
南西  
南南西  
南  
南南東  
南東  
東南東  
東  
東北東  
北東  
北北東  
北

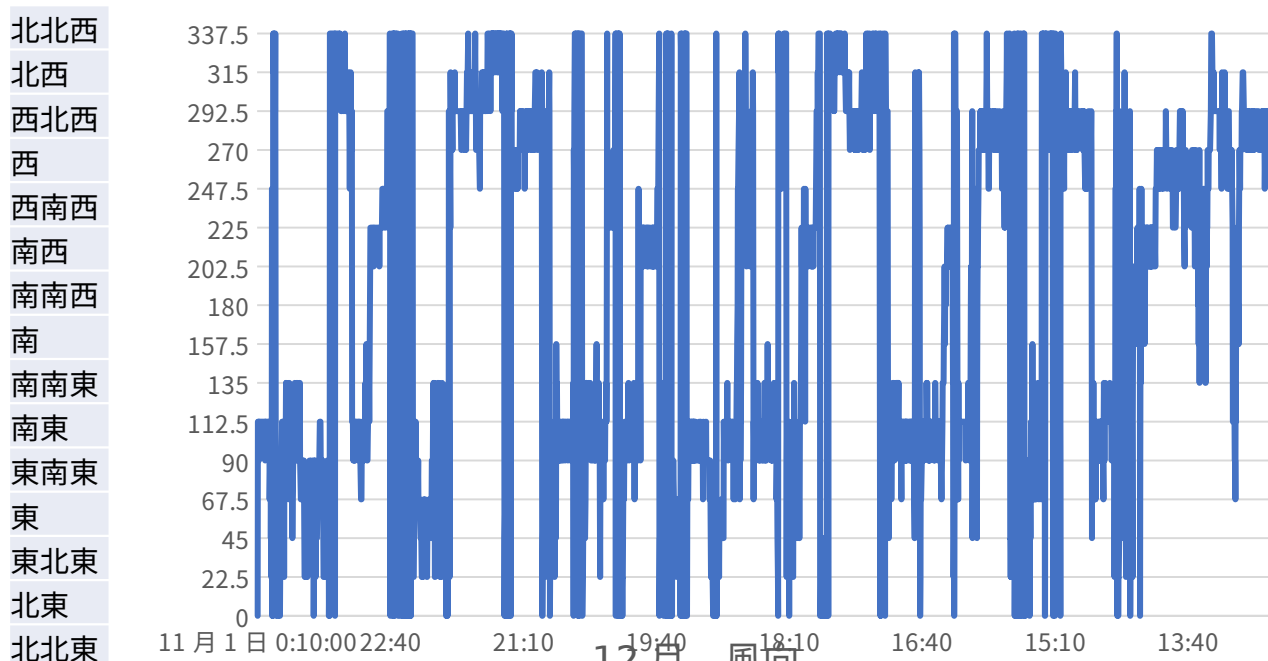


10月 風向

北北西  
北西  
西北西  
西  
西南西  
南西  
南南西  
南  
南南東  
南東  
東南東  
東  
東北東  
北東  
北北東



11 月 風向



12 月 風向

