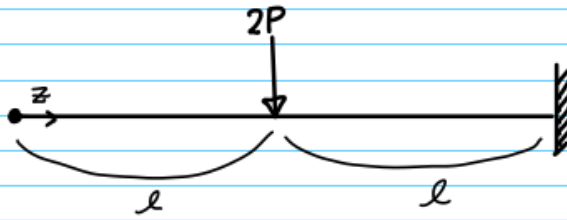


## 小テスト第6回



せん断力  $S(z)$ , 曲げモーメント  $M(z)$  を求めよ。

問 1

$$S(z) = \begin{cases} \boxed{(1)} P & (\boxed{(2)} l \leq z \leq \boxed{(3)} l) \\ \boxed{(4)} P & (\boxed{(5)} l \leq z \leq \boxed{(6)} l) \end{cases}$$

と表されるとき、(1)~(6) に当てはまる最も簡単な整数を答えよ。

負の整数の場合は数値の前に  $-$  (マイナス) をつけ、正の整数の場合は  $+$  はつけないこと。1 の場合は 1 を、 $-1$  の場合は  $-1$  を、0 の場合は 0 を記入すること。

問 2

$$M(z) = \begin{cases} \boxed{(1)} P (\boxed{(2)} z + \boxed{(3)} l) & (\boxed{(4)} l \leq z \leq \boxed{(5)} l) \\ \boxed{(6)} P (\boxed{(7)} z + \boxed{(8)} l) & (\boxed{(9)} l \leq z \leq \boxed{(10)} l) \end{cases}$$

と表されるとき、(1)~(10) に当てはまる最も簡単な整数を答えよ。

負の整数の場合は数値の前に  $-$  (マイナス) をつけ、正の整数の場合は  $+$  はつけないこと。1 の場合は 1 を、 $-1$  の場合は  $-1$  を、0 の場合は 0 を記入すること。また、 $M(z) = 0$  の場合は、 $M(z) = \boxed{0} P (\boxed{0} z + \boxed{0} l)$  のように、すべてに 0 を記入すること。